

# Sha Maison

積水ハウス品質のお部屋を シャーメゾン ショップ Shop

名古屋市営地下鉄東山線

星ヶ丘駅 徒歩8分

モバイルで見る



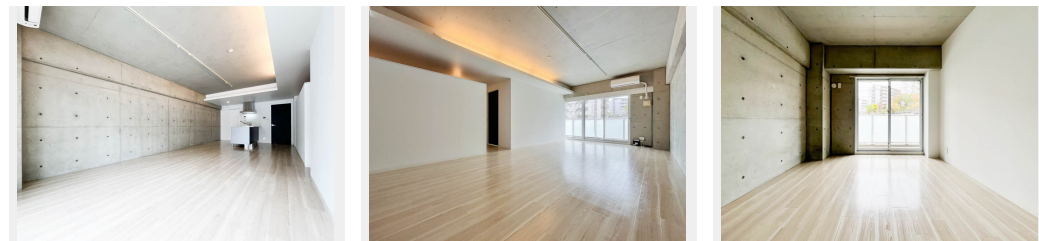
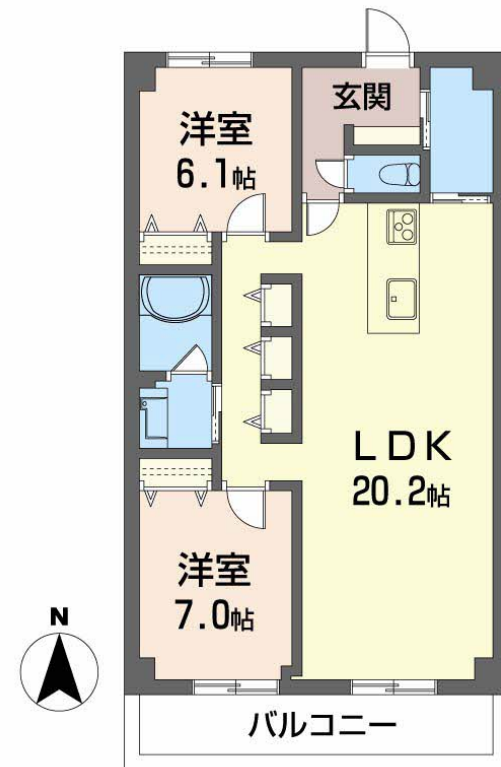
**2LDK**  
マンション

家賃 **160,000 円**

共益費等 11,000 円

敷金 0 円

礼金 1 ヶ月



**この物件のオススメポイント**

積水ハウスシャーメゾンPM中部の賃貸物件です！  
利便性の高いエレベーター付き／宅配ボックス付きなので不在時にも荷物を受け取れます／インターネットが無料で入居後すぐに使えます／エント・・・

- この物件についている こだわり設備**
- エレベーター
  - 宅配BOX
  - インターネット無料(WiFi付)
  - オートロック
  - 防犯カメラ
  - TVモニター付きインターホン
  - WIC・納戸
  - 追い焚き給湯
  - IHクッキングヒーター
  - コンロ
  - 給湯設備
  - 洗濯洗面台

駐車場あり／オートロック／宅配BOX／エレベーター／LGBTQフレンドリー／高齢者対応可／インターネット無料(Wi-Fi対応)／防犯カメラ／カラーモニター付ドアホン／IHクッキングヒーター／給湯器(追焚機能付)／ウォークインクローゼット／洗濯洗面化粧台／トイレ(洗浄機能付便座)／バス・トイレ(セパレート)／都市ガス

物件名	Life of Calm 0101号室	間取り	2LDK/-
アクセス	名古屋市営地下鉄東山線 星ヶ丘駅 徒歩8分	専有面積 / 向き	77.62㎡ / 南
所在地	愛知県名古屋市名東区にじが丘2丁目	築年月 / 構造	2010年4月 / 鉄筋コンクリート・1階-4階建
ランドマーク	-	入居 / 契約期間	2026年6月上旬 / 2年
		駐車場	有 (別途お問い合わせ下さい)

**入居諸条件備考**

保証人不要プラン要加入／シャーメゾンライフSUPPORT24 (月額1,320円税込)にご加入いただきます。／ご入居にかかる諸費用として、鍵交換費用(初回契約時) 29,700円(税込)／ハウスクリーニング費 95,700円(税込)／エアコンクリーニング費用(退去時) 16,500円(税込)が必要です。／火災保険へのご加入が条件となります。＊ご入居中は、借家人賠償責任保険・個人賠償責任保険が付帯された火災保険へのご加入が必要となります。積水ハウス不動産グループでは、万一の事故の際、グループが連携して迅速に対応できる「シャーメゾンライフGUARD」(\*)へのご加入を推奨しております。＊保険契約の取扱代理店は、積水ハウスシャーメゾンPM中部(株)および積水ハウスシャーメゾンパートナーズ(株)となります。／積水ハウスシャーメゾンパートナーズの保証人不要プラン『らくらくパートナー』に加入が必要です。[新規契約時]事務手数料：33,000円(税込)、[毎月]保証料：月額賃料等の2%／諸費用及びその他契約費用は別途打合せ／更新料：新賃料の1ヶ月分

※消費税は10%として計算しています。※掲載されている図面・写真等は、作成方法や撮影方法・時期などにより実際とは異なる場合があります。※家具や車などは、配置のイメージであり、賃貸物件に付属しておりません(家具家電付き等の表示があるものを除く)。

No.750046

**ポイントがたまる**  
住んでいるだけでポイントが貯まり、住替え時に家賃が最大3ヶ月分無料に!

積和レント株式会社  
TEL:0120-721-037  
FAX: 052-541-2701

シャーメゾンショップ名駅店  
愛知県名古屋市中村区名駅4丁目24番16号広小路ガーデンアベニュー  
免許番号：国土交通大臣(1)第10668号  
所属団体：(公社)愛知県宅地建物取引業協会／東海不動産公正取引協議会

取引形態  
仲介