

Sha Maison

積水ハウス品質のお部屋を シャーメゾン ショップ Shop

名古屋市営地下鉄東山線

藤が丘駅 徒歩10分

モバイルで見る



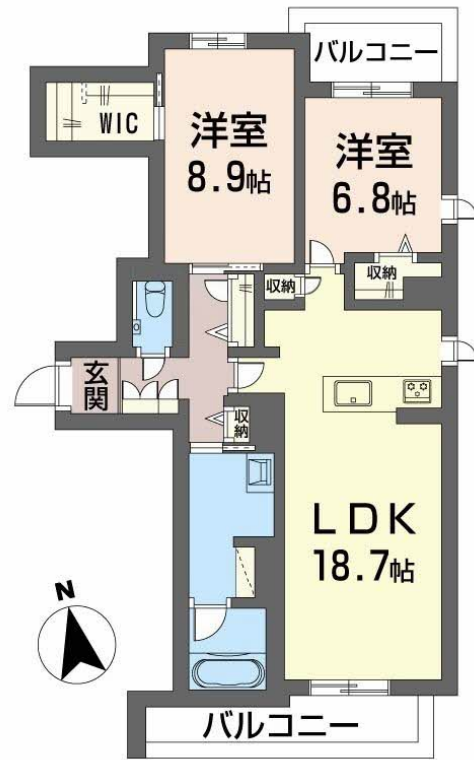
2LDK
マンション

家賃 **160,000 円**

共益費等 10,000 円

敷金 160,000 円

礼金 320,000 円



この物件の
**オススメ
ポイント**

積水ハウスの独自基準を満たした厳選シャーメゾン/発電した電気を使えて余った電気は売ることができるZEH住宅/耐震性を表す指標の最高ランク「耐震等級3」を取得/外気の影響を受けにくい・・・

この物件についている **こだわり設備**

- シャーメゾン セレクション
- ZEH
- 耐震等級3
- 断熱等性能等級6
- 高遮音床システム
- ペット相談可
- 屋内共用廊下タイプ
- エレベーター
- 宅配BOX
- IOT対応
- インターネット無料(WiFi付)
- オートロック

駐車場あり/インターネット無料(Wi-Fi対応)/IOT対応/エレベーター/ゴミ集積場(敷地内)/防犯カメラ/オートロック・自動ドア/宅配BOX/高遮音床システム「SHAI DD55」/ペット相談可(犬・猫可)/共用玄関ドア/掲示板/耐震等級3/植栽/駐輪場(屋根付き)/高齢者対応可/階段灯/ZEH(ネット・ゼロ・エネルギー・ハウス)/太陽光発電/ホテルライク/乾燥機付食器洗浄機付/カラーモニター付ドアホン/対面キッチン/3口コンロ/浴室乾燥機(暖房乾燥)/洗面化粧台/トイレ(暖房洗浄便座)/エアコン全室/エアコン(3台設置)/Low-E複層ガラス/物干し/室内物干



積水ハウスの賃貸住宅 シャーメゾン
Sha Maison

物件名	レフィシア・グリシーヌ 0201号室	間取り	2LDK/洋室8.9 洋室6.8 LDK18.7(帖)
アクセス	名古屋市営地下鉄東山線 藤が丘駅 徒歩10分	専有面積/向き	85.0㎡/南
所在地	愛知県名古屋市名東区豊が丘	築年月/構造	2026年8月/重量鉄骨・2階-3階建
ランドマーク	-	入居/契約期間	2026年8月下旬/2年
		駐車場	有(別途お問い合わせ下さい)

入居諸条件備考

保証人不要プラン要加入/シャーメゾンライフSUPPORT24(月額1,320円税込)にご加入いただきます。/火災保険へのご加入が条件となります。*ご入居中は、借家人賠償責任保険・個人賠償責任保険が付帯された火災保険へのご加入が必要となります。積水ハウス不動産グループでは、万一の事故の際、グループが連携して迅速に対応できる「シャーメゾンライフGUARD」(*)へのご加入を推奨しております。*保険契約の取扱代理店は、積水ハウスシャーメゾンPM中部(株)および積水ハウスシャーメゾンパートナーズ(株)となります。/積水ハウスシャーメゾンパートナーズの保証人不要プラン『らくらくパートナー』に加入が必要です。[新規契約時]事務手数料:33,000円(税込)、[毎月]保証料:月額賃料等の2%/諸費用及びその他契約費用は別途打合せ/更新料:160,000円

*消費税は10%として計算しています。*掲載されている図面・写真等は、作成方法や撮影方法・時期などにより実際とは異なる場合があります。*家具や車などは、配置のイメージであり、賃貸物件に付属していません(家具家電付き等の表示があるものを除く)。

No.7500476

ポイントがたまる
住んでいるだけでポイントが貯まり、
住替え時に家賃が最大3ヶ月分無料!

積和レント株式会社
TEL:0120-721-037
FAX: 052-541-2701

シャーメゾンショップ名駅店
愛知県名古屋市中村区名駅4丁目24番16号広小路ガーデンアベニュー
免許番号:国土交通大臣(1)第10668号
所属団体:(公社)愛知県宅建物取引業協会/東海不動産公正取引協議会

取引形態
仲介