

# Sha Maison

積水ハウス品質のお部屋を シャーメゾン ショップ Shop

名古屋市営地下鉄東山線

一社駅 徒歩10分

モバイルで見る



2LDK  
マンション

家賃 **146,000 円**

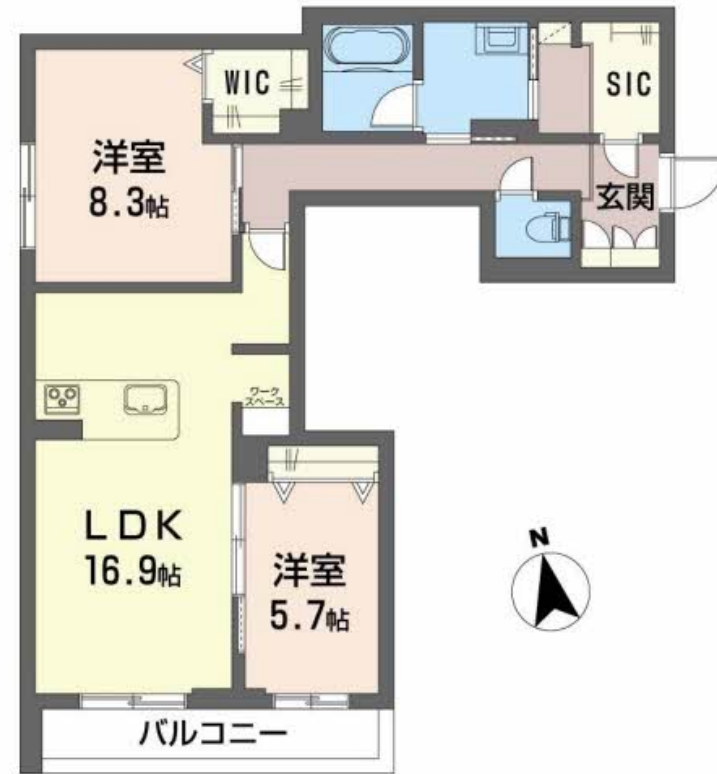
共益費等 6,500 円

敷金 0 円

礼金 292,000 円



・パースはイメージです。実際と異なる場合がございます。



積水ハウスの賃貸住宅 シャーメゾン

Sha Maison

この物件の  
オススメ  
ポイント

■建物は積水ハウス施工の3階建重量鉄骨マンション『ベレオC3』です。■エントランスはオートロック・防犯カメラを設置し安全に配慮。■【設備情報】エレベーター・スマートロック・インター・・・

## この物件についている こだわり設備

- 高遮音床システム
- ZEH
- 宅配BOX
- 太陽光発電
- インターネット無料(WiFi付)
- IOT対応
- TVモニター付きインターホン
- オートロック
- 防犯カメラ
- 防犯ガラス
- エレベーター
- ペット相談可

駐車場あり / IOT対応 / インターネット無料 (Wi-Fi対応) / ペット相談可 (犬・猫可) / エレベーター / オートロック・自動ドア / 宅配BOX / 駐輪場 / 高遮音床システム「SHAI DD55」 / 防犯カメラ / スマートロック / ZEH (補助エネルギー削減) / モニタ付ドアホン / コミュニケーションキッチン / 食器洗浄機付 / グリル付きコンロ / 給湯器 (追焚機能付) / エコジョーズ / ユニットバス1418 / ユニットバス1618 / 浴室乾燥機 (暖房乾燥) / 洗髪洗面化粧台 / 室内物干し / トイレ (洗浄機能付便座) / エアコン / ガスコック1ヶ所 (リビング) / 防犯ガラス (合せガラス) / 雨戸

物件名 ボヌール高間 0303号室  
アクセス 名古屋市営地下鉄東山線 一社駅 徒歩10分  
所在地 愛知県名古屋市名東区高間町  
ランドマーク -

間取り 2LDK / 洋室8.3 洋室5.7 LDK16.9 (帖)  
専有面積 / 向き 78.78㎡ / 南  
築年月 / 構造 2024年8月 / 重量鉄骨・3階-3階建  
入居 / 契約期間 2024年9月上旬 / 2年  
駐車場 有 (別途お問い合わせ下さい)

入居諸条件備考

保証人不要プラン要加入 / シャーメゾンライフSUPPORT24要加入 / 更新料52,000円 / ハウスクリーニング費115,500円 / 諸費用880円 / 火災保険へのご加入が条件となります。\*ご入居中は、借家人賠償責任保険・個人賠償責任保険が付帯された火災保険へのご加入が必要となります。積水ハウス不動産グループでは、万一の事故の際、グループが連携して迅速に対応できる「シャーメゾンライフGUARD」(\*)へのご加入を推奨しております。\*保険契約の取扱代理店は、積水ハウス不動産中部(株)および積水ハウス不動産パートナーズ(株)となります。/積水ハウス不動産パートナーズの保証人不要プラン『らくらくパートナー』に加入が必要です。【新規契約時】事務手数料: 33,000円(税込)、【毎月】保証料: 月額賃料等の2% / 諸費用及び、契約に要する費用は別途打合せ / ■敷地内駐車場有ります。【契約希望の方は空車確認をお願いいたします。】1台 14,300円(税込) / 月 ■ペット相談可 (室内小型犬と猫合計2匹まで) / 更新料: 52,000円

※消費税は10%として計算しています。※掲載されている図面・写真等は、作成方法や撮影方法・時期などにより実際とは異なる場合があります。※家具や車などは、配置のイメージであり、賃貸物件に付属していません(家具家電付き等の表示があるものを除く)。

ポイントがたまる  
住んでいるだけでポイントが貯まり、  
住替え時に家賃が最大3ヶ月分無料に!

株式会社ミニミニ 一社店  
TEL:052-703-3335  
FAX: 052-703-3336

愛知県名古屋市名東区一社2丁目13レジデンス栄光1F  
免許番号: 国土交通大臣免許(6)第5631号

取引形態  
仲介