

Sha Maison

積水ハウス品質のお部屋を シャーメゾン ショップ Shop

名古屋市営地下鉄東山線

星ヶ丘駅 徒歩33分

モバイルで見る



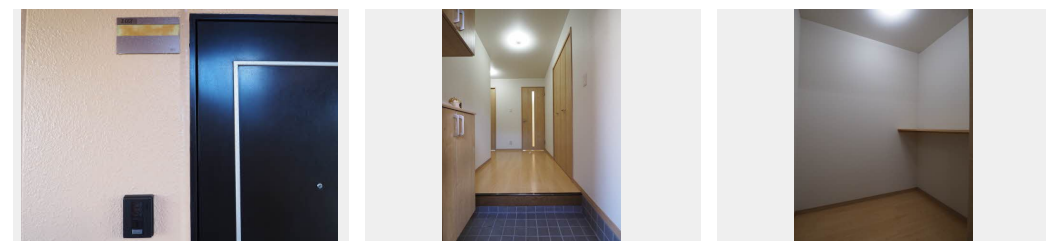
1LDK
マンション

家賃 57,000 円

共益費等 3,900 円

敷金 10,000 円

契約一時金 57,000 円



積水ハウスの賃貸住宅 シャーメゾン

Sha Maison

この物件の
オススメ
ポイント

この物件についている こだわり設備

- TVモニター付きインターホン
- 対面キッチン
- 対面キッチン
- コンロ
- コンロ
- 給湯設備
- 洗髪洗面台
- 温水洗浄便座
- エアコン
- 専用庭
- WIC・納戸
- 大型収納

駐輪場/グリル付きコンロ/給湯器(ガス)/エアコン/トイレ(洗浄機能付便座)/洗髪洗面化粧台/照明器具/カラーモニター付ドアホン/システムキッチン/2口コンロ/対面キッチン/雨戸(シャッタータイプ)/ウォークインクローゼット/下駄箱/エアコン(2台設置)/専用庭

物件名	メルベーク高針 0102号室	間取り	1LDK/LDK11.3 洋室4(帖)
アクセス	名古屋市営地下鉄東山線 星ヶ丘駅 徒歩33分	専有面積/向き	49.88㎡/南東
所在地	愛知県名古屋市名東区高針原2丁目	築年月/構造	1998年2月/鉄骨・1階-3階建
ランドマーク	-	入居/契約期間	2024年6月下旬/2年
		駐車場	有(別途お問い合わせ下さい)

入居諸条件備考

保証人不要プラン要加入/シャーメゾンライフSUPPORT24(月額880円税込)にご加入いただきます。/ご入居にかかる諸費用として、鍵交換費用(初回契約時)13,200円(税込)/諸費用550円が必要です。/火災保険へのご加入が条件となります。*ご入居中は、借家人賠償責任保険・個人賠償責任保険が付帯された火災保険へのご加入が必要となります。積水ハウス不動産グループでは、万一の事故の際、グループが連携して迅速に対応できる「シャーメゾンライフGUARD」(*)へのご加入を推奨しております。*保険契約の取扱代理店は、積水ハウス不動産中部(株)および積水ハウス不動産パートナーズ(株)となります。/積水ハウス不動産パートナーズの保証人不要プラン『らくらくパートナー』にご加入が必要です。[新規契約時]事務手数料:33,000円(税込)、[毎月]保証料:月額賃料等の2%/諸費用及び、契約に要する費用は別途打合せ/更新料:30,000円

※消費税は10%として計算しています。※掲載されている図面・写真等は、作成方法や撮影方法・時期などにより実際とは異なる場合があります。※家具や車などは、配置のイメージであり、賃貸物件に付属していません(家具家電付き等の表示があるものを除く)。

ポイントがたまる
住んでいるだけでポイントが貯まり、
住替え時に家賃が最大3ヶ月分無料に!

株式会社ニッショー
TEL:052-775-4500
FAX: 052-775-4400

本郷支店

愛知県名古屋市名東区上社2丁目74-1大裕本郷ビル2F
免許番号: 国土交通大臣免許(14)第2018号
所属団体: (公社)愛知県宅地建物取引業協会/東海不動産公正取引協議会

取引形態
仲介