

Sha Maison

積水ハウス品質のお部屋を シャーメゾン ショップ Shop

名古屋市営地下鉄東山線

一社駅 徒歩9分

モバイルで見る



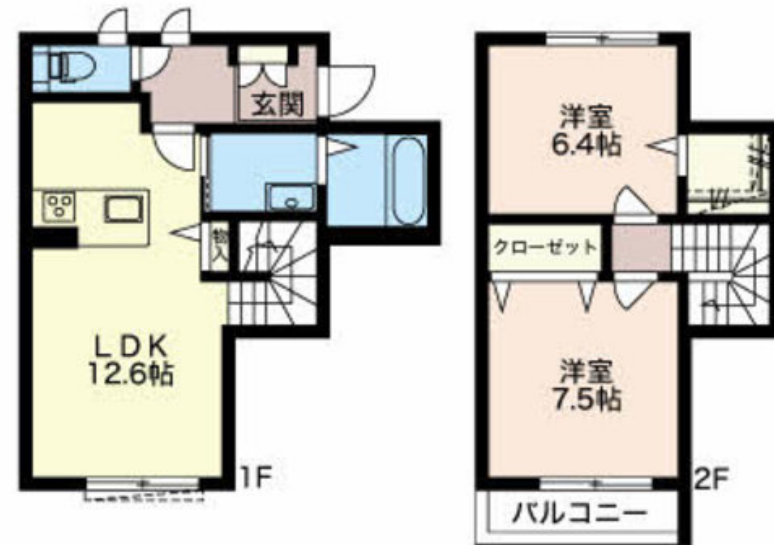
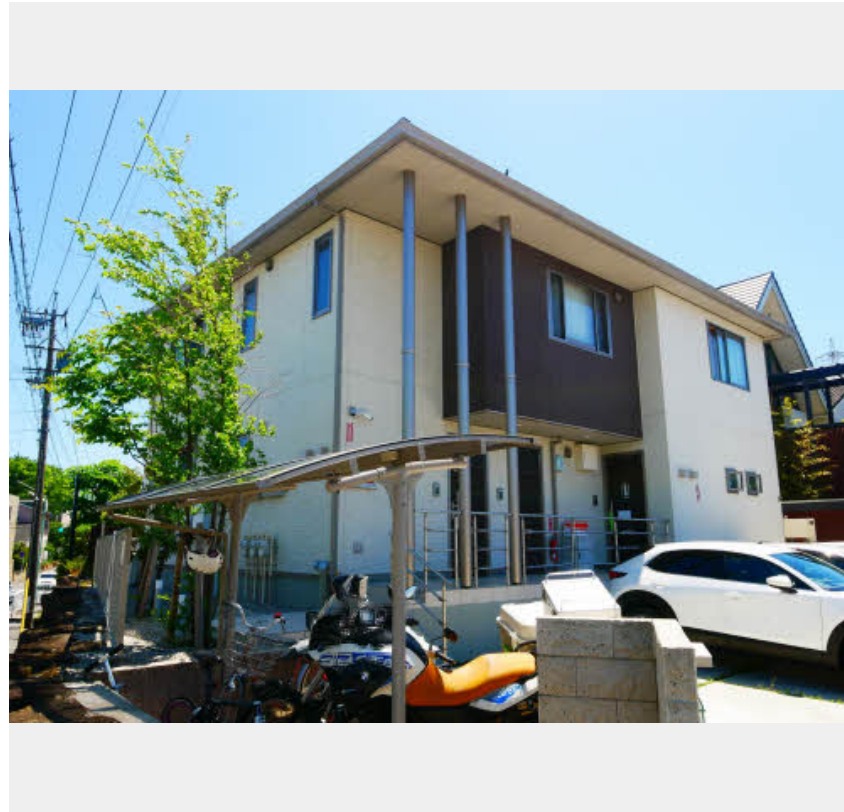
2LDK
アパート

家賃 103,000 円

共益費等 3,900 円

敷金 0 円

礼金 100,000 円



この物件の
オススメ
ポイント

御内覧お待ちしております。

この物件についている こだわり設備

- 高遮音床システム
- TVモニター付きインターホン
- 対面キッチン
- 対面キッチン
- コンロ
- 給湯設備
- 追い焚き給湯
- 浴室乾燥機
- 広い浴室
- 洗髪洗面台
- 温水洗浄便座
- エアコン

駐車場あり/駐輪場/高遮音床システム「SHAI DD55」/CATV/LGBTQフレンドリー/高齢者対応可/モニター付ドアホン/マルチメディア配管有/コミュニケーションキッチン/グリル付きコンロ/ユニットバス1618/浴室乾燥機(暖房乾燥)/給湯器(追焚機能付)/洗髪洗面化粧台/トイレ(洗浄機能付便座)/エアコン/ガスコック1ヶ所(リビング)/断熱複層ガラス/照明器具

物件名 プロヌーブ社台 0101号室
アクセス 名古屋市営地下鉄東山線 一社駅 徒歩9分
名古屋市営地下鉄東山線 上社駅 徒歩13分
所在地 愛知県名古屋市名東区社台 1 丁目
ランドマーク -

間取り 2LDK/洋室6.4 洋室7.5 LDK12.6(帖)
専有面積/向き 70.01㎡/南
築年月/構造 2017年10月/軽量鉄骨・1階-2階建
入居/契約期間 2024年5月中旬/2年
駐車場 有(別途お問い合わせ下さい)

入居諸条件備考

保証人不要プラン要加入/シャーメゾンライフSUPPORT24要加入/更新料52,000円 鍵交換料16,500円
ハウスクリーニング費110,000円 諸費用1,680円/火災保険へのご加入が条件となります。*ご入居中は、借家人賠償責任保険・個人賠償責任保険が付帯された火災保険へのご加入が必要となります。積水ハウス不動産グループでは、万一の事故の際、グループが連携して迅速に対応できる「シャーメゾンライフGUARD」(*)へのご加入を推奨しております。*保険契約の取扱代理店は、積水ハウス不動産中部(株)および積水ハウス不動産パートナーズ(株)となります。/積水ハウス不動産パートナーズの保証人不要プラン『らくらくパートナー』に加入が必要です。[新規契約時]事務手数料:33,000円(税込)、[毎月]保証料:月額賃料等の2%/諸費用及び、契約に要する費用は別途打合せ/更新料:52,000円

※消費税は10%として計算しています。※掲載されている図面・写真等は、作成方法や撮影方法・時期などにより実際とは異なる場合があります。※家具や車などは、配置のイメージであり、賃貸物件に付属しておりません(家具家電付き等の表示があるものを除く)。

ポイントがたまる
住んでいるだけでポイントが貯まり、
住替え時に家賃が最大3ヶ月分無料に!

株式会社ニッショー
TEL:052-782-1711
FAX: 052-782-1090

星ヶ丘支店

愛知県名古屋市千種区井上町115番地星ヶ丘恵ビル1F
免許番号: 国土交通大臣免許(14)第2018号
所属団体: (公社)愛知県宅地建物取引業協会/東海不動産公正取引協議会

取引形態
仲介