

Sha Maison

積水ハウス品質のお部屋を シャーメゾン ショップ Shop

名古屋市営地下鉄東山線

一社駅 バス12分 徒歩2分

モバイルで見る



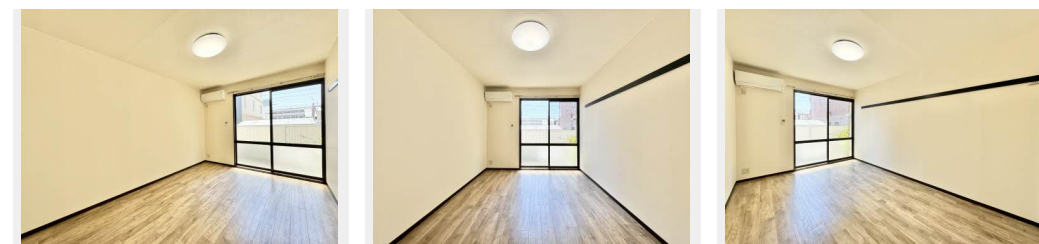
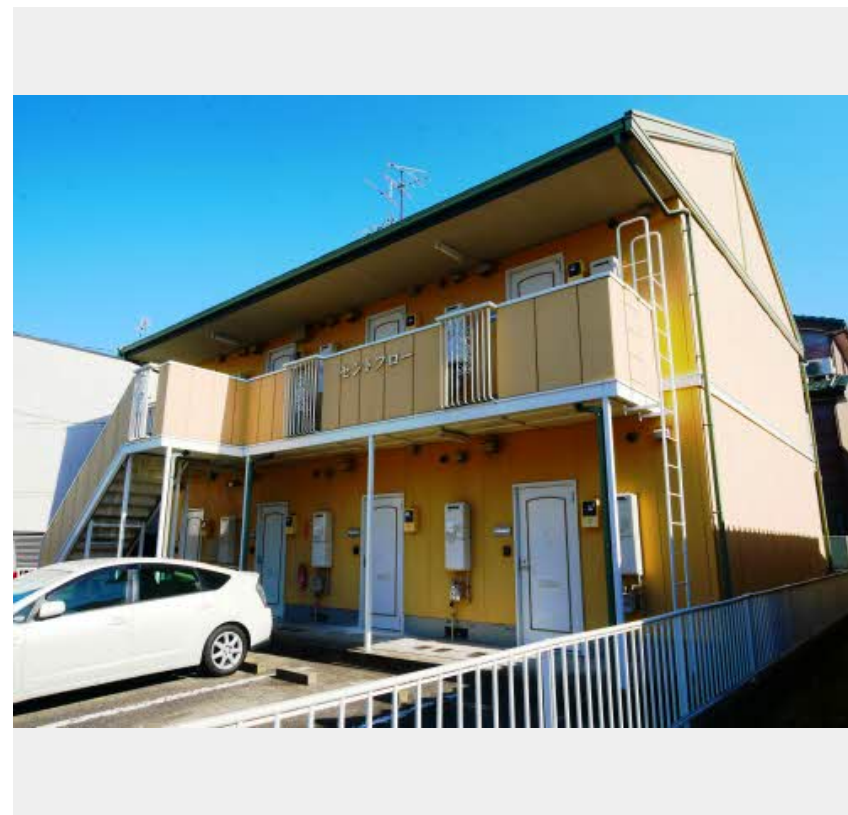
1K
アパート

家賃 **32,000 円**

共益費等 3,900 円

敷金 0 円

礼金 32,000 円



積水ハウスの賃貸住宅 シャーメゾン

Sha Maison

この物件の
オススメ
ポイント

御内覧お待ちしております。

この物件についている こだわり設備



TVモニター付き
インターホン



コンロ



エアコン

駐車場あり / TVアンテナ / 駐輪場 / LGBTQフレンドリー / 高齢者対応可 / カラーモニタ付ドアホン / 1口コンロ / バス・トイレ (セパレート) / エアコン / クッションフロア

物件名	セントフロー 0101号室	間取り	1K / 洋室8.6 K3.2 (帖)
アクセス	名古屋市営地下鉄東山線 一社駅 バス12分、香流小学校 バス停 徒歩2分	専有面積 / 向き	24.18㎡ / 南
所在地	愛知県名古屋市名東区香流1丁目	築年月 / 構造	1994年4月 / 軽量鉄骨・1階-2階建
ランドマーク	-	入居 / 契約期間	即時 / 2年
		駐車場	有 (別途お問い合わせ下さい)

入居諸条件備考

保証人不要プラン要加入 / シャーメゾンライフSUPPORT24要加入 / 更新料22,000円 鍵交換料13,200円
ハウスクリーニング費49,500円 諸費用1,180円 / 火災保険へのご加入が条件となります。*ご入居中は、借
家人賠償責任保険・個人賠償責任保険が付帯された火災保険へのご加入が必要となります。積水ハウス不動産グル
ープでは、万一の事故の際、グループが連携して迅速に対応できる「シャーメゾンライフGUARD」(*)へ
のご加入を推奨しております。*保険契約の取扱代理店は、積水ハウス不動産中部(株)および積水ハウス不動産パ
ートナース(株)となります。/ 積水ハウス不動産パートナーズの保証人不要プラン『らくらくパートナー』に
加入が必要です。【新規契約時】事務手数料: 33,000円(税込)、【毎月】保証料: 月額賃料等の2% / 諸
費用及び、契約に要する費用は別途打合せ / 更新料: 22,000円

※消費税は10%として計算しています。※掲載されている図面・写真等は、作成方法や撮影方法・時期などにより実際とは異なる場合があります。※家具や車などは、配置のイメージであり、賃貸物件に付属していません(家具家電付き等の表示があるものを除く)。

ポイントがたまる
住んでいるだけでポイントが貯まり、
住替え時に家賃が最大3ヶ月分無料に!

株式会社ミニミニ 星ヶ丘店

TEL:052-781-3123
FAX: 052-781-3124

愛知県名古屋市千種区井上町7-4 鈴幸ビル1F
免許番号: 国土交通大臣免許(6)第5631号

取引形態
仲介