

# Sha Maison

積水ハウス品質のお部屋を シャーメゾン ショップ Shop

名古屋市営地下鉄東山線

本郷駅 距離1.8km

モバイルで見る



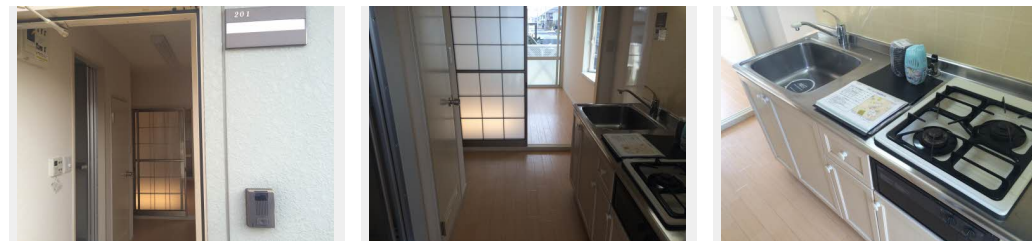
1K  
アパート

家賃 32,000 円

共益費等 4,200 円

敷金 0 円

礼金 20,000 円



積水ハウスの賃貸住宅 シャーメゾン

Sha Maison

この物件の  
オススメ  
ポイント

積水ハウスシャーメゾンPM中部の管理物件です。  
インターネットが無料で入居後すぐに使えます/室内のモニターから、訪問者の顔を確認できるインターホンです

## この物件についている こだわり設備



駐車場あり/インターネット無料(Wi-Fi対応)/駐輪場/TVアンテナ/LGBTQフレンドリー/高齢者対応可/カラーモニター付ドアホン/システムキッチン/2口コンロ/エアコン(1台設置)/照明器具/バス・トイレ(セパレート)/都市ガス

物件名	ジュネス名東 0201号室	間取り	1K/洋室6.4 K2.7 (帖)
アクセス	名古屋市営地下鉄東山線 本郷駅 距離1.8km 名古屋市営地下鉄東山線 上社駅 距離2.1km	専有面積 / 向き	21.18㎡ / 南東
所在地	愛知県名古屋市名東区勢子坊 1 丁目	築年月 / 構造	1990年9月 / 軽量鉄骨・2階-2階建
ランドマーク	-	入居 / 契約期間	2026年7月下旬 / 2年
		駐車場	有 (別途お問い合わせ下さい)

入居諸条件備考

保証人不要プラン要加入/シャーメゾンライフSUPPORT24 (月額1,320円税込)にご加入いただきます。/ご入居にかかる諸費用として、鍵交換費用(初回契約時)14,300円(税込)/ハウスクリーニング費55,000円(税込)が必要です。/火災保険へのご加入が条件となります。\*ご入居中は、借家人賠償責任保険・個人賠償責任保険が付帯された火災保険へのご加入が必要となります。積水ハウス不動産グループでは、万一の事故の際、グループが連携して迅速に対応できる「シャーメゾンライフGUARD」(\*)へのご加入を推奨しております。\*保険契約の取扱代理店は、積水ハウスシャーメゾンPM中部(株)および積水ハウスシャーメゾンパートナーズ(株)となります。/積水ハウスシャーメゾンパートナーズの保証人不要プラン『らくらくパートナー』に加入が必要です。[新規契約時]事務手数料:33,000円(税込)、[毎月]保証料:月額賃料等の2%/諸費用及びその他契約費用は別途打合せ/更新料:新賃料の1ヶ月分

※消費税は10%として計算しています。※掲載されている図面・写真等は、作成方法や撮影方法・時期などにより実際とは異なる場合があります。※家具や車などは、配置のイメージであり、賃貸物件に付属していません(家具家電付き等の表示があるものを除く)。

No.1008001

ポイントがたまる  
住んでいるだけでポイントが貯まり、  
住替え時に家賃が最大3ヶ月分無料!

株式会社ニッショー  
TEL:052-775-4500  
FAX: 052-775-4400

本郷支店

愛知県名古屋市名東区上社2丁目74-1大裕本郷ビル2F  
免許番号: 国土交通大臣免許(14)第2018号  
所属団体: (公社)愛知県宅地建物取引業協会/東海不動産公正取引協議会

取引形態  
仲介