

# Sha Maison

積水ハウス品質のお部屋を シャーメゾン ショップ Shop

名古屋市営地下鉄東山線

本郷駅 徒歩13分

モバイルで見る



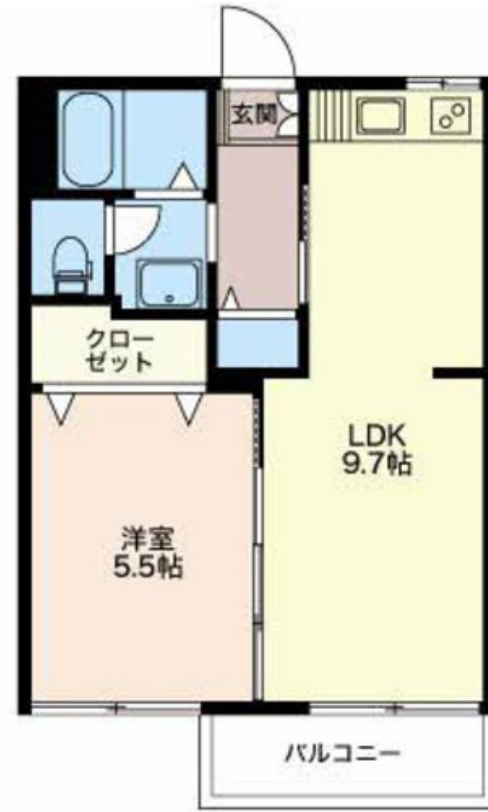
1LDK  
アパート

家賃 60,000 円

共益費等 3,900 円

敷金 0 円

礼金 60,000 円



積水ハウスの賃貸住宅 シャーメゾン  
Sha Maison

この物件の  
オススメ  
ポイント

御内覧お待ちしております。

### この物件についている こだわり設備

- 宅配BOX
- インターネット 無料(WiFi付)
- 防犯カメラ

駐車場あり/インターネット無料(Wi-Fi対応)/宅配BOX/防犯カメラ/駐輪場/TVアンテナ/LGBTQフレンドリー/高齢者対応可

物件名	ニューボーン A202号室	間取り	1LDK/洋室5.5 LDK9.7 (帖)
アクセス	名古屋市営地下鉄東山線 本郷駅 徒歩13分 名古屋市営地下鉄東山線 藤が丘駅 徒歩14分	専有面積 / 向き	35.3㎡ / 南
所在地	愛知県名古屋市名東区石が根町	築年月 / 構造	1986年11月 / 軽量鉄骨・2階-2階建
ランドマーク	-	入居 / 契約期間	即時 / 2年
		駐車場	有 (別途お問い合わせ下さい)

入居諸条件備考

保証人不要プラン要加入/シャーメゾンライフSUPPORT24要加入/更新料39,000円 鍵交換料13,200円  
ハウスクリーニング費63,800円 諸費用880円/火災保険へのご加入が条件となります。\*ご入居中は、借家人賠償責任保険・個人賠償責任保険が付帯された火災保険へのご加入が必要となります。積水ハウス不動産グループでは、万一の事故の際、グループが連携して迅速に対応できる「シャーメゾンライフGUARD」(\*)へのご加入を推奨しております。\*保険契約の取扱代理店は、積水ハウス不動産中部(株)および積水ハウス不動産パートナーズ(株)となります。/積水ハウス不動産パートナーズの保証人不要プラン『らくらくパートナー』に加入が必要です。【新規契約時】事務手数料: 33,000円(税込)、【毎月】保証料: 月額賃料等の2%/諸費用及び、契約に要する費用は別途打合せ/更新料: 39,000円

※消費税は10%として計算しています。※掲載されている図面・写真等は、作成方法や撮影方法・時期などにより実際とは異なる場合があります。※家具や車などは、配置のイメージであり、賃貸物件に付属していません(家具家電付き等の表示があるものを除く)。

ポイントがたまる  
住んでいるだけでポイントが貯まり、  
住替え時に家賃が最大3ヶ月分無料に!

株式会社ニッショー  
TEL:052-775-4500  
FAX: 052-775-4400

本郷支店  
愛知県名古屋市名東区上社2丁目74-1大裕本郷ビル2F  
免許番号: 国土交通大臣免許(14)第2018号  
所属団体: (公社)愛知県宅地建物取引業協会/東海不動産公正取引協議会

取引形態  
仲介