

Sha Maison

積水ハウス品質のお部屋を シャーメゾン ショップ Shop

名鉄名古屋本線

鳴海駅 徒歩16分

モバイルで見る



2LDK
アパート

家賃 **99,000 円**

共益費等 4,200 円

敷金 0 円

礼金 2 ヶ月



この物件の
オススメ
ポイント

積水ハウスシャーメゾンPM中部の管理物件です。
インターネットが無料で入居後すぐに使えます/室内のモニターから、訪問者の顔を確認できるインターホンです

この物件についている こだわり設備

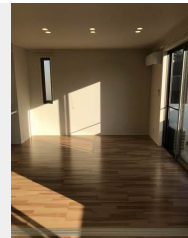
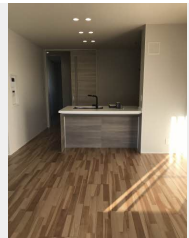
- インターネット 無料(WiFi付)
- TVモニター付き インターホン
- 追い焚き給湯
- エアコン
- 対面キッチン
- 室内物干
- コンロ
- 給湯設備
- エコジョーズ
- 温水洗浄便座

駐車場あり/インターネット無料(Wi-Fi対応)/LGBTQフレンドリー/高齢者対応可/モニター付ドアホン/コミュニケーションキッチン/グリル付きコンロ/ユニットバス1418/エコジョーズ/給湯器(追焚機能付)/室内物干し/トイレ(洗浄機能付便座)/エアコン/ガスコック1ヶ所(リビング)/照明器具/雨戸(シャッタータイプ)/カウンタ洗面/断熱複層ガラス/バス・トイレ(セパレート)/都市ガス

積水ハウスの賃貸住宅 シャーメゾン

Sha Maison

Wi-Fi全室完備



物件名 フォレナ 0202号室

アクセス 名鉄名古屋本線 鳴海駅 徒歩16分
名古屋市営地下鉄桜通線 野並駅 距離1.8km

所在地 愛知県名古屋市緑区鳴海町字森下

ランドマーク ●なるばーく/距離1090m

間取り 2LDK/洋室7.5 洋室6.3 LDK14 (帖)

専有面積/向き 77.17㎡/南

築年月/構造 2020年10月/軽量鉄骨・2階-2階建

入居/契約期間 2026年7月上旬/2年

駐車場 有(別途お問い合わせ下さい)

入居諸条件備考

保証人不要プラン要加入/シャーメゾンライフSUPPORT24(月額1,320円税込)にご加入いただきます。/ご入居にかかる諸費用として、鍵交換費用(初回契約時)16,500円(税込)/ハウスクリーニング費95,700円(税込)/諸費用200円が必要です。/火災保険へのご加入が条件となります。*ご入居中は、借家人賠償責任保険・個人賠償責任保険が付帯された火災保険へのご加入が必要となります。積水ハウス不動産グループでは、万一の事故の際、グループが連携して迅速に対応できる「シャーメゾンライフGUARD」(*)へのご加入を推奨しております。*保険契約の取扱代理店は、積水ハウスシャーメゾンPM中部(株)および積水ハウスシャーメゾンパートナーズ(株)となります。/積水ハウスシャーメゾンパートナーズの保証人不要プラン『らくらくパートナー』に加入が必要です。【新規契約時】事務手数料:33,000円(税込)、[毎月]保証料:月額賃料等の2%/諸費用及びその他契約費用は別途打合せ/敷地内駐車場は1台3,300円(税込)よりご案内できます★(空き要確認)/更新料:新賃料の1ヶ月分

No.4000131

※消費税は10%として計算しています。※掲載されている図面・写真等は、作成方法や撮影方法・時期などにより実際とは異なる場合があります。※家具や車などは、配置のイメージであり、賃貸物件に付属していません(家具家電付き等の表示があるものを除く)。

ポイントがたまる
住んでいるだけでポイントが貯まり、
住替え時に家賃が最大3ヶ月分無料に!

株式会社ミニミニ 鳴海店

TEL:052-622-1001
FAX: 052-622-6722

愛知県名古屋市緑区鳴海町字母呂後4番地プレミアムキャッスル鳴海1F
免許番号:国土交通大臣免許(6)第5631号

取引形態
仲介