

Sha Maison

積水ハウス品質のお部屋を シャーメゾン ショップ Shop

J R 東海道本線

南大高駅 徒歩8分

モバイルで見る



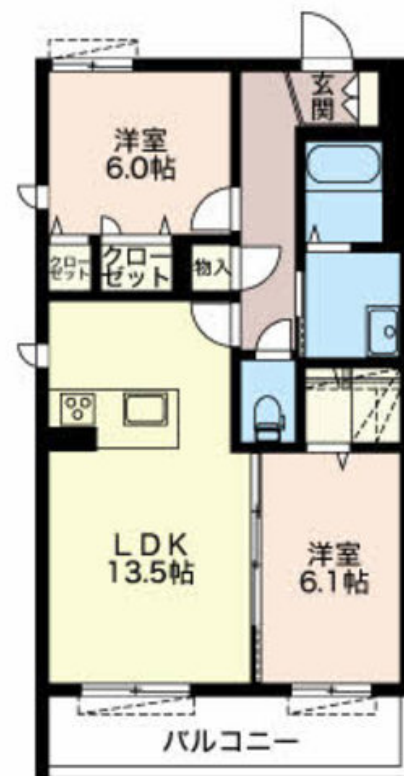
2LDK
マンション

家賃 105,000 円

共益費等 5,500 円

敷金 0 円

礼金 220,000 円



この物件の
オススメ
ポイント

東海道本線：『南大高駅』まで徒歩8分（600m）、名古屋
市営バス：『南大高駅西停』まで徒歩5分（350m）／『南
大高駅』から19分乗車で「名古屋駅」方面へもアクセス出来
ます★★是非・・・

この物件についている こだわり設備

- シャーメゾン ガーデنز
- 高遮音床 システム
- TVモニター付き インターホン
- オートロック
- 防犯カメラ
- 対面 キッチン
- 対面キッチン
- コンロ
- 給湯設備
- 追い焚き給湯
- 浴室乾燥機
- 洗髪洗面台
- 温水洗浄便座

駐車場あり／散水栓／オートロック／駐輪場／高遮音床システム「SHAIDD55」／防犯カメラ
／シャーメゾンガーデنز／LGBTQフレンドリー／高齢者対応可／モニター付ドアホン／マルチメデ
ィア配管有／コミュニケーションキッチン／グリル付きコンロ／給湯器（追焚機能付）／給湯器（ガス
）／浴室乾燥機（暖房乾燥）／ユニットバス1418／洗髪洗面化粧台／トイレ（洗浄機能付便座
）／エアコン／ガスコック1ヶ所（リビング）／断熱複層ガラス／雨戸（1階のみ）／照明器具／バル
コニー／人感センサーライト

物件名 Floreal Echarge 0203号室

間取り 2LDK／洋室6 洋室6.1 LDK13.5 (帖)

アクセス J R 東海道本線 南大高駅 徒歩8分
J R 東海道本線 大高駅 徒歩29分

専有面積 / 向き 62.61㎡ / 南

所在地 愛知県名古屋市緑区南大高3丁目

築年月 / 構造 2017年7月 / 重量鉄骨・2階-3階建

ランドマーク ●南生協病院 / 距離760m

入居 / 契約期間 2024年6月下旬 / 2年

駐車場 有（別途お問い合わせ下さい）

入居諸条件備考

保証人不要プラン要加入／シャーメゾンライフSUPPORT24要加入／更新料52,000円 鍵交換料16,500円
ハウスクリーニング費99,000円 諸費用1,180円／火災保険へのご加入が条件となります。＊ご入居中は、借
家人賠償責任保険・個人賠償責任保険が付帯された火災保険へのご加入が必要となります。積水ハウス不動産グル
ープでは、万一の事故の際、グループが連携して迅速に対応できる「シャーメゾンライフGUARD」(*)へ
のご加入を推奨しております。＊保険契約の取扱代理店は、積水ハウス不動産中部(株)および積水ハウス不動産パ
ートナース(株)となります。／積水ハウス不動産パートナーズの保証人不要プラン『らくらくパートナー』に
加入が必要です。【新規契約時】事務手数料：33,000円(税込)、【毎月】保証料：月額賃料等の2%／諸
費用及び、契約に要する費用は別途打合せ／更新料：52,000円

※消費税は10%として計算しています。※掲載されている図面・写真等は、作成方法や撮影方法・時期などにより実際とは異なる場合があります。＊家具や車などは、配置のイメージであり、賃貸物件に付属していません（家具家電付き等の表示があるものを除く）。

ポイントがたまる
住んでいるだけでポイントが貯まり、
住替え時に家賃が最大3ヶ月分無料に!

株式会社ミニミニ 鳴海店

TEL:052-622-1001
FAX: 052-622-6722

愛知県名古屋市緑区鳴海町字母呂後4番地プレミアムキャッスル鳴海1F
免許番号：国土交通大臣免許(6)第5631号

取引形態
仲介