

Sha Maison

積水ハウス品質のお部屋を シャーメゾン ショップ Shop

名古屋市営地下鉄桜通線

神沢駅 徒歩17分

モバイルで見る



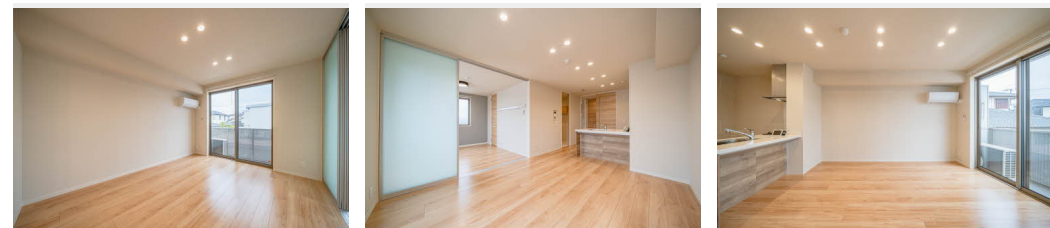
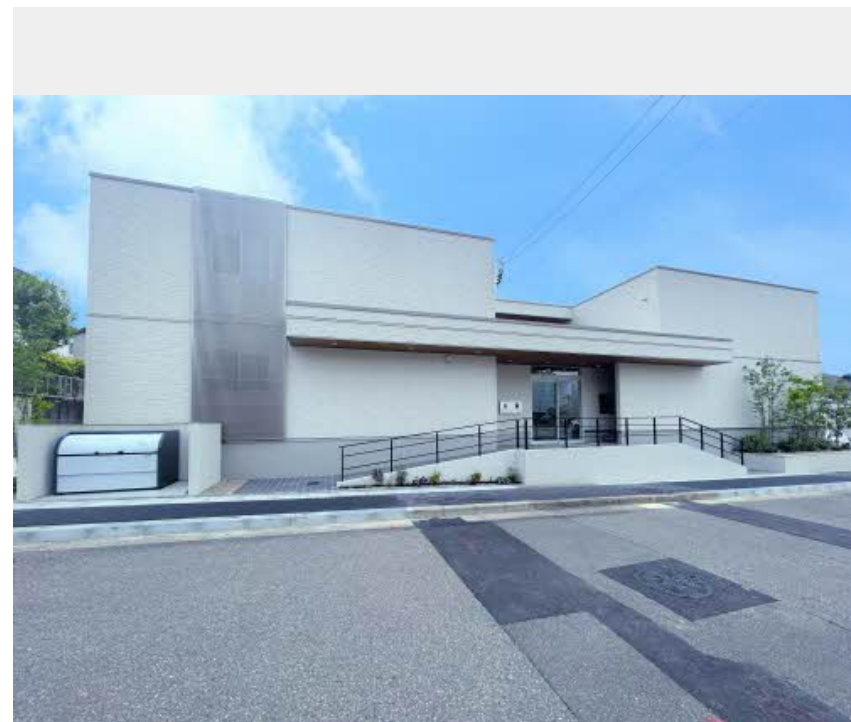
2LDK
アパート

家賃 **119,000 円**

共益費等 5,000 円

敷金 0 円

礼金 238,000 円



積水ハウスの賃貸住宅 シャーメゾン

Sha Maison

この物件の
オススメ
ポイント

積水ハウスシャーメゾンPM中部(株)の管理物件です☆
発電した電気を使えて余った電気は売ることができるZEH住宅
/上階からの音を大幅に抑える高遮音床システム「シャイド」
を採用/街並みに・・・

この物件についている こだわり設備

- ZEH
- 高遮音床システム
- シャーメゾン ガーデンス
- ペット相談可
- 宅配BOX
- IOT対応
- スマートロック
- インターネット無料(WiFi付)
- オートロック
- 防犯カメラ
- 防犯ガラス
- TVモニター付きインターホン

駐車場あり/オートロック・自動ドア/防犯カメラ/インターネット無料 (Wi-Fi対応)
/ IOT対応/ペット相談可 (犬・猫可) / 宅配BOX / 駐輪場 / 高遮音床システム「
SHAI DD55」/ シャーメゾンガーデンス / 高齢者対応可 / カラーモニター付ドアホン / エアコン
/ エアコン (2台設置) / トイレ (洗浄機能付便座) / システムキッチン / コミュニケーションキッチン
/ 食器洗浄機付 / エコジョーズ / 給湯器 (追焚機能付) / ユニットバス1418 / 浴室乾燥機 (暖房
乾燥) / 洗髪洗面化粧台 / ガスコック1ヶ所 (リビング) / 断熱複層ガラス / 防犯ガラス (合せガラス)

物件名	フローレス梅里 0206号室	間取り	2LDK/洋室6 洋室6.1 LDK12.9 (帖)
アクセス	名古屋市営地下鉄桜通線 神沢駅 徒歩17分	専有面積 / 向き	67.64㎡ / 南東
所在地	愛知県名古屋市緑区梅里 1 丁目	築年月 / 構造	2024年4月 / 軽量鉄骨・2階-2階建
ランドマーク	●うめさと保育園 / 距離50m	入居 / 契約期間	2026年7月下旬 / 2年
		駐車場	有 (別途お問い合わせ下さい)

入居諸条件備考

保証人不要プラン要加入/シャーメゾンライフSUPPORT24 (月額1,320円税込) にご加入いただきます。
/ ご入居にかかる諸費用として、デジタルキー設定料 16,500円 (税込) / ハウスクリーニング費
90,200円 (税込) / 諸費用150円が必要です。/ 火災保険へのご加入が条件となります。*ご入居中は、借家人
賠償責任保険・個人賠償責任保険が付帯された火災保険へのご加入が必要となります。積水ハウス不動産グループ
では、万一の事故の際、グループが連携して迅速に対応できる「シャーメゾンライフGUARD」(*) へのご加入
を推奨しております。*保険契約の取扱代理店は、積水ハウスシャーメゾンPM中部 (株) および積水ハウスシャ
ーメゾンパートナーズ (株) となります。/ 積水ハウスシャーメゾンパートナーズの保証人不要プラン『らくら
くパートナー』に加入が必要です。【新規契約時】事務手数料: 33,000円 (税込)、【毎月】保証料: 月
額賃料等の2% / 諸費用及びその他契約費用は別途打合せ / 敷地内駐車場は1台6,600円 (税込) よりご案内
できます★ (空き要確認) / 更新料: 新賃料の1ヶ月分

No.4300513

※消費税は10%として計算しています。※掲載されている図面・写真等は、作成方法や撮影方法・時期などにより実際とは異なる場合があります。※家具や車などは、配置のイメージであり、賃貸物件に付属していません (家具家電付き等の表示があるものを除く)。

ポイントがたまる
住んでいるだけでポイントが貯まり、
住替え時に家賃が最大3ヶ月分無料に!

株式会社ニッショー
TEL:052-848-6470
FAX: 052-848-6471

徳重支店

愛知県名古屋市緑区黒沢台4丁目1511鳴海プラザ1F
免許番号: 国土交通大臣免許 (14) 第2018号
所属団体: (公社) 愛知県宅地建物取引業協会 / 東海不動産公正取引協議会

取引形態
仲介