

Sha Maison

積水ハウス品質のお部屋を シャーメゾン ショップ Shop

名鉄名古屋本線

鳴海駅 徒歩8分

モバイルで見る



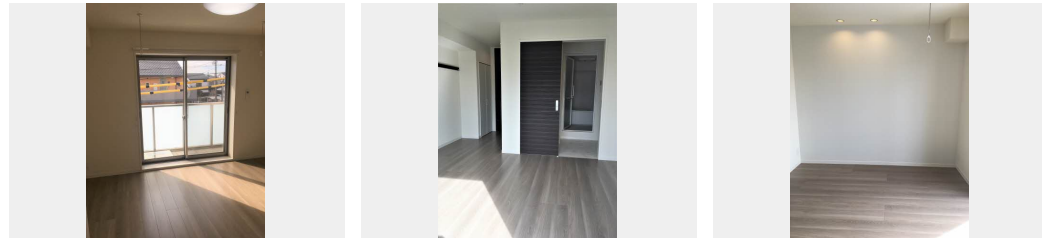
1K
マンション

家賃 **64,000 円**

共益費等 6,000 円

敷金 0 円

礼金 90,000 円



積水ハウスの賃貸住宅 シャーメゾン

Sha Maison

この物件の
オススメ
ポイント

積水ハウスの賃貸住宅「シャーメゾン」です！

上階からの音を大幅に抑える高遮音床システム「シャイド」を採用／街並みに調和する緑豊かな敷地計画「シャーメゾンガーデンズ」を採用／宅配ボツ・・・

この物件についている こだわり設備

- 高遮音床システム
- オートロック
- エアコン
- シャーメゾンガーデンズ
- 防犯カメラ
- 給湯設備
- 宅配BOX
- TVEニター付きインターホン
- エコジョーズ
- インターネット無料(WiFi付)
- 浴室乾燥機
- 洗髪洗面台

オートロック・自動ドア／防犯カメラ／宅配BOX／インターネット無料(Wi-Fi対応)／駐輪場／高遮音床システム「SHAI DD 55」／シャーメゾンガーデンズ／LGBTQフレンドリー／高齢者対応可／カラーモニタ付ドアホン／エアコン(1台設置)／トイレ(洗浄機能付便座)／システムキッチン／マルチメディア配管有／エコジョーズ／浴室乾燥機(暖房乾燥)／洗髪洗面化粧台／ガスコンク1ヶ所(リビング)／断熱複層ガラス／雨戸(シャッタータイプ)／バス・トイレ(セパレート)／都市ガス

物件名 シャーメゾン 2020 0202号室

アクセス 名鉄名古屋本線 鳴海駅 徒歩8分
J R東海道本線 大高駅 徒歩12分

所在地 愛知県名古屋市緑区鳴海町字京田

ランドマーク ●なるぱーく／距離1590m

間取り 1K／洋室8.9 K2.3(帖)

専有面積 / 向き 31.05㎡ / 南

築年月 / 構造 2020年1月 / 重量鉄骨・2階-3階建

入居 / 契約期間 2026年5月中旬 / 2年

駐車場 有(別途お問い合わせ下さい)

入居諸条件備考

保証人不要プラン要加入／シャーメゾンライフSUPPORT24(月額1,320円税込)にご加入いただきます。／ご入居にかかる諸費用として、鍵交換費用(初回契約時)16,500円(税込)／ハウスクリーニング費55,000円(税込)／諸費用800円が必要です。／火災保険へのご加入が条件となります。＊ご入居中は、借家人賠償責任保険・個人賠償責任保険が付帯された火災保険へのご加入が必要となります。積水ハウス不動産グループでは、万一の事故の際、グループが連携して迅速に対応できる「シャーメゾンライフGUARD」(*)へのご加入を推奨しております。＊保険契約の取扱代理店は、積水ハウスシャーメゾンPM中部(株)および積水ハウスシャーメゾンパートナーズ(株)となります。／積水ハウスシャーメゾンパートナーズの保証人不要プラン『らくらくパートナー』に加入が必要です。【新規契約時】事務手数料:33,000円(税込)、[毎月]保証料:月額賃料等の2%／諸費用及びその他契約費用は別途打合せ／敷地内駐車場は1台6,600円(税込)よりご案内できます★(空き要確認)／更新料:新賃料の1ヶ月分

No.3900465

※消費税は10%として計算しています。※掲載されている図面・写真等は、作成方法や撮影方法・時期などにより実際とは異なる場合があります。＊家具や車などは、配置のイメージであり、賃貸物件に付属していません(家具家電付き等の表示があるものを除く)。

ポイントがたまる
住んでいるだけでポイントが貯まり、
住替え時に家賃が最大3ヶ月分無料に!

株式会社ニッショー
TEL:052-622-6700
FAX: 052-622-0511

緑支店

愛知県名古屋市緑区鳴海町字上汐田18 エトワール1F
免許番号: 国土交通大臣免許(14)第2018号
所属団体: (公社)愛知県宅地建物取引業協会／東海不動産公正取引協議会

取引形態
仲介