

Sha Maison

積水ハウス品質のお部屋を シャーメゾン ショップ Shop

名鉄名古屋本線

有松駅 距離2.3km

モバイルで見る



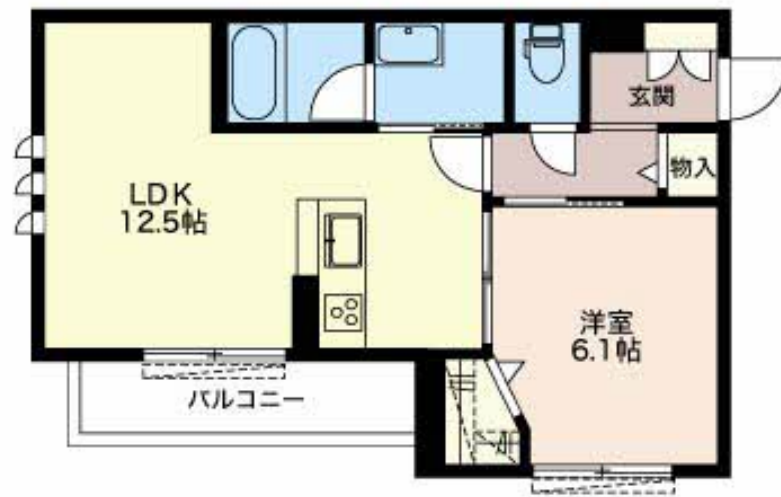
1LDK
マンション

家賃 **79,000 円**

共益費等 6,000 円

敷金 0 円

礼金 158,000 円



積水ハウスの賃貸住宅 シャーメゾン

Sha Maison

この物件の
オススメ
ポイント

積水ハウスの賃貸住宅「シャーメゾン」です！
上階からの音を大幅に抑える高遮音床システム「シャイド」を採用／宅配ボックス付きなので不在時にも荷物を受け取れます／インターネットが無料で・・・

この物件についている こだわり設備

- 高遮音床システム
- 宅配BOX
- インターネット無料(WiFi付)
- オートロック
- 防犯カメラ
- TVモニター付きインターホン
- 専用庭
- 広い浴室
- 浴室乾燥機
- 追い焚き給湯
- エアコン
- 対面キッチン

駐車場あり／オートロック／宅配BOX／駐輪場／高遮音床システム「SHAI DD 55」／防犯カメラ／インターネット無料(Wi-Fi対応)／LGBTQフレンドリー／高齢者対応可／モニター付ドアホン／マルチメディア配管有／対面キッチン／グリル付きコンロ／給湯器(追焚機能付)／給湯器(ガス)／ユニットバス1618／ユニットバス1418／浴室乾燥機／洗髪洗面化粧台／室内物干し／トイレ(洗浄機能付便座)／エアコン／ガスコンロ1ヶ所(リビング)／断熱複層ガラス／雨戸(1階のみ)／専用庭／照明器具／人感センサーライト／洗面化粧台(三面鏡)／エアコン(1台設置)／雨戸

物件名 アンフィニ滝ノ水 0303号室

間取り 1LDK / LDK 12.5 洋室6.1 (帖)

アクセス 名鉄名古屋本線 有松駅 距離2.3km
名古屋市営地下鉄桜通線 相生山駅 距離2.3km

専有面積 / 向き 45.85㎡ / 南

所在地 愛知県名古屋市緑区滝ノ水 4丁目

築年月 / 構造 2019年7月 / 重量鉄骨・3階-3階建

入居 / 契約期間 2026年6月下旬 / 2年

ランドマーク ●緑スポーツセンター / 距離420m

駐車場 有 (別途お問い合わせ下さい)

入居諸条件備考

保証人不要プラン要加入／シャーメゾンライフSUPPORT24(月額1,320円税込)にご加入いただきます。／ご入居にかかる諸費用として、鍵交換費用(初回契約時)16,500円(税込)／ハウスクリーニング費79,200円(税込)が必要で、火災保険への加入が条件となります。＊ご入居中は、借家人賠償責任保険・個人賠償責任保険が付帯された火災保険への加入が必要となります。積水ハウス不動産グループでは、万一の事故の際、グループが連携して迅速に対応できる「シャーメゾンライフGUARD」(*)へのご加入を推奨しております。＊保険契約の取扱代理店は、積水ハウスシャーメゾンP.M中部(株)および積水ハウスシャーメゾンパートナーズ(株)となります。／積水ハウスシャーメゾンパートナーズの保証人不要プラン『らくらくパートナー』に加入が必要です。[新規契約時]事務手数料:33,000円(税込)、[毎月]保証料:月額賃料等の2% / 諸費用及びその他契約費用は別途打合せ / 敷地内駐車場は1台6,600円(税込)よりご案内できます★(空き要確認) / 更新料:新賃料の1ヶ月分

No.3900070

※消費税は10%として計算しています。※掲載されている図面・写真等は、作成方法や撮影方法・時期などにより実際とは異なる場合があります。＊家具や車などは、配置のイメージであり、賃貸物件に付属していません(家具家電付き等の表示があるものを除く)。

ポイントがたまる
住んでいるだけでポイントが貯まり、
住替え時に家賃が最大3ヶ月分無料に!

株式会社ニッショー
TEL:052-622-6700
FAX: 052-622-0511

緑支店

愛知県名古屋市緑区鳴海町字上汐田18 エトワール1F
免許番号: 国土交通大臣免許(14)第2018号
所属団体: (公社)愛知県宅地建物取引業協会 / 東海不動産公正取引協議会

取引形態
仲介