

Sha Maison

積水ハウス品質のお部屋を シャーメゾン ショップ Shop

名古屋市営地下鉄桜通線

野並駅 距離2.8km

モバイルで見る



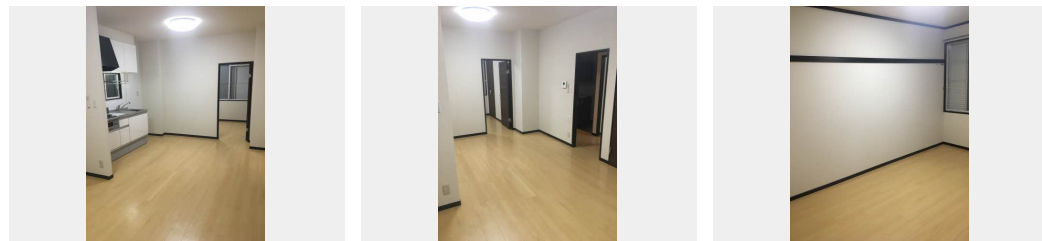
2LDK
アパート

家賃 64,000 円

共益費等 4,200 円

敷金 0 円

礼金 90,000 円



この物件の
オススメ
ポイント

積水ハウスシャーメゾン P M 中部の管理物件です。

この物件についている **こだわり設備**

駐車場あり / 地デジ対応 (アンテナ対応) / 高齢者対応可 / 火災警報器 (煙感知式) / バス・トイレ (セパレート) / 都市ガス

物件名 エストレージャ滝ノ水 0102号室

アクセス 名古屋市営地下鉄桜通線 野並駅 距離2.8km

所在地 愛知県名古屋市緑区篠の風 3丁目

ランドマーク -

間取り 2LDK / LDK 11.5 洋室4.6 洋室6.1 (帖)

専有面積 / 向き 50.0㎡ / 南

築年月 / 構造 2009年2月 / 軽量鉄骨・1階-2階建

入居 / 契約期間 2026年6月中旬 / 2年

駐車場 有 (別途お問い合わせ下さい)

入居諸条件備考

保証人不要プラン要加入 / シャーメゾンライフSUPPORT 24 (月額1,320円税込) にご加入いただきます。 / ご入居にかかる諸費用として、鍵交換費用 (初回契約時) 14,300円 (税込) / ハウスクリーニング費 79,200円 (税込) が必要です。 / 火災保険へのご加入が条件となります。 ※ご入居中は、借家人賠償責任保険・個人賠償責任保険が付帯された火災保険へのご加入が必要となります。 積水ハウス不動産グループでは、万一の事故の際、グループが連携して迅速に対応できる「シャーメゾンライフGUARD」(*) へのご加入を推奨しております。 *保険契約の取扱代理店は、積水ハウスシャーメゾン P M 中部 (株) および積水ハウスシャーメゾンパートナーズ (株) となります。 / 積水ハウスシャーメゾンパートナーズの保証人不要プラン『らくらくパートナー』に加入が必要です。 [新規契約時] 事務手数料: 33,000円 (税込)、 [毎月] 保証料: 月額賃料等の2% / 諸費用及びその他契約費用は別途打合せ / 敷地内駐車場は1台6,600円 (税込) よりご案内できます ★ (空き要確認) / 更新料: 新賃料の1ヶ月分

No.2945103

※消費税は10%として計算しています。 ※掲載されている図面・写真等は、作成方法や撮影方法・時期などにより実際とは異なる場合があります。 ※家具や車などは、配置のイメージであり、賃貸物件に付属していません (家具家電付き等の表示があるものを除く)。

ポイントがたまる
住んでいるだけでポイントが貯まり、
住替え時に家賃が最大3ヶ月分無料!

株式会社ニッショー
TEL:052-848-6470
FAX: 052-848-6471

徳重支店

愛知県名古屋市緑区黒沢台4丁目1511 鳴海プラザ1F
免許番号: 国土交通大臣免許 (14) 第2018号
所属団体: (公社) 愛知県宅地建物取引業協会 / 東海不動産公正取引協議会

取引形態
仲介