

Sha Maison

積水ハウス品質のお部屋を シャーメゾン ショップ Shop

名鉄名古屋本線

有松駅 徒歩13分

モバイルで見る



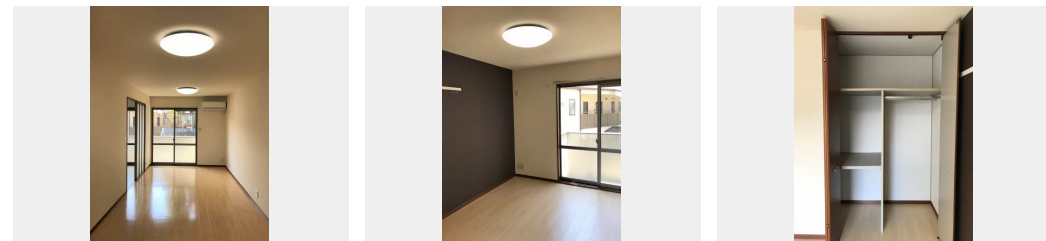
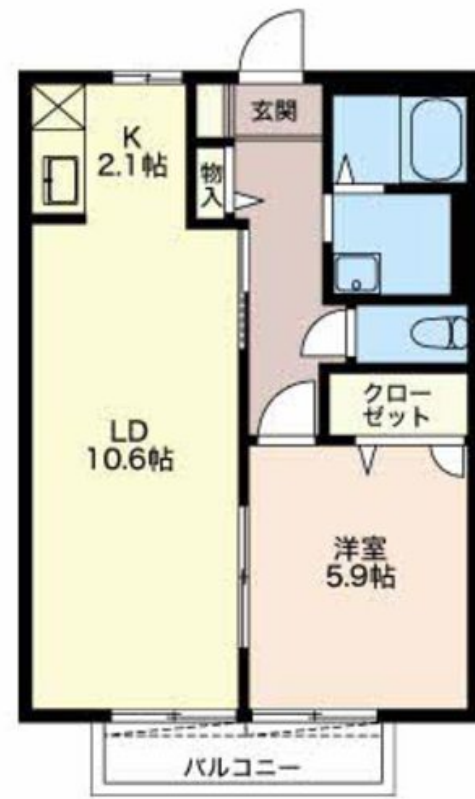
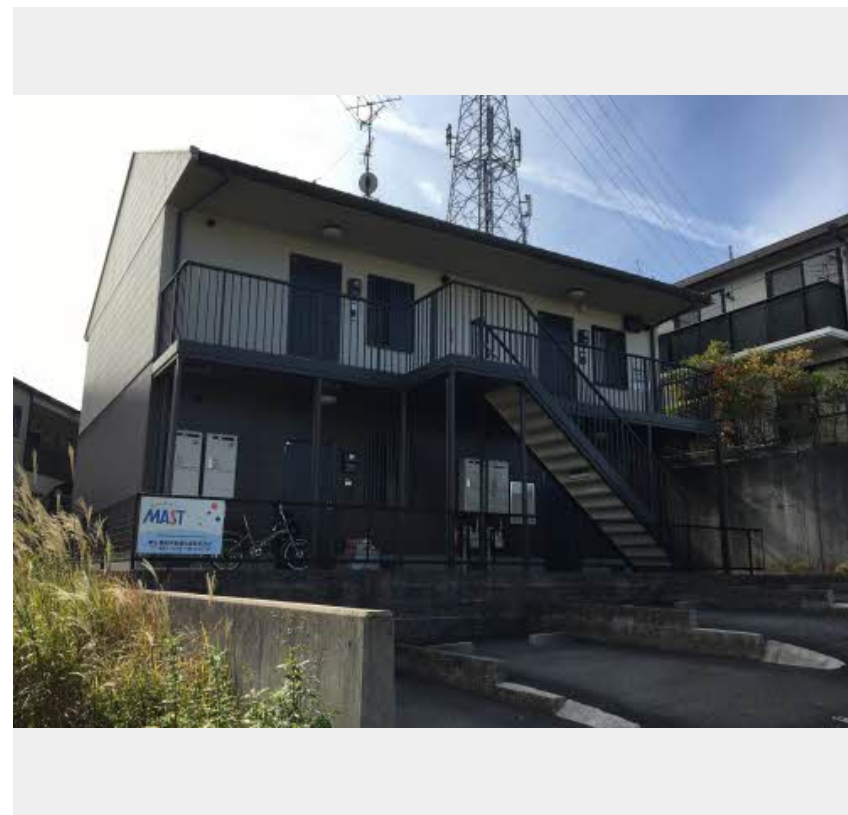
1LDK
アパート

家賃 63,000 円

共益費等 4,200 円

敷金 0 円

礼金 126,000 円



積水ハウスの賃貸住宅 シャーメゾン

Sha Maison

この物件の
オススメ
ポイント

★インターネット無料（各戸Wi-Fi）／入居して即日、お手続き不要でご利用可能です★名鉄名古屋本線：『有松駅』徒歩13分（990m）☆名鉄名古屋本線『中京競馬場前駅』徒歩15分（1・・・）

この物件についている こだわり設備

- インターネット無料(WiFi付)
- TVモニター付きインターホン
- 給湯設備
- 追い焚き給湯
- 浴室乾燥機
- 洗髪洗面台
- 温水洗浄便座
- エアコン

駐車場あり／インターネット無料（Wi-Fi対応）／LGBTQフレンドリー／高齢者対応可／エアコン／洗髪洗面化粧台／給湯器（追焚機能付）／モニター付ドアホン／下駄箱／浴室乾燥機（暖房乾燥）／照明器具（LED）／トイレ（洗浄機能付便座）

物件名	ドエル武路 0201号室
アクセス	名鉄名古屋本線 有松駅 徒歩13分 名鉄名古屋本線 中京競馬場前駅 徒歩15分
所在地	愛知県名古屋市緑区武路町
ランドマーク	●ファミリーマート武路町／距離450m

間取り	1LDK/-
専有面積 / 向き	44.33㎡ / 南
築年月 / 構造	2003年3月 / 軽量鉄骨・2階-2階建
入居 / 契約期間	2024年5月中旬 / 2年
駐車場	有（別途お問い合わせ下さい）

入居諸条件備考

保証人不要プラン要加入／シャーメゾンライフSUPPORT24要加入／更新料33,000円 鍵交換料13,200円
ハウスクリーニング費68,200円 諸費用880円／火災保険へのご加入が条件となります。＊ご入居中は、借家人賠償責任保険・個人賠償責任保険が付帯された火災保険へのご加入が必要となります。積水ハウス不動産グループでは、万一の事故の際、グループが連携して迅速に対応できる「シャーメゾンライフGUARD」(*)へのご加入を推奨しております。＊保険契約の取扱代理店は、積水ハウス不動産中部(株)および積水ハウス不動産パートナーズ(株)となります。／積水ハウス不動産パートナーズの保証人不要プラン『らくらくパートナー』に加入が必要です。【新規契約時】事務手数料：33,000円(税込)、【毎月】保証料：月額賃料等の2%/諸費用及び、契約に要する費用は別途打合せ／更新料：33,000円

※消費税は10%として計算しています。※掲載されている図面・写真等は、作成方法や撮影方法・時期などにより実際とは異なる場合があります。＊家具や車などは、配置のイメージであり、賃貸物件に付属していません（家具家電付き等の表示があるものを除く）。

ポイントがたまる
住んでいるだけでポイントが貯まり、
住替え時に家賃が最大3ヶ月分無料に!

株式会社ニッショー
TEL:052-622-6700
FAX: 052-622-0511

緑支店

愛知県名古屋市緑区鳴海町字上汐田18 エトワール1F
免許番号：国土交通大臣免許（14）第2018号
所属団体：（公社）愛知県宅地建物取引業協会／東海不動産公正取引協議会

取引形態
仲介