

# Sha Maison

積水ハウス品質のお部屋を シャーメゾン ショップ Shop

名鉄名古屋本線

有松駅 徒歩18分

モバイルで見る



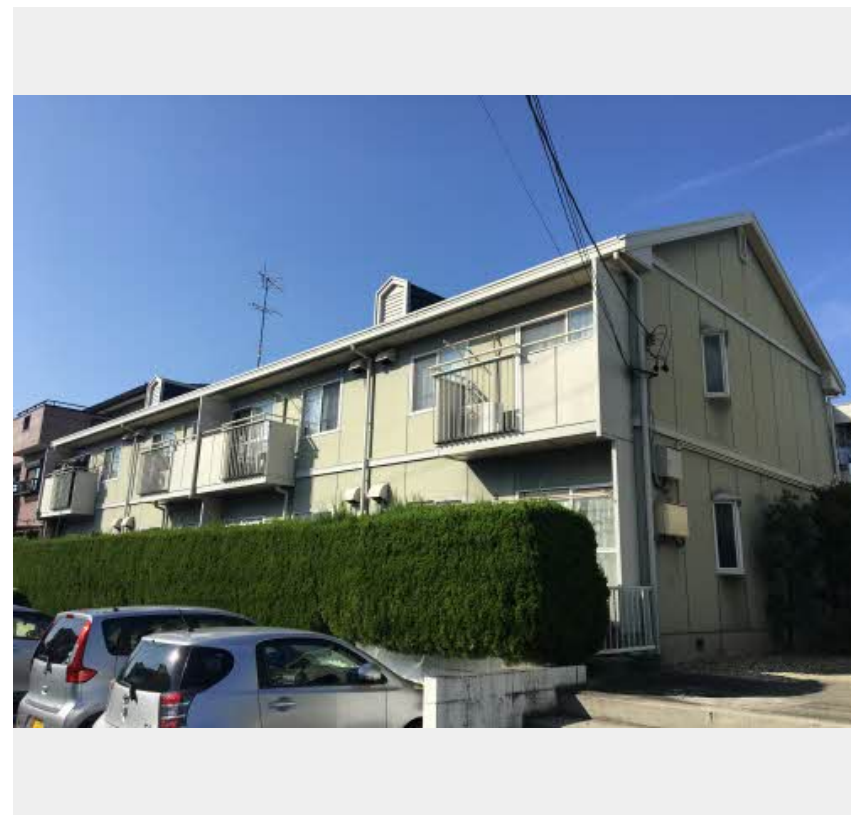
1LDK  
アパート

家賃 65,000 円

共益費等 4,200 円

敷金 0 円

礼金 130,000 円



この物件の  
オススメ  
ポイント

積水ハウスのシャーメゾン！ ■■名鉄名古屋本線有松駅まで徒歩18分 ■■周辺施設：『ドン・キホーテ緑店』まで徒歩6分『相原小学校』まで徒歩14分（1050M）『鳴海中学校』まで徒歩17・・・

この物件についている **こだわり設備**

駐車場あり／地デジ対応（CATV対応）／LGBTQフレンドリー／高齢者対応可

物件名 サンモール C102号室  
アクセス 名鉄名古屋本線 有松駅 徒歩18分  
名鉄名古屋本線 左京山駅 徒歩25分  
所在地 愛知県名古屋市緑区鳥澄2丁目  
ランドマーク ●イオンタウン有松／距離1400m

間取り 1LDK／洋室4.9 LDK10.9 (帖)  
専有面積 / 向き 39.92㎡ / 南  
築年月 / 構造 1989年2月 / 軽量鉄骨・1階-2階建  
入居 / 契約期間 2024年5月中旬 / 2年  
駐車場 有 (別途お問い合わせ下さい)

入居諸条件備考

保証人不要プラン要加入／シャーメゾンライフSUPPORT24要加入／更新料34,000円 鍵交換料13,200円  
ハウスクリーニング費63,800円 諸費用1,430円／火災保険へのご加入が条件となります。\*ご入居中は、借家人賠償責任保険・個人賠償責任保険が付帯された火災保険へのご加入が必要となります。積水ハウス不動産グループでは、万一の事故の際、グループが連携して迅速に対応できる「シャーメゾンライフGUARD」(\*)へのご加入を推奨しております。\*保険契約の取扱代理店は、積水ハウス不動産中部(株)および積水ハウス不動産パートナーズ(株)となります。／積水ハウス不動産パートナーズの保証人不要プラン『らくらくパートナー』に加入が必要です。【新規契約時】事務手数料：33,000円(税込)、【毎月】保証料：月額賃料等の2%／諸費用及び、契約に要する費用は別途打合せ／敷地内駐車場は1台5,500円(税込)よりご案内できます★(空き要確認)／更新料：34,000円

※消費税は10%として計算しています。※掲載されている図面・写真等は、作成方法や撮影方法・時期などにより実際とは異なる場合があります。※家具や車などは、配置のイメージであり、賃貸物件に付属していません(家具家電付き等の表示があるものを除く)。

ポイントがたまる  
住んでいるだけでポイントが貯まり、  
住替え時に家賃が最大3ヶ月分無料に!

株式会社ニッショー  
TEL:052-622-6700  
FAX: 052-622-0511

緑支店

愛知県名古屋市緑区鳴海町字上汐田18 エトワール1F  
免許番号：国土交通大臣免許(14)第2018号  
所属団体：(公社)愛知県宅地建物取引業協会／東海不動産公正取引協議会

取引形態  
仲介