

Sha Maison

積水ハウス品質のお部屋を シャーメゾン ショップ Shop

名古屋市営地下鉄桜通線

徳重駅 徒歩10分

3LDK
アパート

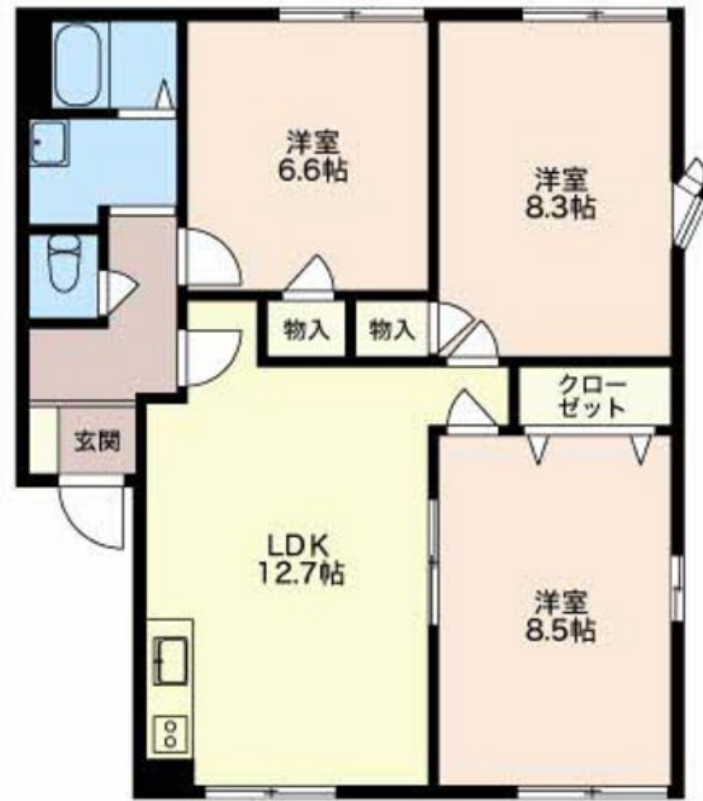
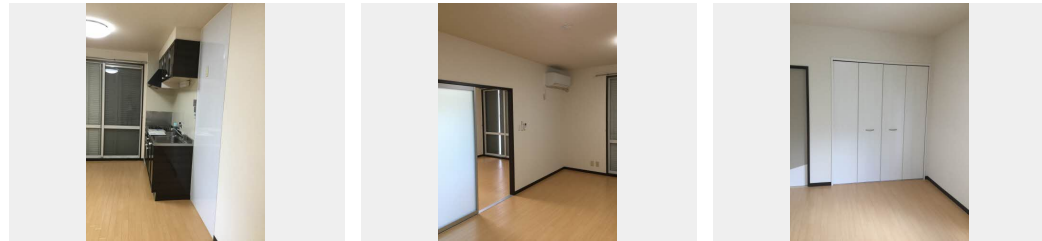
家賃 82,000 円

共益費等 4,500 円

敷金 0 円

礼金 100,000 円

モバイルで見る



積水ハウスの賃貸住宅 シャーメゾン

Sha Maison

この物件の
オススメ
ポイント

市営地下鉄桜通線：『徳重駅』まで徒歩10分（800m）、
名古屋市営バス：『緑文化小劇場停』まで徒歩6分
（450m）／『徳重駅』から35分乗車で「名古屋駅」方面
へもアクセス出来ます★・・・

この物件についている こだわり設備

- TVモニター付きインターホン
- 給湯設備
- 追い焚き給湯
- 洗髪洗面台
- 温水洗浄便座
- エアコン

駐車場あり／LGBTQフレンドリー／高齢者対応可／火災警報器（煙感知式）／給湯器（追焚機能付）／洗髪洗面化粧台／雨戸／下駄箱／カラーモニタ付ドアホン／トイレ（洗浄機能付便座）／エアコン

物件名 リバーサイド徳重 A101号室

アクセス 名古屋市営地下鉄桜通線 徳重駅 徒歩10分
名古屋市営地下鉄桜通線 神沢駅 徒歩20分

所在地 愛知県名古屋市緑区鶴が沢1丁目

ランドマーク ●扇川公園／距離270m

間取り 3LDK／洋室6.6 洋室8.3 洋室8.5 LDK12.7 (帖)

専有面積 / 向き 74.6㎡ / 南東

築年月 / 構造 1993年2月 / 軽量鉄骨・1階-2階建

入居 / 契約期間 2024年6月中旬 / 2年

駐車場 有 (別途お問い合わせ下さい)

入居諸条件備考

保証人不要プラン要加入／シャーメゾンライフSUPPORT24要加入／更新料43,000円 鍵交換料13,200円
ハウスクリーニング費106,150円 諸費用880円／火災保険へのご加入が条件となります。※ご入居中は、借家人賠償責任保険・個人賠償責任保険が付帯された火災保険へのご加入が必要となります。積水ハウス不動産グループでは、万一の事故の際、グループが連携して迅速に対応できる「シャーメゾンライフGUARD」(*)へのご加入を推奨しております。*保険契約の取扱代理店は、積水ハウス不動産中部(株)および積水ハウス不動産パートナーズ(株)となります。／積水ハウス不動産パートナーズの保証人不要プラン『らくらくパートナー』に加入が必要です。【新規契約時】事務手数料：33,000円(税込)、【毎月】保証料：月額賃料等の2%／諸費用及び、契約に要する費用は別途打合せ／更新料：43,000円

※消費税は10%として計算しています。※掲載されている図面・写真等は、作成方法や撮影方法・時期などにより実際とは異なる場合があります。※家具や車などは、配置のイメージであり、賃貸物件に付属していません(家具家電付き等の表示があるものを除く)。

ポイントがたまる
住んでいるだけでポイントが貯まり、
住替え時に家賃が最大3ヶ月分無料!

株式会社ミニミニ 徳重店

TEL:052-879-3132
FAX: 052-879-3032

愛知県名古屋市緑区黒沢台5丁目1208黒沢台ビル1F-103
免許番号：国土交通大臣免許(6)第5631号

取引形態
仲介