

Sha Maison

積水ハウス品質のお部屋を シャーメゾン ショップ Shop

名古屋市営地下鉄桜通線

野並駅 徒歩8分

モバイルで見る



1K
アパート

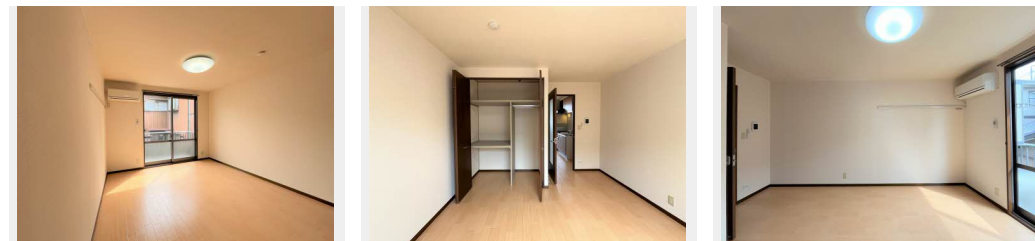
家賃 44,000 円

共益費等 4,200 円

敷金 0 円

礼金 0 円

礼金 0



積水ハウスの賃貸住宅 シャーメゾン

Sha Maison

この物件の
オススメ
ポイント

積水ハウスのシャーメゾン！ 単身向け1Kのお部屋です
♪■■地下鉄桜通線野並駅まで徒歩8分 ■■周辺施設：『嫁ヶ茶屋公園』まで徒歩1分『ローソン 古鳴海店』まで徒歩5分（350M）お問・・・

この物件についている **こだわり設備**

LGBTQフレンドリー／高齢者対応可

物件名 シャントア野並 0202号室
アクセス 名古屋市営地下鉄桜通線 野並駅 徒歩8分
名古屋市営地下鉄桜通線 鳴子北駅 徒歩14分
所在地 愛知県名古屋市緑区古鳴海2丁目
ランドマーク ●嫁ヶ茶屋公園／距離70m

間取り 1K／洋室8.7 K2.7 (帖)
専有面積 / 向き 28.21㎡ / 南
築年月 / 構造 2001年10月 / 軽量鉄骨・2階-2階建
入居 / 契約期間 即時 / 2年
駐車場 有 (別途お問い合わせ下さい)

入居諸条件備考

保証人不要プラン要加入／シャーメゾンライフSUPPORT24要加入／更新料28,000円 鍵交換料13,200円
ハウスクリーニング費49,500円 諸費用880円／火災保険へのご加入が条件となります。*ご入居中は、借家人賠償責任保険・個人賠償責任保険が付帯された火災保険へのご加入が必要となります。積水ハウス不動産グループでは、万一の事故の際、グループが連携して迅速に対応できる「シャーメゾンライフGUARD」(*)へのご加入を推奨しております。*保険契約の取扱代理店は、積水ハウス不動産中部(株)および積水ハウス不動産パートナーズ(株)となります。／積水ハウス不動産パートナーズの保証人不要プラン『らくらくパートナー』に加入が必要です。【新規契約時】事務手数料：33,000円(税込)、【毎月】保証料：月額賃料等の2%／諸費用及び、契約に要する費用は別途打合せ／敷地内駐車場は1台8,800円(税込)よりご案内できます★(空き要確認)／更新料：28,000円

※消費税は10%として計算しています。※掲載されている図面・写真等は、作成方法や撮影方法・時期などにより実際とは異なる場合があります。※家具や車などは、配置のイメージであり、賃貸物件に付属していません(家具家電付き等の表示があるものを除く)。

ポイントがたまる
住んでいるだけでポイントが貯まり、
住替え時に家賃が最大3ヶ月分無料に!

株式会社ミニミニ 鳴海店

TEL:052-622-1001
FAX: 052-622-6722

愛知県名古屋市緑区鳴海町字母呂後4番地プレミアムキャッスル鳴海1F
免許番号：国土交通大臣免許(6)第5631号

取引形態
仲介