

Sha Maison

積水ハウス品質のお部屋を シャーメゾン ショップ Shop

J R 中央本線

新守山駅 徒歩5分

モバイルで見る



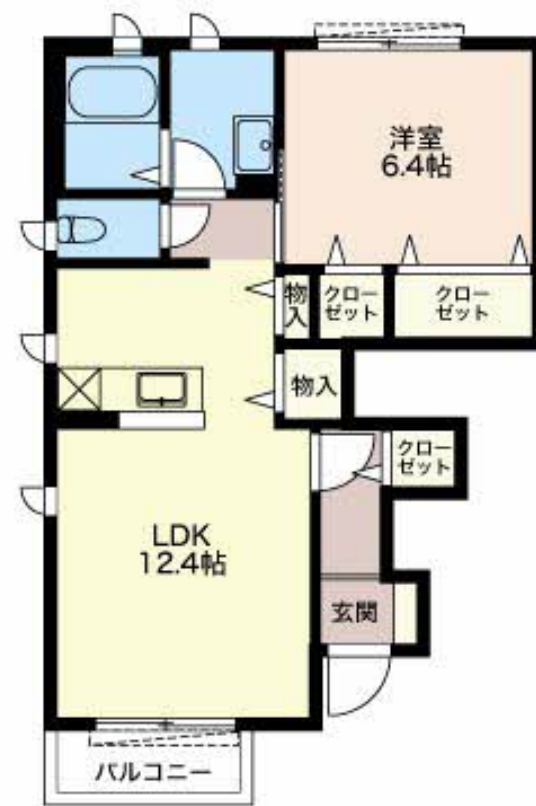
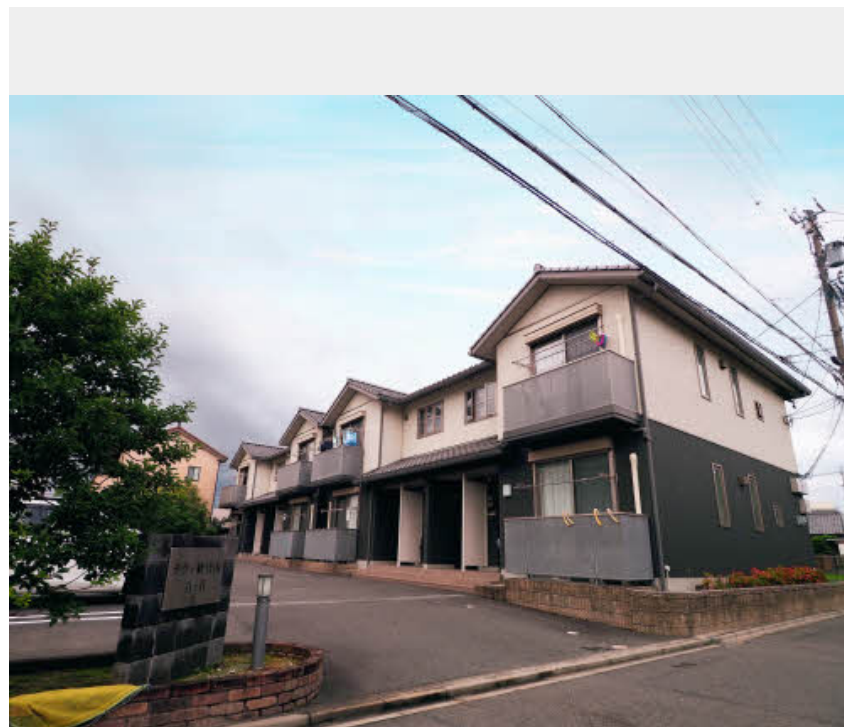
1LDK
アパート

家賃 72,000 円

共益費等 4,200 円

敷金 0 円

礼金 72,000 円



積水ハウスの賃貸住宅 シャーメゾン

Sha Maison

この物件の
オススメ
ポイント

積水ハウスシャーメゾンPM中部の管理物件です。
インターネットが無料で入居後すぐに使えます/室内のモニターから、訪問者の顔を確認できるインターホンです

この物件についている こだわり設備

- インターネット 無料(WiFi付)
- TVモニター付き インターホン
- 追い焚き給湯
- エアコン
- 給湯設備
- 洗髪洗面台
- 温水洗浄便座

駐車場あり/地デジ対応(CATV対応)/LGBTQフレンドリー/インターネット無料
(WiFi対応)/高齢者対応可/下駄箱/給湯器(追焚機能付)/カラーモニター付ドアホン/洗髪洗面化粧台/トイレ(洗浄機能付便座)/エアコン(1台設置)/バス・トイレ(セパレート)/都市ガス

物件名	ラヴィ新守山 B102号室	間取り	1LDK/洋室6.4 LDK12.4 (帖)
アクセス	J R 中央本線 新守山駅 徒歩5分 名鉄瀬戸線 矢田駅 距離2km	専有面積 / 向き	49.14㎡ / 南
所在地	愛知県名古屋市守山区新守西	築年月 / 構造	2009年5月 / 軽量鉄骨・1階-2階建
ランドマーク	-	入居 / 契約期間	2026年8月中旬 / 2年
		駐車場	有 (別途お問い合わせ下さい)

入居諸条件備考

保証人不要プラン要加入/シャーメゾンライフSUPPORT24 (月額1,320円税込)にご加入いただきます。/ご入居にかかる諸費用として、鍵交換費用(初回契約時)16,500円(税込)/ハウスクリーニング費79,200円(税込)/諸費用700円が必要です。/火災保険へのご加入が条件となります。*ご入居中は、借家人賠償責任保険・個人賠償責任保険が付帯された火災保険へのご加入が必要となります。積水ハウス不動産グループでは、万一の事故の際、グループが連携して迅速に対応できる「シャーメゾンライフGUARD」(*)へのご加入を推奨しております。*保険契約の取扱代理店は、積水ハウスシャーメゾンPM中部(株)および積水ハウスシャーメゾンパートナーズ(株)となります。/積水ハウスシャーメゾンパートナーズの保証人不要プラン『らくらくパートナー』に加入が必要です。【新規契約時】事務手数料:33,000円(税込)、【毎月】保証料:月額賃料等の2%/諸費用及びその他契約費用は別途打合せ/更新料:新賃料の1ヶ月分

No.2821805

※消費税は10%として計算しています。※掲載されている図面・写真等は、作成方法や撮影方法・時期などにより実際とは異なる場合があります。※家具や車などは、配置のイメージであり、賃貸物件に付属していません(家具家電付き等の表示があるものを除く)。

ポイントがたまる
住んでいるだけでポイントが貯まり、
住替え時に家賃が最大3ヶ月分無料に!

アパマンショップ小幡店

TEL:052-794-2525

FAX: 052-794-2655

愛知県名古屋市守山区小幡1丁目1-3メルヴェーユ小幡II 1階

免許番号: 愛知県知事免許(15)第3958号

所属団体: (公社)愛知県宅地建物取引業協会/東海不動産公正取引協議会

/全国賃貸管理業経営会

取引形態
仲介