

ガイドウェイ志段味

小幡緑地駅 距離3km

モバイルで見る



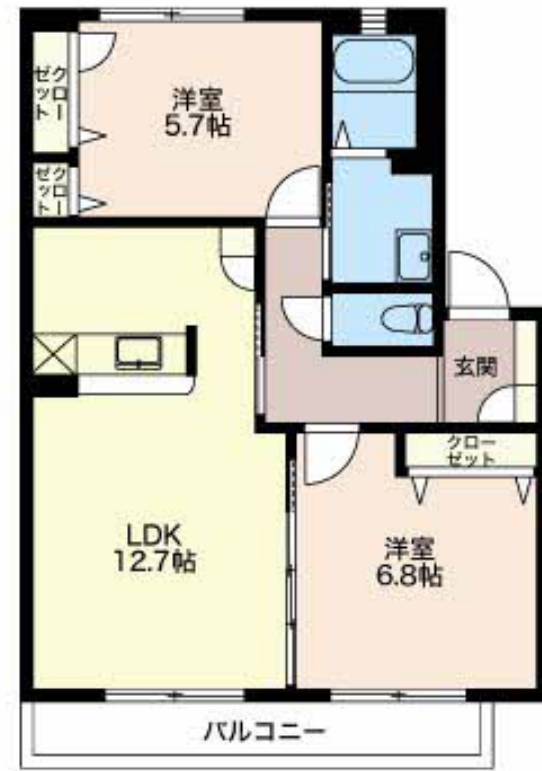
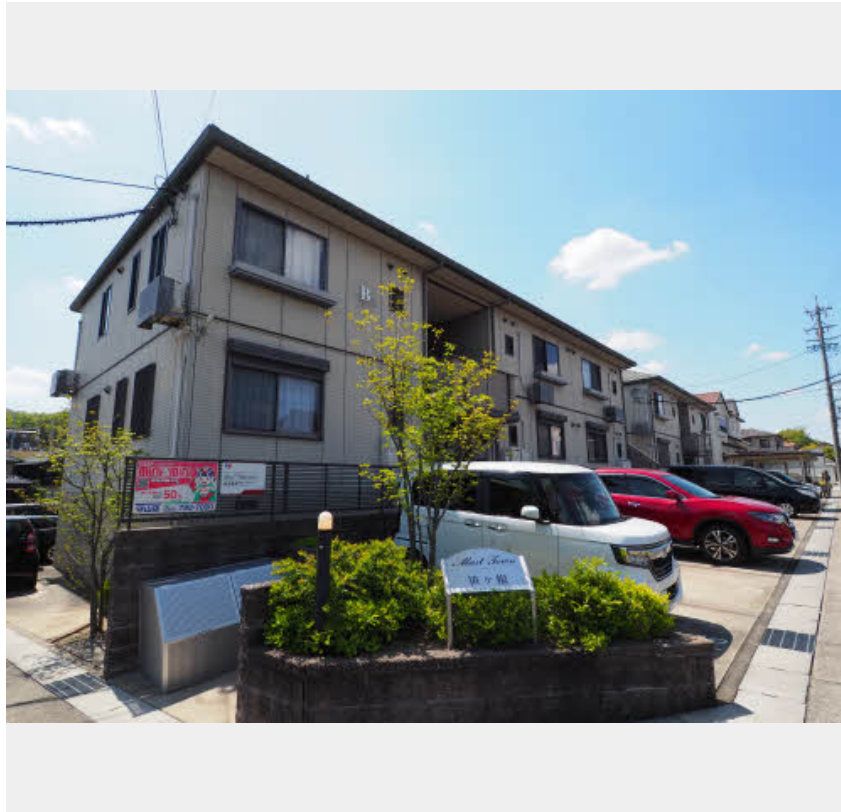
2LDK
アパート

家賃 **62,000 円**

共益費等 4,200 円

敷金 0 円

礼金 1 ヶ月



この物件の
オススメ
ポイント

積水ハウスシャーメゾンPM中部の管理物件です。

この物件についている **こだわり設備**

駐車場あり / 駐車場舗装白線引 / 駐輪場 (屋根付き) / L G B T Qフレンドリー / 高齢者対応可 / バス・トイレ (セパレート) / 都市ガス

積水ハウスの賃貸住宅 シャーメゾン

Sha Maison

物件名 Mast Town 笹ヶ根 B202号室

間取り 2LDK/-

アクセス ガイドウェイ志段味 小幡緑地駅 距離3km
JR中央本線 春日井駅 距離3.7km

専有面積 / 向き 57.54㎡ / 南

所在地 愛知県名古屋市守山区笹ヶ根 1 丁目

築年月 / 構造 2003年6月 / 軽量鉄骨・2階-2階建

入居 / 契約期間 2026年7月下旬 / 2年

ランドマーク -

駐車場 有 (別途お問い合わせ下さい)

入居諸条件備考

保証人不要プラン要加入 / シャーメゾンライフSUPPORT24 (月額1,320円税込) にご加入いただきます。 / ご入居にかかる諸費用として、鍵交換費用 (初回契約時) 16,500円 (税込) / ハウスクリーニング費 84,700円 (税込) / 諸費用1,440円が必要です。 / 火災保険へのご加入が条件となります。 *ご入居中は、借家人賠償責任保険・個人賠償責任保険が付帯された火災保険へのご加入が必要となります。積水ハウス不動産グループでは、万一の事故の際、グループが連携して迅速に対応できる「シャーメゾンライフGUARD」(*) へのご加入を推奨しております。 *保険契約の取扱代理店は、積水ハウスシャーメゾンPM中部 (株) および積水ハウスシャーメゾンパートナーズ (株) となります。 / 積水ハウスシャーメゾンパートナーズの保証人不要プラン『らくらくパートナー』に加入が必要です。 [新規契約時] 事務手数料: 33,000円 (税込)、 [毎月] 保証料: 月額賃料等の2% / 諸費用及びその他契約費用は別途打合せ / 更新料: 新賃料の1ヶ月分

No.2370105

※消費税は10%として計算しています。 ※掲載されている図面・写真等は、作成方法や撮影方法・時期などにより実際とは異なる場合があります。 ※家具や車などは、配置のイメージであり、賃貸物件に付属していません (家具家電付き等の表示があるものを除く)。

ポイントがたまる
住んでいるだけでポイントが貯まり、
住替え時に家賃が最大3ヶ月分無料に!

株式会社ミニミニ 守山店

TEL:052-792-7000
FAX: 052-793-1200

愛知県名古屋市守山区新城 11-10 プレミアムキャッスル守山 1F
免許番号: 国土交通大臣免許 (6) 第5631号

取引形態
仲介