



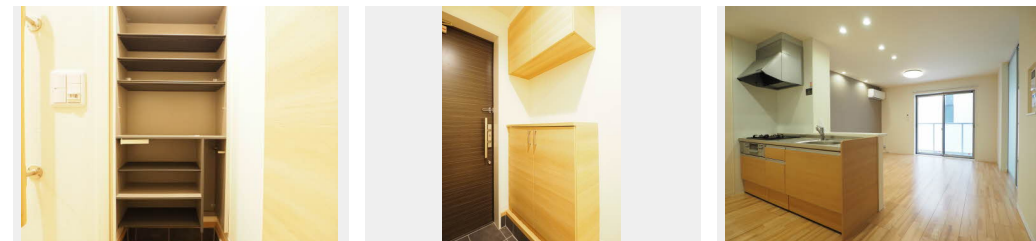
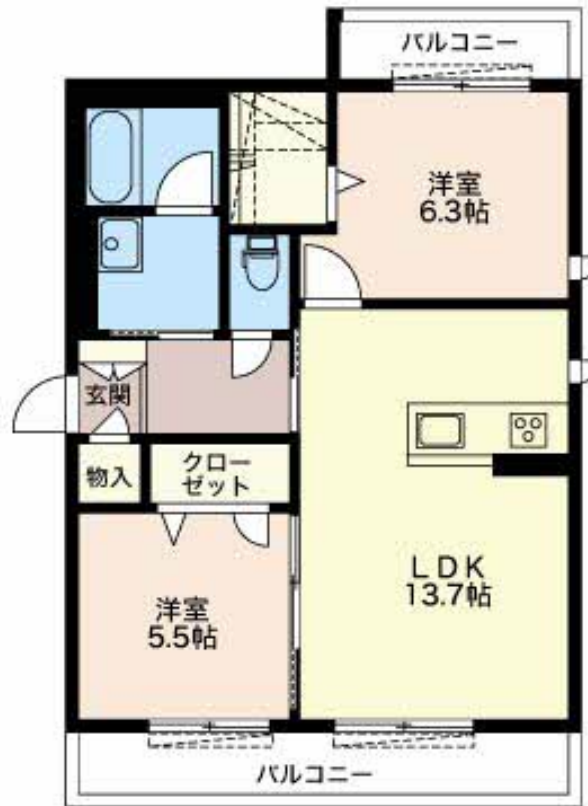
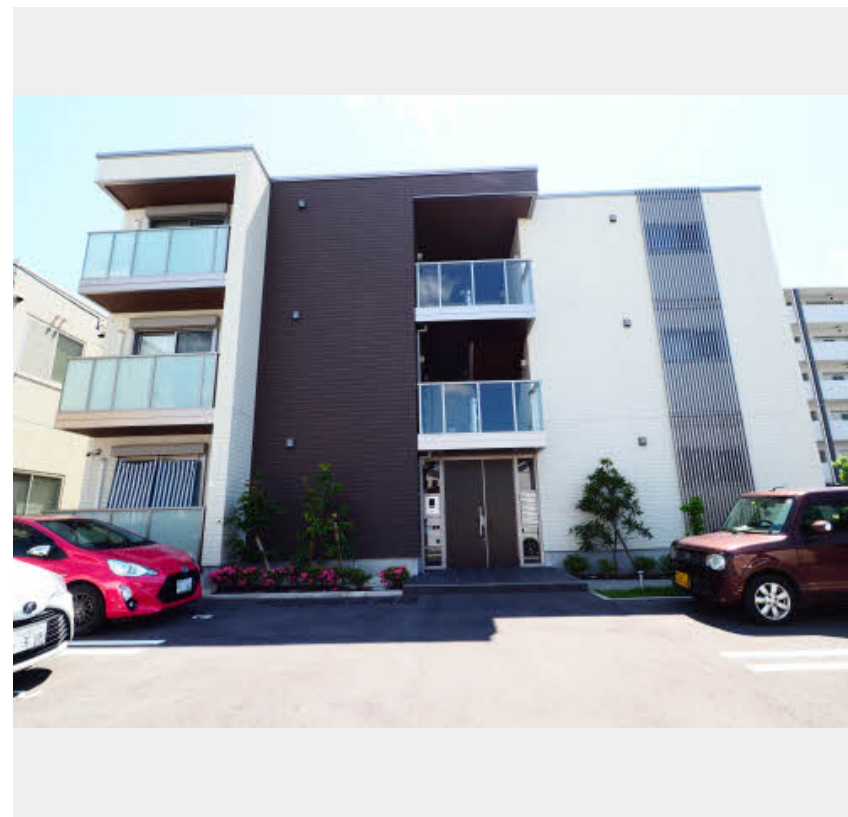
**2LDK**  
マンション

家賃 **87,000 円**

共益費等 6,000 円

敷金 0 円

礼金 1.5 ヶ月



積水ハウスの賃貸住宅 シャーメゾン

Sha Maison

この物件の  
オススメ  
ポイント

積水ハウスシャーメゾンPM中部の管理物件です。  
エントランスに「オートロック」を採用/防犯カメラが設置されている物件です/室内のモニターから、訪問者の顔を確認できるインターホンです

この物件についている **こだわり設備**

- オートロック
- 防犯カメラ
- TVモニター付きインターホン
- 浴室乾燥機
- 追い焚き給湯
- エアコン
- 対面キッチン
- 3口コンロ
- 室内物干
- コンロ
- 給湯設備
- エコジョーズ

駐車場あり/駐輪場/オートロック/防犯カメラ/LGBTQフレンドリー/高齢者対応可/モニタードアホン/マルチメディア配管有/対面キッチン/給湯器(追焚機能付)/エコジョーズ/ユニットバス1418/洗髪洗面化粧台/トイレ(洗浄機能付便座)/エアコン/ガスコンロ1ヶ所(リビング)/断熱複層ガラス/雨戸(1階のみ)/照明器具/室内物干し/3口コンロ/浴室乾燥機/洗面化粧台(三面鏡)/バス・トイレ(セパレート)/都市ガス

物件名 ヴェルヴェーヌ下志段味 0101号室

アクセス J R 中央本線 神領駅 徒歩16分

所在地 愛知県名古屋市守山区下志段味 3 丁目

ランドマーク -

間取り 2LDK/洋室6.3 洋室5.5 LDK13.7 (帖)

専有面積 / 向き 61.42㎡ / 南

築年月 / 構造 2019年7月 / 重量鉄骨・1階-3階建

入居 / 契約期間 2026年7月上旬 / 2年

駐車場 有 (別途お問い合わせ下さい)

入居諸条件備考

保証人不要プラン要加入/シャーメゾンライフSUPPORT24 (月額1,320円税込)にご加入いただきます。/ご入居にかかる諸費用として、鍵交換費用(初回契約時)16,500円(税込)/ハウスクリーニング費84,700円(税込)/諸費用250円が必要です。/火災保険へのご加入が条件となります。\*ご入居中は、借家人賠償責任保険・個人賠償責任保険が付帯された火災保険へのご加入が必要となります。積水ハウス不動産グループでは、万一の事故の際、グループが連携して迅速に対応できる「シャーメゾンライフGUARD」(\*)へのご加入を推奨しております。\*保険契約の取扱代理店は、積水ハウスシャーメゾンPM中部(株)および積水ハウスシャーメゾンパートナーズ(株)となります。/積水ハウスシャーメゾンパートナーズの保証人不要プラン『らくらくパートナー』に加入が必要です。【新規契約時】事務手数料:33,000円(税込)、【毎月】保証料:月額賃料等の2%/諸費用及びその他契約費用は別途打合せ/更新料:新賃料の1ヶ月分

No.3800730

※消費税は10%として計算しています。※掲載されている図面・写真等は、作成方法や撮影方法・時期などにより実際とは異なる場合があります。※家具や車などは、配置のイメージであり、賃貸物件に付属していません(家具家電付き等の表示があるものを除く)。

**ポイントがたまる**  
住んでいるだけでポイントが貯まり、  
住替え時に家賃が最大3ヶ月分無料に!

アパマンショップ春日井店

TEL:0568-87-7739

FAX: 0568-87-7750

愛知県春日井市上条町1丁目28

免許番号: 愛知県知事免許(6)第18993号

所属団体: (公社)全日本不動産協会 愛知県本部/東海不動産公正取引協

議会/財団法人日本賃貸住宅管理協会 (ほか)

取引形態  
仲介