

# Sha Maison

積水ハウス品質のお部屋を シャーメゾン ショップ Shop

名鉄瀬戸線

小幡駅 徒歩11分

モバイルで見る



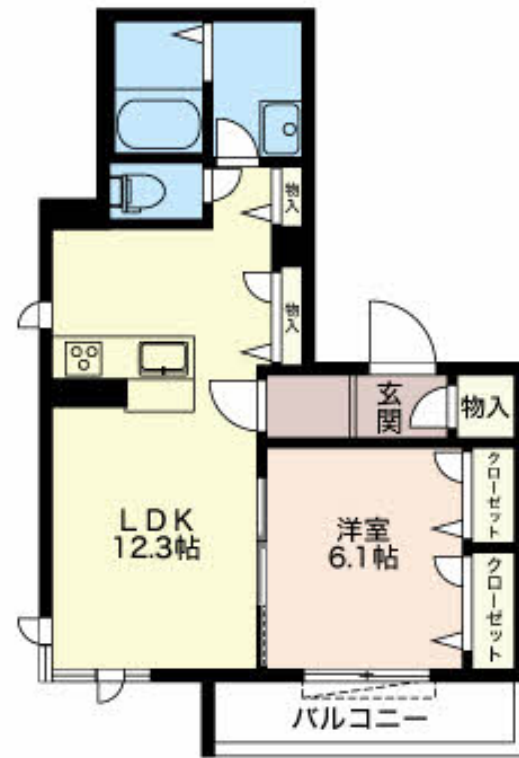
**1LDK**  
マンション

家賃 **79,000 円**

共益費等 6,000 円

敷金 0 円

礼金 1 ヶ月



この物件の  
オススメ  
ポイント

積水ハウスの賃貸住宅「シャーメゾン」です！  
上階からの音を大幅に抑える高遮音床システム「シャイド」を採用／宅配ボックス付きなので不在時にも荷物を受け取れます／インターネットが無料で・・・

## この物件についている こだわり設備

- 高遮音床システム
- 防犯カメラ
- エアコン
- 宅配BOX
- TVモニター付きインターホン
- コンロ
- インターネット無料(WiFi付)
- 浴室乾燥機
- 給湯設備
- オートロック
- 追い焚き給湯
- エコジョーズ

駐車場あり／オートロック／宅配BOX／駐輪場／高遮音床システム「SHAI DD55」／防犯カメラ／インターネット無料(Wi-Fi対応)／LGBTQフレンドリー／高齢者対応可／モニター付ドアホン／マルチメディア配管有／システムキッチン／グリル付きコンロ／給湯器(追焚機能付)／エコジョーズ／浴室乾燥機／洗髪洗面化粧台／トイレ(洗浄機能付便座)／エアコン／ガスコック1ヶ所(リビング)／断熱複層ガラス／照明器具／人感センサーライト／下駄箱／ガスコンセント／バルコニー／バス・トイレ(セパレート)／都市ガス

積水ハウスの賃貸住宅 シャーメゾン  
**Sha Maison**

物件名 LIBYANGLASS 0305号室

アクセス 名鉄瀬戸線 小幡駅 徒歩11分  
名鉄瀬戸線 瓢箪山駅 徒歩13分

所在地 愛知県名古屋市守山区小幡千代田

ランドマーク -

間取り 1LDK／洋室6.1 LDK12.3 (帖)

専有面積 / 向き 46.76㎡ / 南

築年月 / 構造 2017年11月 / 重量鉄骨・3階-3階建

入居 / 契約期間 2026年7月上旬 / 2年

駐車場 有 (別途お問い合わせ下さい)

入居諸条件備考

保証人不要プラン要加入／シャーメゾンライフSUPPORT24 (月額1,320円税込)にご加入いただきます。／ご入居にかかる諸費用として、鍵交換費用(初回契約時)16,500円(税込)／ハウスクリーニング費79,200円(税込)／諸費用100円が必要です。／火災保険へのご加入が条件となります。＊ご入居中は、借家人賠償責任保険・個人賠償責任保険が付帯された火災保険へのご加入が必要となります。積水ハウス不動産グループでは、万一の事故の際、グループが連携して迅速に対応できる「シャーメゾンライフGUARD」(\*)へのご加入を推奨しております。＊保険契約の取扱代理店は、積水ハウスシャーメゾンPM中部(株)および積水ハウスシャーメゾンパートナーズ(株)となります。／積水ハウスシャーメゾンパートナーズの保証人不要プラン『らくらくパートナー』に加入が必要です。【新規契約時】事務手数料:33,000円(税込)、【毎月】保証料:月額賃料等の2%／諸費用及びその他契約費用は別途打合せ／更新料:新賃料の1ヶ月分

No.3700195

※消費税は10%として計算しています。※掲載されている図面・写真等は、作成方法や撮影方法・時期などにより実際とは異なる場合があります。＊家具や車などは、配置のイメージであり、賃貸物件に付属していません(家具家電付き等の表示があるものを除く)。

**ポイントがたまる**  
住んでいるだけでポイントが貯まり、  
住替え時に家賃が最大3ヶ月分無料に!

株式会社ニッショー  
TEL:052-792-8700  
FAX: 052-792-8600

守山支店

愛知県名古屋市守山区小幡中1丁目28-2サンクチュアリ小幡1F  
免許番号: 国土交通大臣免許(14)第2018号  
所属団体: (公社)愛知県宅建物取引業協会／東海不動産公正取引協議会

取引形態  
仲介