

Sha Maison

積水ハウス品質のお部屋を シャーメゾン ショップ Shop

名鉄瀬戸線

大森・金城学院前駅 徒歩20分

モバイルで見る



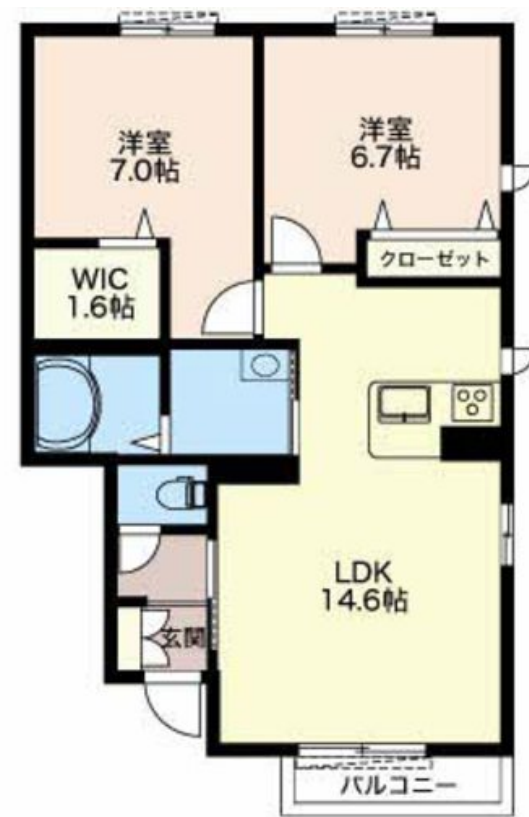
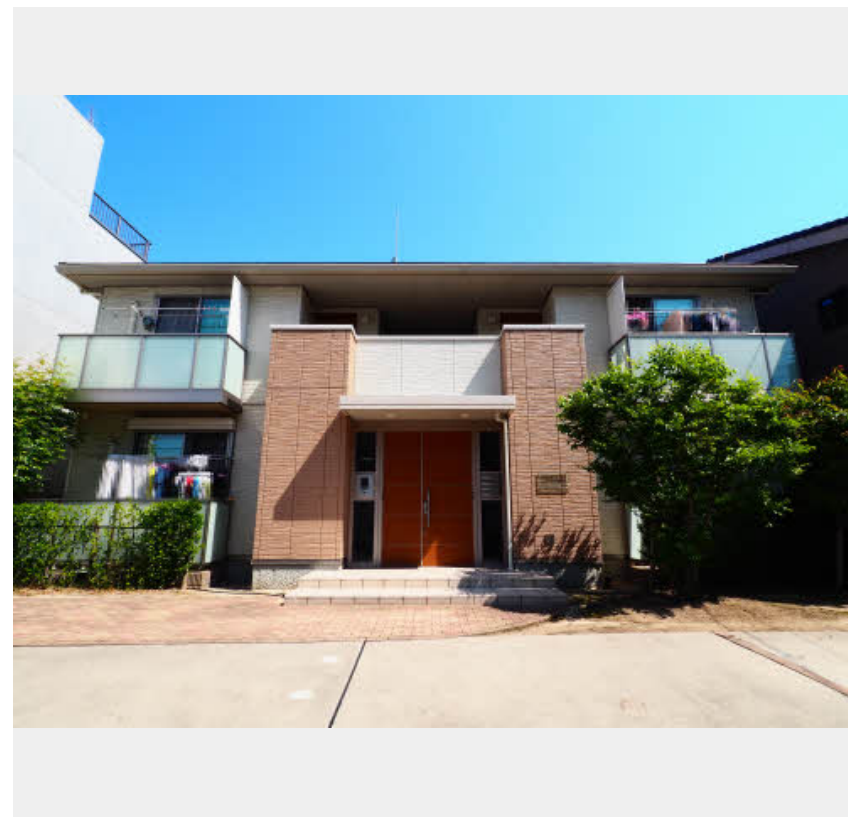
2LDK
アパート

家賃 82,000 円

共益費等 3,900 円

敷金 0 円

礼金 82,000 円



積水ハウスの賃貸住宅 シャーメゾン

Sha Maison

この物件の
オススメ
ポイント

御内覧お待ちしております。

この物件についている こだわり設備

- 高遮音床システム
- オートロック
- 浴室乾燥機
- しゃ熱断熱複層ガラス
- 対面キッチン
- 洗髪洗面台
- インターネット無料(WiFi付)
- 給湯設備
- 温水洗浄便座
- TVモニター付きインターホン
- 追い焚き給湯
- エアコン

駐車場あり/オートロック/駐輪場/高遮音床システム「SHAIDD55」/インターネット無料(Wi-Fi対応)/LGBTQフレンドリー/高齢者対応可/モニター付ドアホン/マルチメディア配管有/コミュニケーションキッチン/給湯器(追焚機能付)/ユニットバス1418/浴室乾燥機/洗髪洗面化粧台/トイレ(洗浄機能付便座)/エアコン/ガスコック1ヶ所(リビング)/しゃ熱断熱複層ガラス/雨戸(1階のみ)/照明器具

物件名 フェリーチェⅡ 0102号室
アクセス 名鉄瀬戸線 大森・金城学院前駅 徒歩20分
名古屋市営地下鉄東山線 藤が丘駅 距離2.7km
所在地 愛知県名古屋市守山区向台2丁目
ランドマーク -

間取り 2LDK/洋室6.7 洋室7 LDK14.6 WIC1.6 (帖)
専有面積 / 向き 61.38㎡ / 南
築年月 / 構造 2013年5月 / 軽量鉄骨・1階-2階建
入居 / 契約期間 2024年5月下旬 / 2年
駐車場 有 (別途お問い合わせ下さい)

入居諸条件備考

保証人不要プラン要加入/シャーメゾンライフSUPPORT24要加入/更新料43,000円 鍵交換料16,500円
ハウスクリーニング費99,000円 諸費用1,630円/火災保険へのご加入が条件となります。*ご入居中は、借
家人賠償責任保険・個人賠償責任保険が付帯された火災保険へのご加入が必要となります。積水ハウス不動産グル
ープでは、万一の事故の際、グループが連携して迅速に対応できる「シャーメゾンライフGUARD」(*)へ
のご加入を推奨しております。*保険契約の取扱代理店は、積水ハウス不動産中部(株)および積水ハウス不動産パ
ートナース(株)となります。/積水ハウス不動産パートナーズの保証人不要プラン『らくらくパートナー』に
加入が必要です。[新規契約時]事務手数料:33,000円(税込)、[毎月]保証料:月額賃料等の2%/諸
費用及び、契約に要する費用は別途打合せ/更新料:43,000円

※消費税は10%として計算しています。※掲載されている図面・写真等は、作成方法や撮影方法・時期などにより実際とは異なる場合があります。※家具や車などは、配置のイメージであり、賃貸物件に付属していません(家具家電付き等の表示があるものを除く)。

ポイントがたまる
住んでいるだけでポイントが貯まり、
住替え時に家賃が最大3ヶ月分無料!

株式会社ニッショー
TEL:052-792-8700
FAX: 052-792-8600

守山支店

愛知県名古屋市守山区小幡中1丁目28-2サンクチュアリ小幡1F
免許番号: 国土交通大臣免許(14)第2018号
所属団体: (公社)愛知県宅地建物取引業協会/東海不動産公正取引協議会

取引形態
仲介