



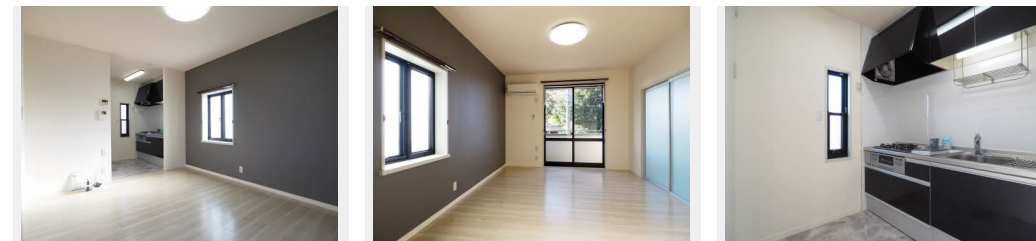
**2LDK**  
アパート

家賃 **75,000 円**

共益費等 4,200 円

敷金 0 円

礼金 37,500 円



積水ハウスの賃貸住宅 シャーメゾン

Sha Maison

この物件の  
オススメ  
ポイント

積水ハウスの賃貸住宅「シャーメゾン」です！  
インターネットが無料で入居後すぐに使えます／室内のモニターから、訪問者の顔を確認できるインターホンです

この物件についている **こだわり設備**

- インターネット 無料(WiFi付)
- TVモニター付き インターホン
- 追い焚き給湯
- エアコン
- 3口コンロ
- 室内物干
- コンロ
- 給湯設備
- 洗髪洗面台
- 温水洗浄便座

インターネット無料 (Wi-Fi対応) / LGBTQフレンドリー / 高齢者対応可 / エアコン (1台設置) / 給湯器 (追焚機能付) / 洗髪洗面化粧台 / バルコニー / 下駄箱 / 3口コンロ / トイレ (暖房洗浄便座) / 室内物干し / アクセントクロス / カラーモニター付ドアホン / エアコン (2台設置) / バス・トイレ (セパレート) / 都市ガス

物件名 グレイスMizuno 0202号室

アクセス J R 中央本線 新守山駅 徒歩5分

所在地 愛知県名古屋市守山区金屋 1 丁目

ランドマーク -

間取り 2LDK / 洋室6.1 洋室5 LDK10.4 (帖)

専有面積 / 向き 50.17㎡ / 南西

築年月 / 構造 1995年9月 / 軽量鉄骨・2階-2階建

入居 / 契約期間 2026年7月下旬 / 2年

駐車場 有 (別途お問い合わせ下さい)

入居諸条件備考

保証人不要プラン要加入 / シャーメゾンライフSUPPORT24 (月額1,320円税込) にご加入いただきます。 / ご入居にかかる諸費用として、鍵交換費用 (初回契約時) 14,300円 (税込) / ハウスクリーニング費 79,200円 (税込) / 諸費用700円が必要です。 / 火災保険へのご加入が条件となります。 ※ご入居中は、借家人賠償責任保険・個人賠償責任保険が付帯された火災保険へのご加入が必要となります。 積水ハウス不動産グループでは、万一の事故の際、グループが連携して迅速に対応できる「シャーメゾンライフGUARD」(\*)へのご加入を推奨しております。 \*保険契約の取扱代理店は、積水ハウスシャーメゾンPM中部 (株) および積水ハウスシャーメゾンパートナーズ (株) となります。 / 積水ハウスシャーメゾンパートナーズの保証人不要プラン『らくらくパートナー』に加入が必要です。 [新規契約時] 事務手数料: 33,000円 (税込)、 [毎月] 保証料: 月額賃料等の2% / 諸費用及びその他契約費用は別途打合せ / 更新料: 新賃料の1ヶ月分

No.1413705

※消費税は10%として計算しています。 ※掲載されている図面・写真等は、作成方法や撮影方法・時期などにより実際とは異なる場合があります。 ※家具や車などは、配置のイメージであり、賃貸物件に付属していません (家具家電付き等の表示があるものを除く)。

**ポイントがたまる**  
住んでいるだけでポイントが貯まり、  
住替え時に家賃が最大3ヶ月分無料に!

アパマンショップ小幡店

TEL:052-794-2525

FAX: 052-794-2655

愛知県名古屋市守山区小幡 1 丁目 1 - 3 メルヴェーユ小幡 II 1 階

免許番号: 愛知県知事免許 (15) 第3958号

所属団体: (公社) 愛知県宅地建物取引業協会 / 東海不動産公正取引協議会

/ 全国賃貸管理業経営会

取引形態  
仲介