

# Sha Maison

積水ハウス品質のお部屋を シャーメゾン ショップ Shop

名古屋市営地下鉄名城線

熱田神宮伝馬町駅 徒歩10分

モバイルで見る



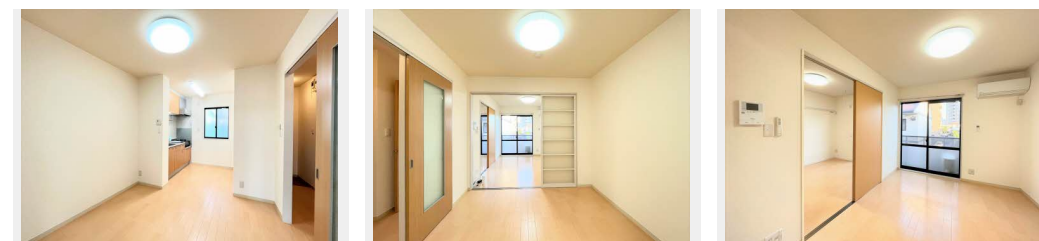
2DK  
アパート

家賃 65,000 円

共益費等 4,200 円

敷金 0 円

礼金 65,000 円



積水ハウスの賃貸住宅 シャーメゾン

Sha Maison

この物件の  
オススメ  
ポイント

◆◆名古屋市営地下鉄名城線伝馬町駅まで徒歩10分  
(800M) / 名鉄常滑線豊田本町駅まで徒歩12分  
(903M) で2路線利用可能な物件です◆◆スギ薬局内田橋  
店まで徒歩5分(340M) / ...

この物件についている **こだわり設備**

インターネット  
無料(WiFi付)

駐車場あり / LGBTQフレンドリー / インターネット無料 (WiFi対応) / 高齢者対応可

物件名	シャルム明治 B203号室
アクセス	名古屋市営地下鉄名城線 熱田神宮伝馬町駅 徒歩10分 名鉄常滑線 豊田本町駅 徒歩12分
所在地	愛知県名古屋市南区明治1丁目
ランドマーク	-

間取り	2DK/-
専有面積 / 向き	44.33㎡ / 南
築年月 / 構造	2000年1月 / 軽量鉄骨・2階-2階建
入居 / 契約期間	2024年5月中旬 / 2年
駐車場	有 (別途お問い合わせ下さい)

入居諸条件備考

保証人不要プラン要加入 / シャーメゾンライフSUPPORT24要加入 / 更新料34,000円 鍵交換料13,200円  
ハウスクリーニング費68,200円 諸費用1,180円 / 火災保険へのご加入が条件となります。\*ご入居中は、借  
家人賠償責任保険・個人賠償責任保険が付帯された火災保険へのご加入が必要となります。積水ハウス不動産グル  
ープでは、万一の事故の際、グループが連携して迅速に対応できる「シャーメゾンライフGUARD」(\*)へ  
のご加入を推奨しております。\*保険契約の取扱代理店は、積水ハウス不動産中部(株)および積水ハウス不動産パ  
ートナース(株)となります。/ 積水ハウス不動産パートナーズの保証人不要プラン『らくらくパートナー』に  
加入が必要です。【新規契約時】事務手数料: 33,000円(税込)、【毎月】保証料: 月額賃料等の2% / 諸  
費用及び、契約に要する費用は別途打合せ / 更新料: 34,000円

※消費税は10%として計算しています。※掲載されている図面・写真等は、作成方法や撮影方法・時期などにより実際とは異なる場合があります。※家具や車などは、配置のイメージであり、賃貸物件に付属していません(家具家電付き等の表示があるものを除く)。

ポイントがたまる  
住んでいるだけでポイントが貯まり、  
住替え時に家賃が最大3ヶ月分無料に!

株式会社ミニミニ 熱田店

TEL:052-682-3822  
FAX: 052-682-0440

愛知県名古屋市熱田区神宮9-12エトワール神宮1F  
免許番号: 国土交通大臣免許(6)第5631号

取引形態  
仲介