

Sha Maison

積水ハウス品質のお部屋を シャーメゾン ショップ Shop

名古屋市営地下鉄桜通線

桜本町駅 徒歩6分

モバイルで見る



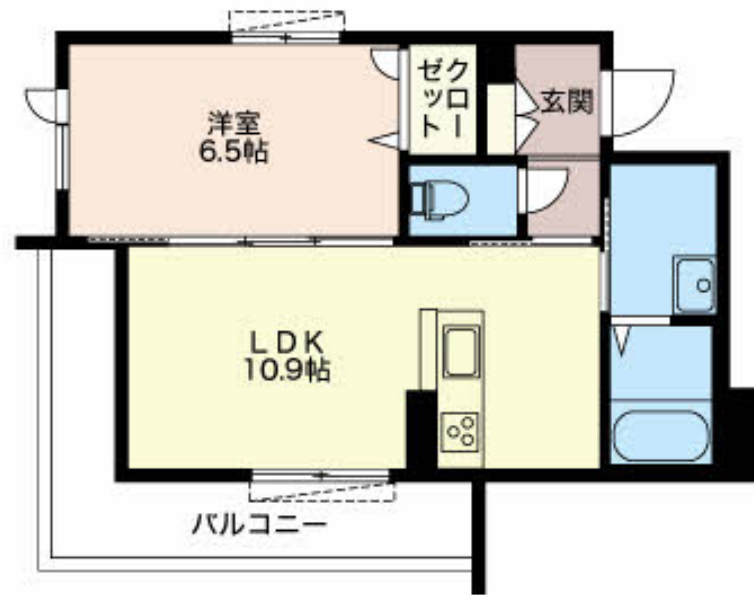
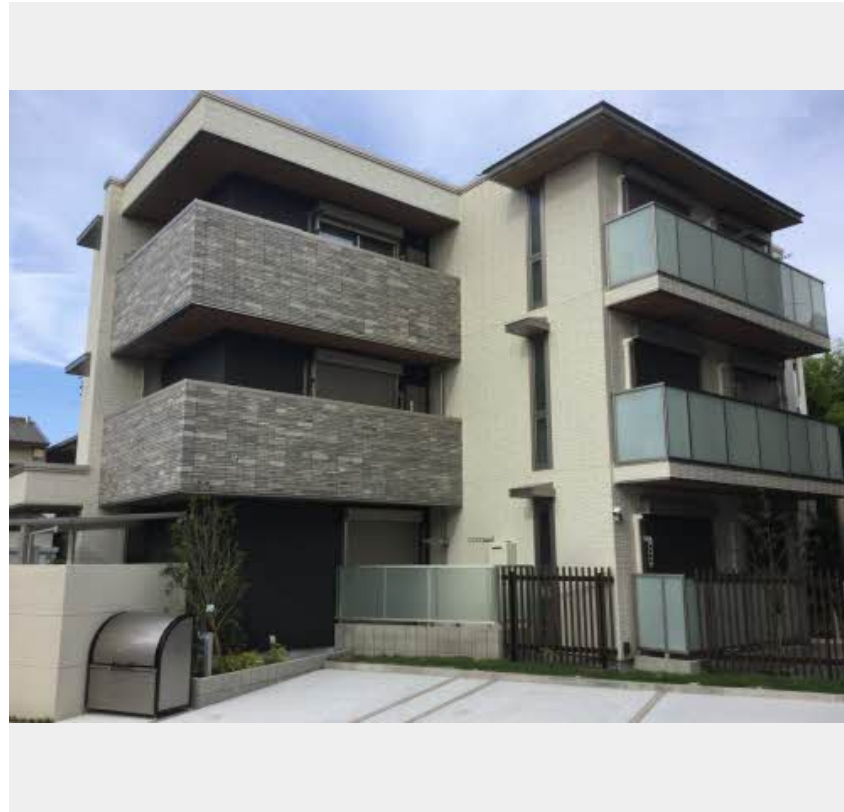
1LDK
マンション

家賃 **92,000 円**

共益費等 5,000 円

敷金 92,000 円

礼金 184,000 円



この物件の
おすすめ
ポイント

積水ハウスシャーメゾンPM中部の管理物件です。
上階からの音を大幅に抑える高遮音床システム「シャイド」を採用/インターネットが無料で入居後すぐに使えます/エントランスに「オートロック・・・」

この物件についている こだわり設備

- 高遮音床システム
- インターネット無料(WiFi付)
- オートロック
- 防犯カメラ
- 防犯ガラス
- TVモニター付きインターホン
- 専用庭
- しゃ熱断熱複層ガラス
- 浴室乾燥機
- 追い焚き給湯
- エアコン
- 対面キッチン

オートロック/駐輪場/高遮音床システム「SHAIDD55」/インターネット無料(Wi-Fi対応)/防犯カメラ/CATV/オートロック・自動ドア/高齢者対応可/モニター付ドアホン/マルチメディア配管有/コミュニケーションキッチン/グリル付きコンロ/給湯器(追焚機能付)/給湯器(ガス)/洗髪洗面化粧台/トイレ(洗浄機能付便座)/エアコン/ガスコック1ヶ所(リビング)/Low-E複層ガラス/断熱複層ガラス/防犯ガラス(合せガラス)/雨戸(1階のみ)/専用庭/照明器具/人感センサーライト/エアコン(1台設置)/カラーモニター付ドアホン/浴室乾燥機(暖房乾

積水ハウスの賃貸住宅 シャーメゾン
Sha Maison

物件名 シャーメゾン菊住 0301号室
アクセス 名古屋市営地下鉄桜通線 桜本町駅 徒歩6分
所在地 愛知県名古屋市南区菊住2丁目
ランドマーク ●イオン新瑞橋店/距離550m

間取り 1LDK/洋室6.5 LDK10.9(帖)
専有面積/向き 42.57㎡/西
築年月/構造 2017年8月/重量鉄骨・1階-3階建
入居/契約期間 2026年7月下旬/2年
駐車場 有(別途お問い合わせ下さい)

入居諸条件備考

保証人不要プラン要加入/シャーメゾンライフSUPPORT24(月額1,320円税込)にご加入いただきます。/ご入居にかかる諸費用として、鍵交換費用(初回契約時)16,500円(税込)/諸費用800円が必要です。/火災保険へのご加入が条件となります。*ご入居中は、借家人賠償責任保険・個人賠償責任保険が付帯された火災保険へのご加入が必要となります。積水ハウス不動産グループでは、万一の事故の際、グループが連携して迅速に対応できる「シャーメゾンライフGUARD」(*)へのご加入を推奨しております。*保険契約の取扱代理店は、積水ハウスシャーメゾンPM中部(株)および積水ハウスシャーメゾンパートナーズ(株)となります。/積水ハウスシャーメゾンパートナーズの保証人不要プラン『らくらくパートナー』に加入が必要です。【新規契約時】事務手数料:33,000円(税込)、[毎月]保証料:月額賃料等の2%/諸費用及びその他契約費用は別途打合せ/敷地内駐車場は1台11,000円(税込)よりご案内できます★(空き要確認)/更新料:新賃料の1ヶ月分

No.3700134

※消費税は10%として計算しています。※掲載されている図面・写真等は、作成方法や撮影方法・時期などにより実際とは異なる場合があります。※家具や車などは、配置のイメージであり、賃貸物件に付属していません(家具家電付き等の表示があるものを除く)。

ポイントがたまる
住んでいるだけでポイントが貯まり、
住替え時に家賃が最大3ヶ月分無料に!

株式会社ミニミニ 新瑞店
TEL:052-851-3232
FAX: 052-841-5444

愛知県名古屋市瑞穂区妙音通4丁目29グラン・ディア新瑞1F
免許番号:国土交通大臣免許(6)第5631号

取引形態
仲介