

Sha Maison

積水ハウス品質のお部屋を シャーメゾン ショップ Shop

名古屋市営地下鉄桜通線

桜本町駅 徒歩2分

モバイルで見る



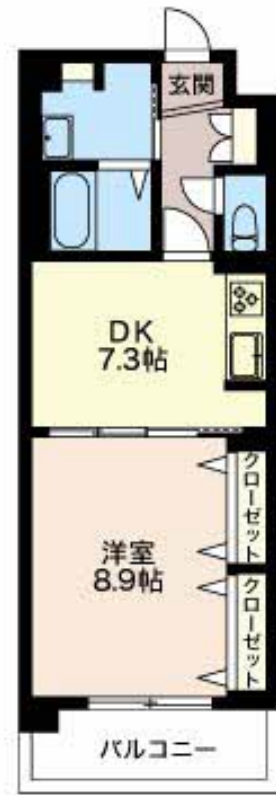
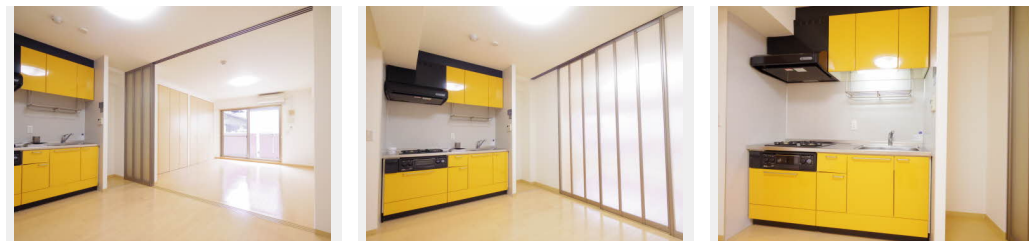
1DK
マンション

家賃 63,000 円

共益費等 5,700 円

敷金 0 円

礼金 1 ヶ月



積水ハウスの賃貸住宅 シャーメゾン

Sha Maison

この物件の
オススメ
ポイント

積水ハウスの賃貸住宅「シャーメゾン」です！
エントランスに「オートロック」を採用

この物件についている **こだわり設備**



オートロック



浴室乾燥機



エアコン



洗髪洗面台

地デジ対応（アンテナ対応）／掲示板／階段灯／外周フェンス／駐輪場（屋根付き）／オートロック
／散水栓／LGBTQフレンドリー／高齢者対応可／洗髪洗面化粧台／システムキッチン／浴室乾燥機
（暖房乾燥）／照明器具／バス・トイレ（セパレート）／エアコン（1台設置）／都市ガス

物件名 フローラkoyo 0102号室

間取り 1DK/-

アクセス 名古屋市営地下鉄桜通線 桜本町駅 徒歩2分
名鉄名古屋本線 桜駅 徒歩4分

専有面積 / 向き 42.93㎡ / 北

所在地 愛知県名古屋市南区桜台1丁目

築年月 / 構造 2006年2月 / 鉄筋コンクリート・1階-3階建

ランドマーク -

入居 / 契約期間 2026年6月下旬 / 2年

駐車場 有（別途お問い合わせ下さい）

入居諸条件備考

保証人不要プラン要加入／シャーメゾンライフSUPPORT24（月額1,320円税込）にご加入いただきます。／ご入居にかかる諸費用として、鍵交換費用（初回契約時）19,800円（税込）／ハウスクリーニング費73,700円（税込）／諸費用150円が必要です。／火災保険へのご加入が条件となります。＊ご入居中は、借家人賠償責任保険・個人賠償責任保険が付帯された火災保険へのご加入が必要となります。積水ハウス不動産グループでは、万一の事故の際、グループが連携して迅速に対応できる「シャーメゾンライフGUARD」（*）へのご加入を推奨しております。＊保険契約の取扱代理店は、積水ハウスシャーメゾンPM中部（株）および積水ハウスシャーメゾンパートナーズ（株）となります。／積水ハウスシャーメゾンパートナーズの保証人不要プラン『らくらくパートナー』に加入が必要です。【新規契約時】事務手数料：33,000円（税込）、【毎月】保証料：月額賃料等の2％／諸費用及びその他契約費用は別途打合せ／更新料：新賃料の1ヶ月分

No.2550208

※消費税は10%として計算しています。※掲載されている図面・写真等は、作成方法や撮影方法・時期などにより実際とは異なる場合があります。＊家具や車などは、配置のイメージであり、賃貸物件に付属していません（家具家電付き等の表示があるものを除く）。

ポイントがたまる
住んでいるだけでポイントが貯まり、
住替え時に家賃が最大3ヶ月分無料に！

株式会社ニッショー
TEL:052-853-0761
FAX: 052-853-0764

新瑞支店

愛知県名古屋市瑞穂区洲山町2丁目25寺本ビル1F
免許番号：国土交通大臣免許（14）第2018号
所属団体：（公社）愛知県宅建物取引業協会／東海不動産公正取引協議会

取引形態
仲介