

# Sha Maison

積水ハウス品質のお部屋を シャーメゾン ショップ Shop

あおなみ線

港北駅 徒歩7分

モバイルで見る



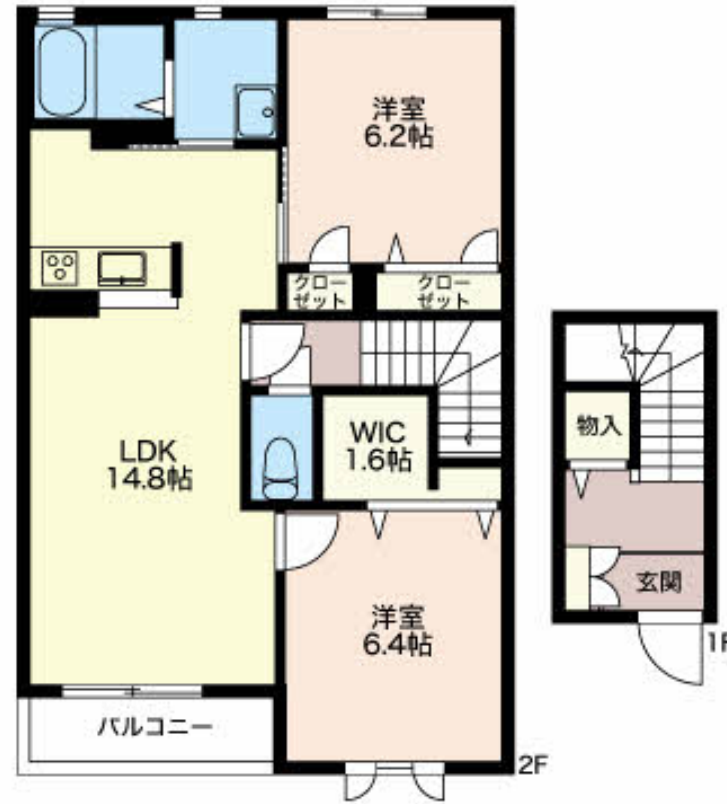
**2LDK**  
アパート

家賃 **90,000 円**

共益費等 4,200 円

敷金 0 円

礼金 1 ヶ月



**この物件の  
オススメ  
ポイント**

積水ハウスの賃貸住宅「シャーメゾン」です！  
防犯カメラが設置されている物件です／窓には侵入抑止効果が期待できる「防犯ガラス」を採用しています／室内のモニターから、訪問者の顔を確認で・・・

**この物件についている こだわり設備**

- 防犯カメラ
- 防犯ガラス
- TVモニター付きインターホン
- 専用庭
- 太陽光発電
- しゃ熱断熱複層ガラス
- 床暖房
- 浴室乾燥機
- 追い焚き給湯
- エアコン
- 給湯設備
- 洗髪洗面台

駐車場あり／BS／散水栓／外周フェンス／造園・植栽／ゴミ集積場（敷地内）／外灯／階段灯／防音（2F床ALC板）／LGBTQフレンドリー／駐輪場／防犯カメラ／高齢者対応可／玄関鍵（ディンプルキー）／モニター付ドアホン／給湯器（追焚機能付）／エアコン（1台設置）／浴室乾燥機／システムキッチン／トイレ（洗浄機能付便座）／トイレ（暖房機能付便座）／床暖房（ガス）／専用庭／雨戸（1階のみ）／電話配管有／太陽光発電／火災警報器（煙感知式）／シャワー／洗髪洗面化粧台／Low-E複層ガラス／防犯ガラス／バルコニー／下駄箱／照明器具／バス・トイレ（セパレート）／都



積水ハウスの賃貸住宅 シャーメゾン  
**Sha Maison**

物件名	エスペロ川間Ⅱ W202号室	間取り	2LDK／洋室6.2 洋室6.4 LDK14.8 (帖)
アクセス	あおなみ線 港北駅 徒歩7分	専有面積 / 向き	70.0㎡ / 南
所在地	愛知県名古屋市港区川間町1丁目	築年月 / 構造	2011年9月 / 軽量鉄骨・2階-2階建
ランドマーク	●川間公園 / 距離150m	入居 / 契約期間	2026年8月下旬 / 2年
		駐車場	有 (別途お問い合わせ下さい)

入居諸条件備考

保証人不要プラン要加入／シャーメゾンライフSUPPORT24 (月額1,320円税込) にご加入いただきます。／ご入居にかかる諸費用として、鍵交換費用 (初回契約時) 16,500円 (税込) / ハウスクリーニング費 90,200円 (税込) / 諸費用900円 / エアコンクリーニング費用 (退去時) 16,500円 (税込) が必要です。／火災保険への加入が必要となります。＊ご入居中は、借家人賠償責任保険・個人賠償責任保険が付帯された火災保険への加入が必要となります。積水ハウス不動産グループでは、万一の事故の際、グループが連携して迅速に対応できる「シャーメゾンライフGUARD」(\*) へのご加入を推奨しております。＊保険契約の取扱代理店は、積水ハウスシャーメゾンP.M中部 (株) および積水ハウスシャーメゾンパートナーズ (株) となります。／積水ハウスシャーメゾンパートナーズの保証人不要プラン『らくらくパートナー』に加入が必要です。 [新規契約時] 事務手数料: 33,000円 (税込)、【毎月】保証料: 月額賃料等の2% / 諸費用及びその他契約費用は別途打合せ / 更新料: 新賃料の1ヶ月分

※消費税は10%として計算しています。※掲載されている図面・写真等は、作成方法や撮影方法・時期などにより実際とは異なる場合があります。＊家具や車などは、配置のイメージであり、賃貸物件に付属していません (家具家電付き等の表示があるものを除く)。

No.3100171

**ポイントがたまる**  
住んでいるだけでポイントが貯まり、住替え時に家賃が最大3ヶ月分無料に!

株式会社ミニミニ 港店  
TEL:052-654-2323  
FAX: 052-654-3301

愛知県名古屋市港区七番町5丁目7-4  
免許番号: 国土交通大臣免許 (6) 第5631号

取引形態  
仲介