

Sha Maison

積水ハウス品質のお部屋を シャーメゾン ショップ Shop

名古屋市営地下鉄名港線

築地口駅 徒歩6分

モバイルで見る



1R
マンション

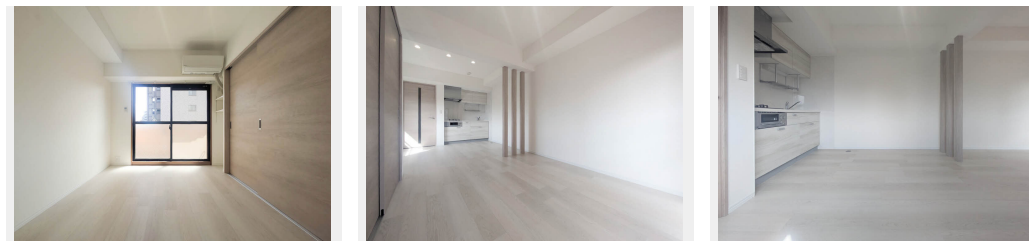
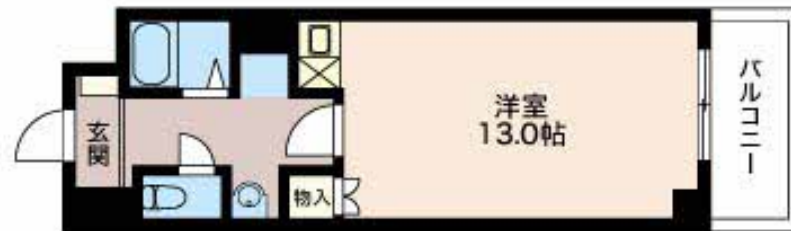
家賃 59,000 円

共益費等 6,000 円

敷金 0 円

礼金 0 円

礼金 0



積水ハウスの賃貸住宅 シャーメゾン

Sha Maison

この物件の
オススメ
ポイント

積水ハウスの賃貸住宅「シャーメゾン」です！

宅配ボックス付きなので不在時にも荷物を受け取れます／インターネットが無料で入居後すぐに使えます

この物件についている こだわり設備



駐輪場(屋根付き) / 宅配BOX / LGBTQフレンドリー / インターネット無料 (Wi-Fi対応) / 高齢者対応可 / システムキッチン / 洗髪洗面化粧台 / 下駄箱 / バス・トイレ (セパレート) / パルコニー / 2口コンロ / グリル付きコンロ / 浴室乾燥機 (暖房乾燥) / トイレ (暖房機能付便座) / 洗濯防水パン / 都市ガス

物件名 パラシオンさつき 0603号室
アクセス 名古屋市営地下鉄名港線 築地口駅 徒歩6分
所在地 愛知県名古屋市港区港陽3丁目
ランドマーク -

間取り ワンルーム / 洋室13 (帖)
専有面積 / 向き 34.35㎡ / 南東
築年月 / 構造 1998年11月 / 鉄筋コンクリート・6階-6階建
入居 / 契約期間 2026年8月上旬 / 2年
駐車場 無

入居諸条件備考

保証人不要プラン要加入 / シャーメゾンライフSUPPORT24 (月額1,320円税込) にご加入いただきます。 / ご入居にかかる諸費用として、鍵交換費用 (初回契約時) 19,800円 (税込) / ハウスクリーニング費 55,000円 (税込) / 諸費用2,650円 / エアコンクリーニング費用 (退去時) 16,500円 (税込) が必要です。 / 火災保険へのご加入が条件となります。 *ご入居中は、借家人賠償責任保険・個人賠償責任保険が付帯された火災保険へのご加入が必要となります。積水ハウス不動産グループでは、万一の事故の際、グループが連携して迅速に対応できる「シャーメゾンライフGUARD」(*) へのご加入を推奨しております。 *保険契約の取扱代理店は、積水ハウスシャーメゾンPM中部(株)および積水ハウスシャーメゾンパートナーズ(株)となります。 / 積水ハウスシャーメゾンパートナーズの保証人不要プラン『らくらくパートナー』に加入が必要です。 [新規契約時] 事務手数料: 33,000円 (税込)、 [毎月] 保証料: 月額賃料等の2% / 諸費用及びその他契約費用は別途打合せ / 更新料: 新賃料の1ヶ月分

No.1806907

※消費税は10%として計算しています。 ※掲載されている図面・写真等は、作成方法や撮影方法・時期などにより実際とは異なる場合があります。 ※家具や車などは、配置のイメージであり、賃貸物件に付属していません (家具家電付き等の表示があるものを除く)。

ポイントがたまる
住んでいるだけでポイントが貯まり、
住替え時に家賃が最大3ヶ月分無料に!

株式会社ニッショー 港支店
TEL:052-654-9515
FAX: 052-654-9518

愛知県名古屋市港区津金1丁目2-1
免許番号: 国土交通大臣免許(14)第2018号
所属団体: (公社)愛知県宅地建物取引業協会 / 東海不動産公正取引協議会

取引形態
仲介