

Sha Maison

積水ハウス品質のお部屋を シャーメゾン ショップ Shop

あおなみ線

ささしまライブ駅 徒歩8分

モバイルで見る



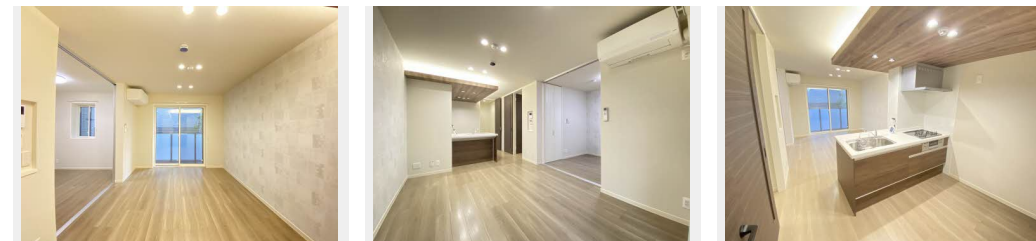
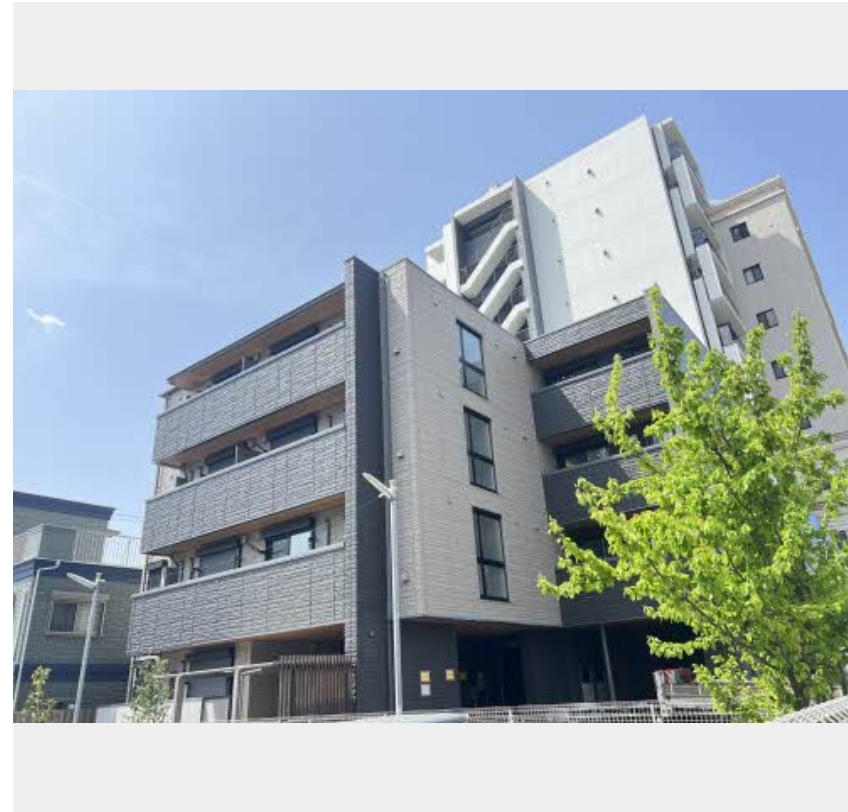
1LDK
マンション

家賃 **93,000 円**

共益費等 8,000 円

敷金 0 円

礼金 93,000 円



積水ハウスの賃貸住宅 シャーメゾン

Sha Maison

この物件の
オススメ
ポイント

I o t 対応の Z E H シャーメゾンです。積水ハウスの賃貸住宅
で快適な生活を♪

この物件についている こだわり設備

- 屋内共用廊下タイプ
- 高遮音床システム
- ZEH
- 宅配BOX
- ワークスペース
- しゃ熱断熱複層ガラス
- インターネット無料(WiFi付)
- IOT対応
- 動画視聴サービス
- TVモニター付きインターホン
- オートロック
- 防犯カメラ

駐車場あり/インターネット無料(Wi-Fi対応)/動画視聴サービス/IOT対応/エレベーター/地デジ対応(CATV対応)/宅配BOX/駐輪場/高遮音床システム「SHAI DD55」/防犯カメラ/LGBTQフレンドリー/オートロック・自動ドア/共用玄関ドア/光ケーブル対応/掲示板/駐輪場(屋根付き)/植栽/CATV(都市型)/階段灯/ゴミ集積場(敷地内)/駐車場舗装白線引/駐車場二重ライン/エコジョーズ/ホテルライク/ZEH(ネット・ゼロ・エネルギー・ハウス)/スマートロック/対面キッチン/ワークスペース/3口コンロ/浴室乾燥機(暖房乾燥)/防犯ガラス/防犯ガラス

物件名	山紫水明 0102号室	間取り	1LDK/洋室4.5 LDK11.7(帖)
アクセス	あおなみ線 ささしまライブ駅 徒歩8分	専有面積/向き	45.76㎡/南
所在地	愛知県名古屋市中川区運河通1丁目	築年月/構造	2024年4月/重量鉄骨・1階-4階建
ランドマーク	-	入居/契約期間	2024年5月上旬/2年
		駐車場	有(別途お問い合わせ下さい)

入居諸条件備考

保証人不要プラン要加入/シャーメゾンライフSUPPORT24要加入/更新料48,000円 ハウスクリーニング費73,700円 諸費用1,030円/火災保険へのご加入が条件となります。*ご入居中は、借家人賠償責任保険・個人賠償責任保険が付帯された火災保険へのご加入が必要となります。積水ハウス不動産グループでは、万一の事故の際、グループが連携して迅速に対応できる「シャーメゾンライフGUARD」(*)へのご加入を推奨しております。*保険契約の取扱代理店は、積水ハウス不動産中部(株)および積水ハウス不動産パートナーズ(株)となります。/積水ハウス不動産パートナーズの保証人不要プラン『らくらくパートナー』に加入が必要です。【新規契約時】事務手数料:33,000円(税込)、[毎月]保証料:月額賃料等の2%/諸費用及び、契約に要する費用は別途打合せ/更新料:48,000円

※消費税は10%として計算しています。※掲載されている図面・写真等は、作成方法や撮影方法・時期などにより実際とは異なる場合があります。※家具や車などは、配置のイメージであり、賃貸物件に付属していません(家具家電付き等の表示があるものを除く)。

ポイントがたまる
住んでいるだけでポイントが貯まり、
住替え時に家賃が最大3ヶ月分無料に!

株式会社ニッショー
TEL:052-683-7001
FAX: 052-683-7005

金山支店

愛知県名古屋市中熱田区金山町1-5-2クマダ77ビル2F
免許番号: 国土交通大臣免許(14)第2018号
所属団体: (公社)愛知県宅地建物取引業協会/東海不動産公正取引協議会

取引形態
仲介