

Sha Maison

積水ハウス品質のお部屋を シャーメゾン ショップ Shop

名古屋市営地下鉄名港線

六番町駅 徒歩9分

モバイルで見る



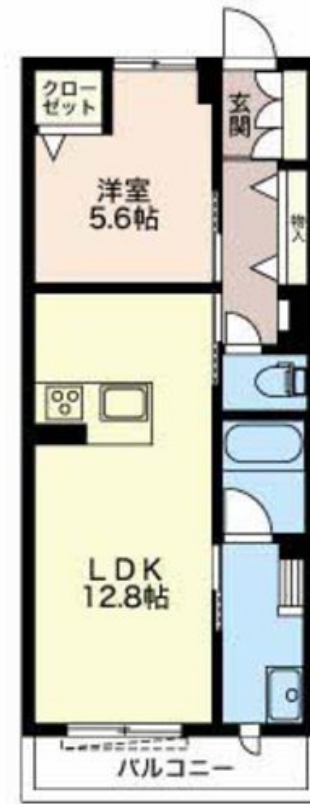
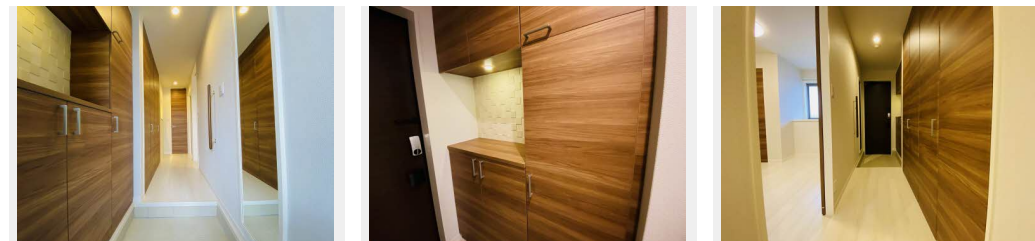
1LDK
マンション

家賃 92,000 円

共益費等 6,000 円

敷金 0 円

礼金 184,000 円



積水ハウスの賃貸住宅 シャーメゾン

Sha Maison

この物件の
オススメ
ポイント

無料のインターネットWi-Fiが使える♪/宅配ボックス付き♪/防犯カメラ付き♪

この物件についている こだわり設備

- シャーメゾン ガーデنز
- 高遮音床 システム
- 宅配BOX
- しゃ熱断熱 複層ガラス
- インターネット 無料(WiFi付)
- IOT対応
- 動画視聴 サービス
- TVモニター付き インターホン
- オートロック
- 防犯カメラ
- 対面 キッチン
- 対面キッチン
- コンロ

駐車場あり/オートロック/宅配BOX/駐輪場/高遮音床システム「SHAIDD55」/防犯カメラ/インターネット無料(Wi-Fi対応)/シャーメゾンガーデنز/IOT対応/動画視聴サービス/LGBTQフレンドリー/モニター付ドアホン/マルチメディア配管有/コミュニケーションキッチン/グリル付きコンロ/給湯器(追焚機能付)/浴室乾燥機/洗髪洗面化粧台/トイレ(洗浄機能付便座)/エアコン/ガスコック1ヶ所(リビング)/しゃ熱断熱複層ガラス/雨戸(1階のみ)/照明器具/スマートロック

物件名	Adonis 0105号室	間取り	1LDK/洋室5.6 LDK12.8(帖)
アクセス	名古屋市営地下鉄名港線 六番町駅 徒歩9分	専有面積 / 向き	47.0㎡/南
所在地	愛知県名古屋市中川区十番町2丁目	築年月 / 構造	2021年1月/重量鉄骨・1階-3階建
ランドマーク	●昭和橋公園/距離300m	入居 / 契約期間	2024年6月中旬/2年
		駐車場	有(別途お問い合わせ下さい)

入居諸条件備考

保証人不要プラン要加入/シャーメゾンライフSUPPORT24要加入/更新料48,000円 鍵交換料16,500円
ハウスクリーニング費73,700円 諸費用1,280円/火災保険へのご加入が条件となります。*ご入居中は、借家人賠償責任保険・個人賠償責任保険が付帯された火災保険へのご加入が必要となります。積水ハウス不動産グループでは、万一の事故の際、グループが連携して迅速に対応できる「シャーメゾンライフGUARD」(*)へのご加入を推奨しております。*保険契約の取扱代理店は、積水ハウス不動産中部(株)および積水ハウス不動産パートナーズ(株)となります。/積水ハウス不動産パートナーズの保証人不要プラン『らくらくパートナー』に加入が必要です。[新規契約時]事務手数料:33,000円(税込)、[毎月]保証料:月額賃料等の2%/諸費用及び、契約に要する費用は別途打合せ/更新料:48,000円

※消費税は10%として計算しています。※掲載されている図面・写真等は、作成方法や撮影方法・時期などにより実際とは異なる場合があります。※家具や車などは、配置のイメージであり、賃貸物件に付属していません(家具家電付き等の表示があるものを除く)。

ポイントがたまる
住んでいるだけでポイントが貯まり、
住替え時に家賃が最大3ヶ月分無料!

株式会社ミニミニ 熱田店

TEL:052-682-3822
FAX: 052-682-0440

愛知県名古屋市熱田区神宮9-12エトワール神宮1F
免許番号: 国土交通大臣免許(6)第5631号

取引形態
仲介