

# Sha Maison

積水ハウス品質のお部屋を シャーメゾン ショップ Shop

名古屋市営地下鉄名城線

熱田神宮伝馬町駅 徒歩7分

モバイルで見る



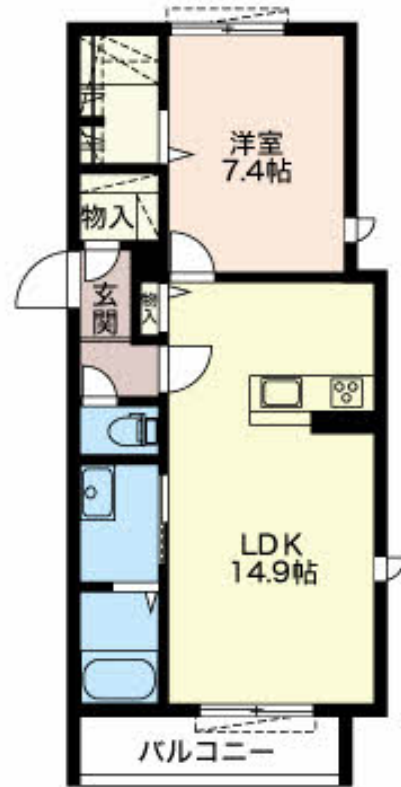
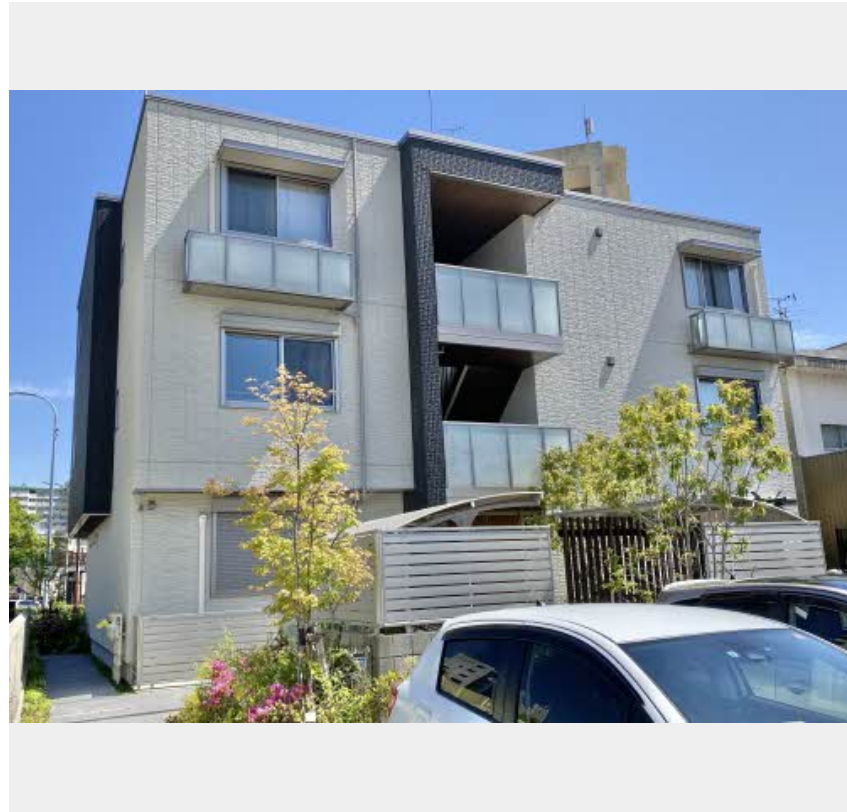
**1LDK**  
マンション

家賃 **90,000 円**

共益費等 **5,500 円**

敷金 **0 円**

礼金 **1 ヶ月**



この物件の  
**オススメ  
ポイント**

積水ハウスの賃貸住宅「シャーメゾン」です！  
街並みに調和する緑豊かな敷地計画「シャーメゾンガーデンズ」を採用／宅配ボックス付きなので不在時にも荷物を受け取れます／インターネットが無・・・

この物件についている **こだわり設備**

- シャーメゾン ガーデンズ
- 宅配BOX
- インターネット 無料(WiFi付)
- オートロック
- 防犯カメラ
- TVモニター付き インターホン
- 浴室乾燥機
- 追い焚き給湯
- エアコン
- 対面 キッチン
- コンロ
- 給湯設備

オートロック／宅配BOX／駐輪場／防犯カメラ／シャーメゾンガーデンズ／LGBTQフレンドリー／高齢者対応可／インターネット無料（Wi-Fi対応）／モニター付ドアホン／マルチメディア配管有／対面キッチン／グリル付きコンロ／給湯器（追焚機能付）／給湯器（ガス）／浴室乾燥機／洗髪洗面化粧台／トイレ（洗浄機能付便座）／エアコン／ガスコック1ヶ所（リビング）／断熱複層ガラス／雨戸（1階のみ）／照明器具／人感センサーライト／バス・トイレ（セパレート）／都市ガス



積水ハウスの賃貸住宅 シャーメゾン  
**Sha Maison**

物件名	プリエ神宮南 0201号室	間取り	1LDK／洋室7.4 LDK14.9 (帖)
アクセス	名古屋市営地下鉄名城線 熱田神宮伝馬町駅 徒歩7分	専有面積 / 向き	54.3㎡ / 南東
所在地	愛知県名古屋市熱田区神戸町	築年月 / 構造	2018年1月 / 重量鉄骨・2階-3階建
ランドマーク	●熱田神宮 / 距離650m	入居 / 契約期間	2026年6月下旬 / 2年
		駐車場	有 (別途お問い合わせ下さい)

入居諸条件備考

保証人不要プラン要加入／シャーメゾンライフSUPPORT24 (月額1,320円税込) にご加入いただきます。／ご入居にかかる諸費用として、鍵交換費用 (初回契約時) 16,500円 (税込) / ハウスクリーニング費 79,200円 (税込) / 諸費用100円が必要です。／火災保険へのご加入が条件となります。＊ご入居中は、借家人賠償責任保険・個人賠償責任保険が付帯された火災保険へのご加入が必要となります。積水ハウス不動産グループでは、万一の事故の際、グループが連携して迅速に対応できる「シャーメゾンライフGUARD」(\*) へのご加入を推奨しております。＊保険契約の取扱代理店は、積水ハウスシャーメゾンPM中部 (株) および積水ハウスシャーメゾンパートナーズ (株) となります。／積水ハウスシャーメゾンパートナーズの保証人不要プラン『らくらくパートナー』に加入が必要です。【新規契約時】事務手数料：33,000円 (税込)、【毎月】保証料：月額賃料等の2% / 諸費用及びその他契約費用は別途打合せ / 更新料：新賃料の1ヶ月分

No.3700166

※消費税は10%として計算しています。※掲載されている図面・写真等は、作成方法や撮影方法・時期などにより実際とは異なる場合があります。※家具や車などは、配置のイメージであり、賃貸物件に付属していません (家具家電付き等の表示があるものを除く)。

**ポイントがたまる**  
住んでいるだけでポイントが貯まり、  
住替え時に家賃が最大3ヶ月分無料に!

株式会社ミニミニ 熱田店  
TEL:052-682-3822  
FAX: 052-682-0440

愛知県名古屋市熱田区神宮9-12エトワール神宮1F  
免許番号：国土交通大臣免許 (6) 第5631号

取引形態  
仲介