

Sha Maison

積水ハウス品質のお部屋を シャーメゾン ショップ Shop

名鉄名古屋本線

神宮前駅 徒歩1分

モバイルで見る



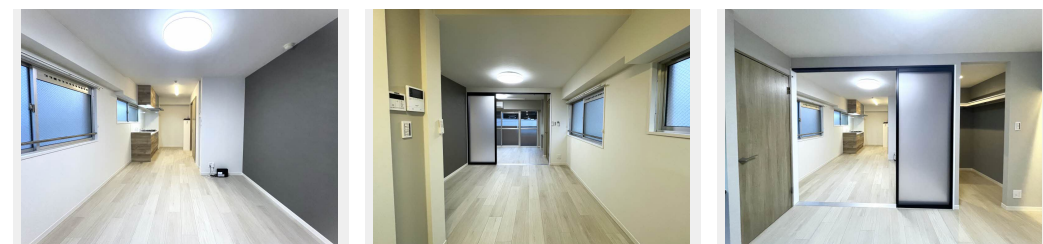
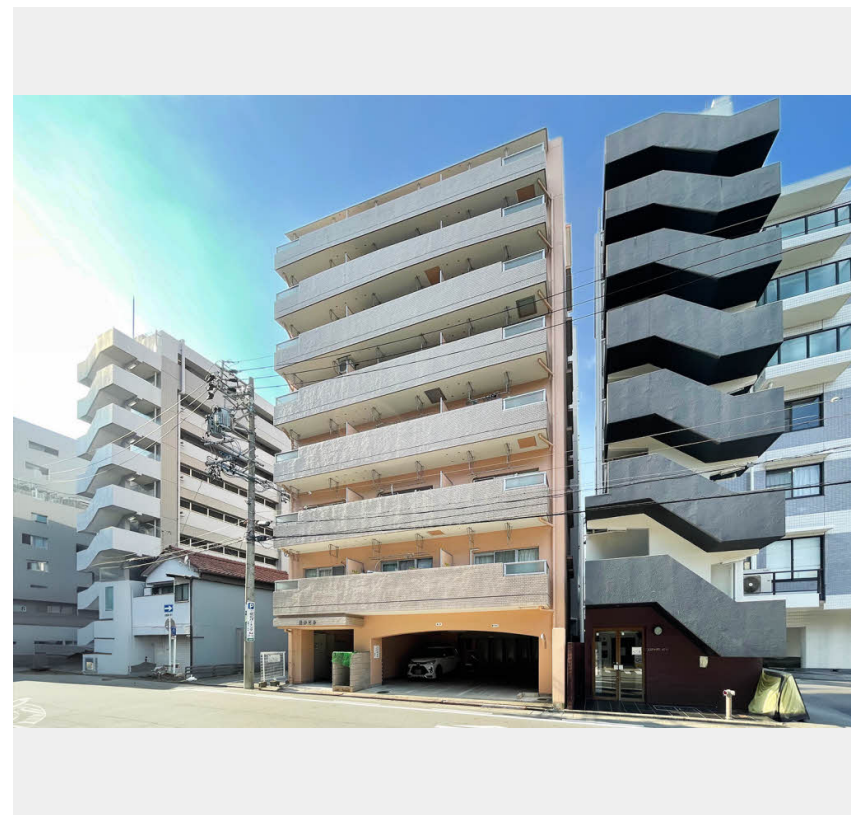
1LDK
マンション

家賃 **80,000 円**

共益費等 6,000 円

敷金 0 円

礼金 1 ヶ月



積水ハウスの賃貸住宅 シャーメゾン

Sha Maison

この物件の
オススメ
ポイント

積水ハウスの賃貸住宅「シャーメゾン」です！
利便性の高いエレベーター付き／宅配ボックス付きなので不在時にも荷物を受け取れます／インターネットが無料で入居後すぐに使えます／防犯カメラ・・・

この物件についている **こだわり設備**

- エレベーター
- 宅配BOX
- インターネット無料(WiFi付)
- 防犯カメラ
- WIC・納戸
- エアコン
- 3口コンロ
- コンロ
- 洗髪洗面台
- 温水洗浄便座

エレベーター／宅配BOX／防犯カメラ／インターネット無料(Wi-Fi対応)／LGBTQフレンドリー／高齢者対応可／システムキッチン／洗髪洗面化粧台／バス・トイレ(セパレート)／トイレ(洗浄機能付便座)／エアコン(1台設置)／バルコニー／ウォークインクローゼット／3口コンロ／照明器具／洗濯防水パン／都市ガス

物件名 桜井ビル 0301号室
アクセス 名鉄名古屋本線 神宮前駅 徒歩1分
所在地 愛知県名古屋市熱田区三本松町1丁目
ランドマーク -

間取り 1LDK／洋室7.4 LDK9.4(帖)
専有面積 / 向き 39.04㎡ / 南
築年月 / 構造 1989年5月 / 鉄筋コンクリート・3階-8階建
入居 / 契約期間 2026年6月下旬 / 2年
駐車場 無

入居諸条件備考

保証人不要プラン要加入／シャーメゾンライフSUPPORT24(月額1,320円税込)にご加入いただきます。／ご入居にかかる諸費用として、鍵交換費用(初回契約時)19,800円(税込)／ハウスクリーニング費73,700円(税込)／諸費用2,550円／エアコンクリーニング費用(退去時)16,500円(税込)が必要です。／火災保険へのご加入が条件となります。＊ご入居中は、借家人賠償責任保険・個人賠償責任保険が付帯された火災保険へのご加入が必要となります。積水ハウス不動産グループでは、万一の事故の際、グループが連携して迅速に対応できる「シャーメゾンライフGUARD」(*)へのご加入を推奨しております。＊保険契約の取扱代理店は、積水ハウスシャーメゾンPM中部(株)および積水ハウスシャーメゾンパートナーズ(株)となります。／積水ハウスシャーメゾンパートナーズの保証人不要プラン『らくらくパートナー』に加入が必要です。【新規契約時】事務手数料:33,000円(税込)、[毎月]保証料:月額賃料等の2%/諸費用及びその他契約費用は別途打合せ/更新料:新賃料の1ヶ月分

No.0801507

※消費税は10%として計算しています。※掲載されている図面・写真等は、作成方法や撮影方法・時期などにより実際とは異なる場合があります。＊家具や車などは、配置のイメージであり、賃貸物件に付属していません(家具家電付き等の表示があるものを除く)。

ポイントがたまる
住んでいるだけでポイントが貯まり、
住替え時に家賃が最大3ヶ月分無料に!

株式会社ミニミニ 熱田店

TEL:052-682-3822
FAX: 052-682-0440

愛知県名古屋市熱田区神宮9-12エトワール神宮1F
免許番号: 国土交通大臣免許(6)第5631号

取引形態
仲介