

Sha Maison

積水ハウス品質のお部屋を シャーメゾン ショップ Shop

名古屋市営地下鉄名城線

熱田神宮西駅 徒歩12分

モバイルで見る



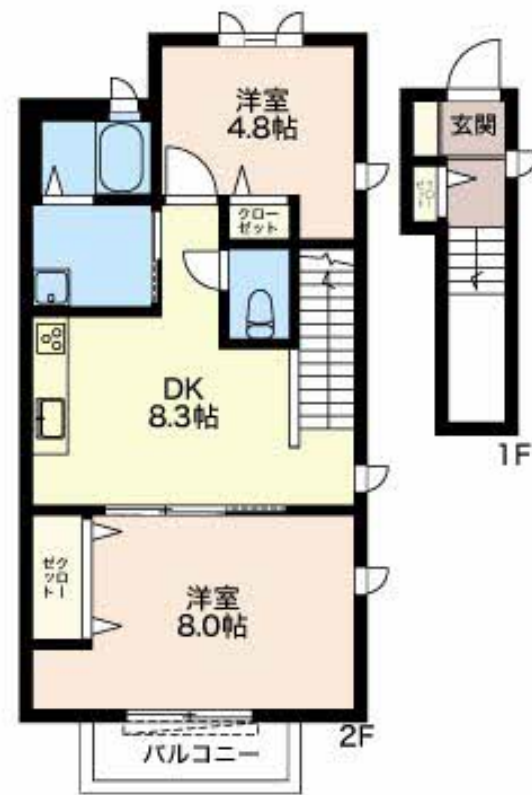
2DK
アパート

家賃 **69,000 円**

共益費等 4,000 円

敷金 0 円

礼金 1 ヶ月



この物件の
おすすめ
ポイント

積水ハウスの賃貸住宅「シャーメゾン」です！
宅配ボックス付きなので不在時にも荷物を受け取れます／室内のモニターから、訪問者の顔を確認できるインターホンです

この物件についている こだわり設備

- 宅配BOX
- TVモニター付きインターホン
- 追い焚き給湯
- エアコン
- 給湯設備
- 洗髪洗面台

駐車場あり／宅配BOX／駐輪場／LGBTQフレンドリー／高齢者対応可／下駄箱／洗髪洗面化粧台／エアコン（1台設置）／給湯器（追焚機能付）／モニター付ドアホン／バス・トイレ（セパレート）／都市ガス

物件名 パープルベアーズ I 0101号室

間取り 2DK／洋室8 洋室4.8 DK8.3 (帖)

アクセス 名古屋市営地下鉄名城線 熱田神宮西駅 徒歩12分
名古屋市営地下鉄名港線 六番町駅 徒歩13分

専有面積 / 向き 54.33㎡ / 南東

所在地 愛知県名古屋市熱田区一番1丁目

築年月 / 構造 2004年5月 / 軽量鉄骨・1階-2階建

ランドマーク ●白鳥庭園 / 距離400m

入居 / 契約期間 2026年8月下旬 / 2年

駐車場 有 (別途お問い合わせ下さい)

入居諸条件備考

保証人不要プラン要加入／シャーメゾンライフSUPPORT24 (月額1,320円税込) にご加入いただきます。／ご入居にかかる諸費用として、鍵交換費用 (初回契約時) 16,500円 (税込) / ハウスクリーニング費 79,200円 (税込) / エアコンクリーニング費用 (退去時) 16,500円 (税込) が必要です。／火災保険へのご加入が条件となります。＊ご入居中は、借家人賠償責任保険・個人賠償責任保険が付帯された火災保険へのご加入が必要となります。積水ハウス不動産グループでは、万一の事故の際、グループが連携して迅速に対応できる「シャーメゾンライフGUARD」(*) へのご加入を推奨しております。＊保険契約の取扱代理店は、積水ハウスシャーメゾンPM中部 (株) および積水ハウスシャーメゾンパートナーズ (株) となります。／積水ハウスシャーメゾンパートナーズの保証人不要プラン『らくらくパートナー』に加入が必要です。 [新規契約時] 事務手数料 : 33,000円 (税込)、 [毎月] 保証料 : 月額賃料等の2% / 諸費用及びその他契約費用は別途打合せ / 更新料 : 新賃料の1ヶ月分

No.2450203

※消費税は10%として計算しています。※掲載されている図面・写真等は、作成方法や撮影方法・時期などにより実際とは異なる場合があります。＊家具や車などは、配置のイメージであり、賃貸物件に付属していません (家具家電付き等の表示があるものを除く)。

ポイントがたまる
住んでいるだけでポイントが貯まり、
住替え時に家賃が最大3ヶ月分無料に!

株式会社ニッショー
TEL:052-671-5200
FAX: 052-671-5266

熱田支店

愛知県名古屋市熱田区神宮4丁目6番地25号ナガツビル1F
免許番号: 国土交通大臣免許 (14) 第2018号
所属団体: (公社) 愛知県宅地建物取引業協会 / 東海不動産公正取引協議会

取引形態
仲介