

Sha Maison

積水ハウス品質のお部屋を シャーメゾン ショップ Shop

名古屋市営地下鉄名城線

堀田駅 徒歩2分

モバイルで見る



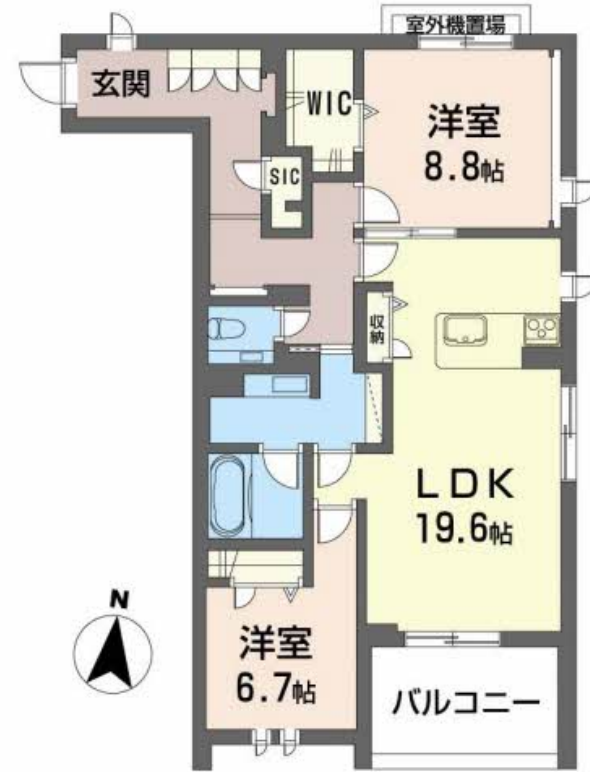
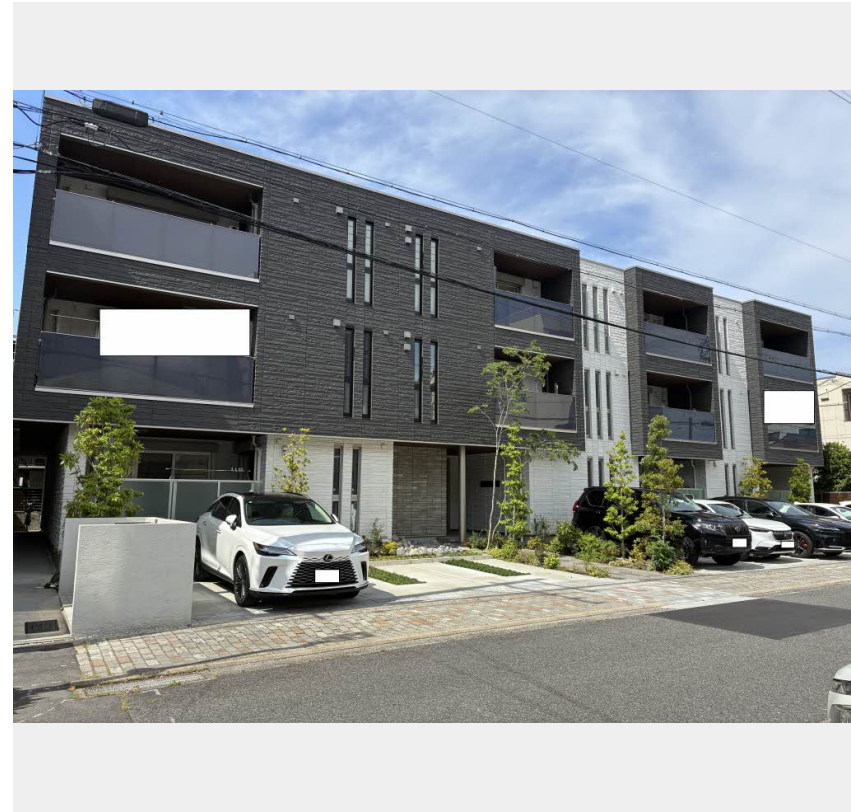
2LDK
マンション

家賃 207,000 円

共益費等 9,000 円

敷金 0 円

礼金 300,000 円



積水ハウスの賃貸住宅 シャーメゾン

Sha Maison

この物件の
オススメ
ポイント

積水ハウスシャーメゾンPM中部の管理物件です。
積水ハウスの独自基準を満たした厳選シャーメゾン/発電した電気を使えて余った電気は売ることができるZEH住宅/上階からの音を大幅に抑え...

この物件についている こだわり設備

- シャーメゾン セレクション
- ZEH
- 高遮音床 システム
- 犬/猫相談可
- 屋内共用廊下 タイプ
- エレベーター
- 宅配BOX
- IOT対応
- スマートロック
- インターネット 無料(WiFi付)
- オートロック
- 防犯カメラ

駐車場あり/オートロック・自動ドア/防犯カメラ/インターネット無料(Wi-Fi対応)/IOT対応/エレベーター/ペット相談可(犬・猫可)/宅配BOX/駐輪場/高遮音床システム「SHAI DD55」/高齢者対応可/カラーモニター付ドアホン/エアコン/エアコン(2台設置)/トイレ(洗浄機能付便座)/システムキッチン/コミュニケーションキッチン/食器洗浄機付/エコジョーズ/給湯器(追焚機能付)/ユニットバス1618/洗髪洗面化粧台/浴室乾燥機(暖房乾燥)/ガスコック1ヶ所(リビング)/断熱複層ガラス/防犯ガラス(合せガラス)/雨戸(シャッター)

物件名 エスポワ ルミエール 0301号室

間取り 2LDK/洋室8.8 洋室6.7 LDK19.6(帖)

アクセス 名古屋市営地下鉄名城線 堀田駅 徒歩2分
名鉄名古屋本線 堀田駅 徒歩7分

専有面積/向き 90.3㎡/南

所在地 愛知県名古屋市瑞穂区苗代町

築年月/構造 2024年6月/重量鉄骨・3階-3階建

ランドマーク -

入居/契約期間 2026年7月中旬/2年

駐車場 有(別途お問い合わせ下さい)

入居諸条件備考

保証人不要プラン要加入/シャーメゾンライフSUPPORT24(月額1,320円税込)にご加入いただきます。/ご入居にかかる諸費用として、デジタルキー設定料16,500円(税込)/ハウスクリーニング費101,200円(税込)/諸費用300円が必要です。/火災保険へのご加入が条件となります。*ご入居中は、借家人賠償責任保険・個人賠償責任保険が付帯された火災保険へのご加入が必要です。積水ハウス不動産グループでは、万一の事故の際、グループが連携して迅速に対応できる「シャーメゾンライフGUARD」(*)へのご加入を推奨しております。*保険契約の取扱代理店は、積水ハウスシャーメゾンPM中部(株)および積水ハウスシャーメゾンパートナーズ(株)となります。/積水ハウスシャーメゾンパートナーズの保証人不要プラン『らくらくパートナー』に加入が必要です。[新規契約時]事務手数料:33,000円(税込)、[毎月]保証料:月額賃料等の2%/諸費用及びその他契約費用は別途打合せ/敷地内駐車場は1台12,100円(税込)よりご案内できます★(空き要確認)/更新料:新賃料の1ヶ月分

No.4300518

※消費税は10%として計算しています。※掲載されている図面・写真等は、作成方法や撮影方法・時期などにより実際とは異なる場合があります。※家具や車などは、配置のイメージであり、賃貸物件に付属していません(家具家電付き等の表示があるものを除く)。

ポイントがたまる
住んでいるだけでポイントが貯まり、
住替え時に家賃が最大3ヶ月分無料に!

積和レント株式会社
TEL:0120-721-037
FAX: 052-541-2701

シャーメゾンショップ名駅店

愛知県名古屋市中村区名駅4丁目24番16号広小路ガーデンアベニュー
免許番号:国土交通大臣(1)第10668号
所属団体:(公社)愛知県宅地建物取引業協会/東海不動産公正取引協議会

取引形態
仲介