

Sha Maison

積水ハウス品質のお部屋を シャーメゾン ショップ Shop

名古屋市営地下鉄名城線

総合リハビリセンター駅 徒歩5分

モバイルで見る



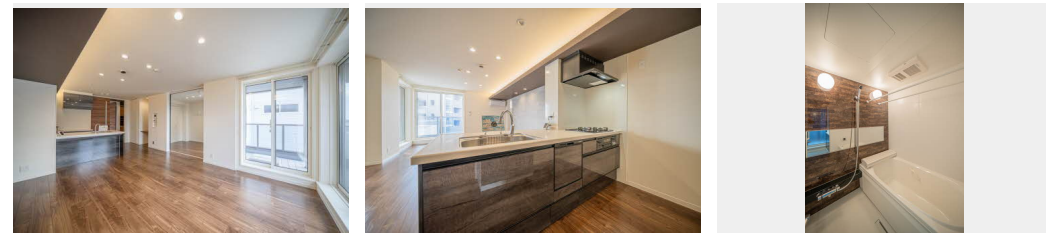
3LDK
マンション

家賃 245,000 円

共益費等 9,000 円

敷金 0 円

礼金 245,000 円



積水ハウスの賃貸住宅 シャーメゾン

Sha Maison

この物件の
オススメ
ポイント

積水ハウス施工 4階建てマンション『ベレオC4』 ■■地下鉄
名城線総合リハビリセンター駅まで徒歩5分 ■■周辺施設
：『イオン八事』まで徒歩11分『陽明小学校』まで徒歩
14分 (1100M・・・)

この物件についている こだわり設備

- シャーメゾン セレクション
- 屋内共用廊下タイプ
- シャーメゾン ガーデンス
- 高遮音床システム
- ZEH
- 宅配BOX
- 太陽光発電
- インターネット無料(WiFi付)
- IOT対応
- TVモニター付きインターホン
- オートロック
- 防犯カメラ

駐車場あり/ペット共生設備/エレベーター/オートロック/宅配BOX/駐輪場/高遮音床システム「SHAI DD55」/防犯カメラ/ホームセキュリティ(ALSOK)/シャーメゾンガーデンス/LGBTQフレンドリー/IOT対応/EV充電用スタンド/インターネット無料(Wi-Fi対応)/駐車場パイプシャッター/モニター付ドアホン/コミュニケーションキッチン/グリル付きコンロ/食器洗浄機付/給湯器(追焚機能付)/ユニットバス1618/浴室乾燥機/洗髪洗面化粧台/室内物干し/トイレ(洗浄機能付便座)/エアコン/ガスコック1ヶ所(リビング)/断熱複層ガラス/防

物件名 エグゼスト グリジオ 0301号室

間取り 3LDK/洋室5.5 洋室7 洋室4.9 LDK18(帖)

アクセス 名古屋市営地下鉄名城線 総合リハビリセンター駅 徒歩5分
名古屋市営地下鉄名城線 八事駅 徒歩12分

専有面積/向き 83.39㎡/南東

所在地 愛知県名古屋市瑞穂区彌富町字紅葉園

築年月/構造 2022年12月/重量鉄骨・3階-4階建

入居/契約期間 2024年8月中旬/2年

ランドマーク ●総合リハビリセンター/距離350m

駐車場 有(別途お問い合わせ下さい)

入居諸条件備考

保証人不要プラン要加入/シャーメゾンライフSUPPORT24要加入/更新料52,000円 デジタルキー設定料16,500円 ハウスクリーニング費119,900円 諸費用2,480円/火災保険へのご加入が条件となります。*ご入居中は、借家人賠償責任保険・個人賠償責任保険が付帯された火災保険へのご加入が必要となります。積水ハウス不動産グループでは、万一の事故の際、グループが連携して迅速に対応できる「シャーメゾンライフGUARD」(*)へのご加入を推奨しております。*保険契約の取扱代理店は、積水ハウス不動産中部(株)および積水ハウス不動産パートナーズ(株)となります。/積水ハウス不動産パートナーズの保証人不要プラン『らくらくパートナー』に加入が必要です。【新規契約時】事務手数料:33,000円(税込)、【毎月】保証料:月額賃料等の2%/諸費用及び、契約に要する費用は別途打合せ/敷地内駐車場は1台19,800円(税込)よりご案内できます★(空き要確認)/更新料:52,000円

※消費税は10%として計算しています。※掲載されている図面・写真等は、作成方法や撮影方法・時期などにより実際とは異なる場合があります。※家具や車などは、配置のイメージであり、賃貸物件に付属していません(家具家電付き等の表示があるものを除く)。

ポイントがたまる
住んでいるだけでポイントが貯まり、
住替え時に家賃が最大3ヶ月分無料に!

積和レント株式会社
TEL:052-541-2035
FAX: 052-541-2701

シャーメゾンショップ名駅店

愛知県名古屋市中村区名駅4丁目24番16号広小路ガーデンアベニュー
免許番号: 愛知県知事免許(4)第20633号
所属団体: (公社)愛知県宅地建物取引業協会/東海不動産公正取引協議会

取引形態
仲介