

Sha Maison

積水ハウス品質のお部屋を シャーメゾン ショップ Shop

名古屋市営地下鉄名城線

総合リハビリセンター駅 徒歩4分

モバイルで見る



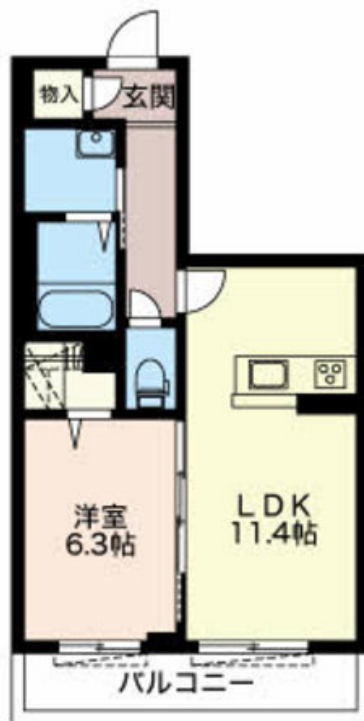
1LDK
マンション

家賃 **99,000 円**

共益費等 5,500 円

敷金 0 円

礼金 99,000 円



積水ハウスの賃貸住宅 シャーメゾン

Sha Maison

この物件の
オススメ
ポイント

積水ハウス施工 3階建てマンション『ベレオC3』 ■■地下鉄
名城線総合リハビリセンター駅まで徒歩4分 ■■周辺施設：『
フィールみかん山店』まで徒歩10分 『陽明小学校』まで徒歩
10分 (80・・・)

この物件についている こだわり設備

- 高遮音床システム
- BELS
- TVモニター付きインターホン
- オートロック
- 防犯カメラ
- 対面キッチン
- 対面キッチン
- コンロ
- 給湯設備
- 追い焚き給湯
- 浴室乾燥機
- 洗面洗面台
- 温水洗浄便座

駐車場あり/オートロック/駐輪場/高遮音床システム「SHAIDD55」/防犯カメラ
/LGBTQフレンドリー/高齢者対応可/モニター付ドアホン/マルチメディア配管有/対面キッチン
/グリル付きコンロ/給湯器(追焚機能付)/ユニットバス1418/浴室乾燥機/洗髪洗面化粧台
/トイレ(洗浄機能付便座)/エアコン/ガスコック1ヶ所(リビング)/断熱複層ガラス/雨戸
(1階のみ)/照明器具/建築物省エネ性能表示制度(BELS★★★★★)

物件名	フェリシード月見ヶ岡 0302号室	間取り	1LDK/洋室6.3 LDK11.4 (帖)
アクセス	名古屋市営地下鉄名城線 総合リハビリセンター駅 徒歩4分 名古屋市営地下鉄名城線 瑞穂運動場東駅 徒歩15分	専有面積 / 向き	45.61㎡ / 南
所在地	愛知県名古屋市瑞穂区彌富町字月見ヶ岡	築年月 / 構造	2018年1月 / 重量鉄骨・3階-3階建
ランドマーク	●セブンイレブン名古屋表山店 / 距離300m	入居 / 契約期間	即時 / 2年
		駐車場	有 (別途お問い合わせ下さい)

※消費税は10%として計算しています。※掲載されている図面・写真等は、作成方法や撮影方法・時期などにより実際とは異なる場合があります。※家具や車などは、配置のイメージであり、賃貸物件に付属していません(家具家電付き等の表示があるものを除く)。

入居諸条件備考

保証人不要プラン要加入/シャーメゾンライフSUPPORT24要加入/更新料51,000円 鍵交換料16,500円
ハウスクリーニング費73,700円 諸費用1,570円/火災保険へのご加入が条件となります。*ご入居中は、借
家人賠償責任保険・個人賠償責任保険が付帯された火災保険へのご加入が必要となります。積水ハウス不動産グル
ープでは、万一の事故の際、グループが連携して迅速に対応できる「シャーメゾンライフGUARD」(*)へ
のご加入を推奨しております。*保険契約の取扱代理店は、積水ハウス不動産中部(株)および積水ハウス不動産パ
ートナース(株)となります。/積水ハウス不動産パートナーズの保証人不要プラン『らくらくパートナー』に
加入が必要です。[新規契約時]事務手数料:33,000円(税込)、[毎月]保証料:月額賃料等の2%/諸
費用及び、契約に要する費用は別途打合せ/敷地内駐車場は1台13,200円(税込)よりご案内できます
★(空き要確認)/更新料:51,000円

ポイントがたまる
住んでいるだけでポイントが貯まり、
住替え時に家賃が最大3ヶ月分無料に!

株式会社ミニミニ 八事店

TEL:052-835-3232
FAX: 052-835-3233

愛知県名古屋市昭和区八事本町101-2
免許番号: 国土交通大臣免許(6)第5631号

取引形態
仲介