

# Sha Maison

積水ハウス品質のお部屋を シャーメゾン ショップ Shop

名古屋市営地下鉄名城線

妙音通駅 徒歩8分

モバイルで見る



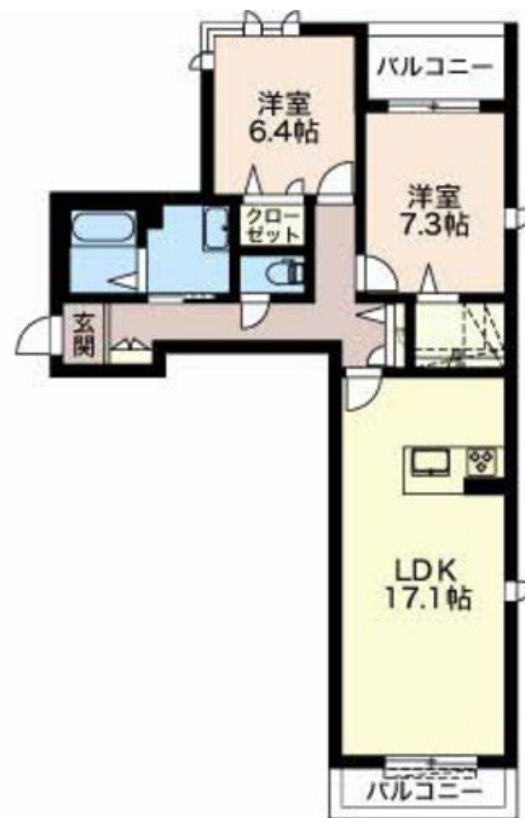
## 2LDK マンション

### 家賃 120,000 円

共益費等 5,500 円

敷金 0 円

礼金 120,000 円



積水ハウスの賃貸住宅 シャーメゾン

## Sha Maison

この物件の  
オススメ  
ポイント

積水ハウス施工 3階建てマンション『ベレオC3』★ファミリー向けの2LDK♪ ■■地下鉄名城線妙音通駅まで徒歩8分 ■■周辺施設：『フィール堀田店』まで徒歩7分『井戸田小学校』まで徒歩・・・

### この物件についている こだわり設備

- 高遮音床システム
- BELS
- TVモニター付きインターホン
- オートロック
- 防犯カメラ
- 対面キッチン
- 対面キッチン
- コンロ
- 給湯設備
- 追い焚き給湯
- 浴室乾燥機
- 洗面洗面台
- 温水洗浄便座

オートロック/駐輪場/高遮音床システム「SHAIDD55」/防犯カメラ/LGBTQフレンドリー/高齢者対応可/モニター付ドアホン/マルチメディア配管有/対面キッチン/グリル付きコンロ/給湯器(追焚機能付)/ユニットバス1418/浴室乾燥機/洗面洗面化粧台/トイレ(洗浄機能付便座)/エアコン/ガスコック1ヶ所(リビング)/断熱複層ガラス/雨戸(1階のみ)/照明器具/建築物省エネ性能表示制度(BELS★★★★★)

物件名	ルアナ瑞穂 0201号室	間取り	2LDK/洋室7.3 洋室6.4 LDK17.1(帖)
アクセス	名古屋市営地下鉄名城線 妙音通駅 徒歩8分 名鉄名古屋本線 呼続駅 徒歩12分	専有面積 / 向き	75.98㎡ / 南
所在地	愛知県名古屋市瑞穂区惣作町3丁目	築年月 / 構造	2017年1月 / 重量鉄骨・2階-3階建
ランドマーク	●名古屋惣作郵便局 / 距離120m	入居 / 契約期間	2024年5月中旬 / 2年
		駐車場	有(別途お問い合わせ下さい)

入居諸条件備考

保証人不要プラン要加入/シャーメゾンライフSUPPORT24要加入/更新料52,000円 鍵交換料16,500円  
ハウスクリーニング費115,500円 諸費用1,590円/火災保険へのご加入が条件となります。\*ご入居中は、借家人賠償責任保険・個人賠償責任保険が付帯された火災保険へのご加入が必要となります。積水ハウス不動産グループでは、万一の事故の際、グループが連携して迅速に対応できる「シャーメゾンライフGUARD」(\*)へのご加入を推奨しております。\*保険契約の取扱代理店は、積水ハウス不動産中部(株)および積水ハウス不動産パートナーズ(株)となります。/積水ハウス不動産パートナーズの保証人不要プラン『らくらくパートナー』に加入が必要です。[新規契約時]事務手数料:33,000円(税込)、[毎月]保証料:月額賃料等の2%/諸費用及び、契約に要する費用は別途打合せ/敷地内駐車場は1台11,000円(税込)よりご案内できます  
★(空き要確認)/更新料:52,000円

※消費税は10%として計算しています。※掲載されている図面・写真等は、作成方法や撮影方法・時期などにより実際とは異なる場合があります。※家具や車などは、配置のイメージであり、賃貸物件に付属していません(家具家電付き等の表示があるものを除く)。

**ポイントがたまる**  
住んでいるだけでポイントが貯まり、  
住替え時に家賃が最大3ヶ月分無料!

株式会社ニッショー  
TEL:052-853-0761  
FAX: 052-853-0764

新瑞支店

愛知県名古屋市瑞穂区洲山町2丁目25寺本ビル1F  
免許番号: 国土交通大臣免許(14)第2018号  
所属団体: (公社)愛知県宅地建物取引業協会/東海不動産公正取引協議会

取引形態  
仲介