

# Sha Maison

積水ハウス品質のお部屋を シャーメゾン ショップ Shop

名古屋市営地下鉄名城線

瑞穂運動場東駅 徒歩1分

モバイルで見る



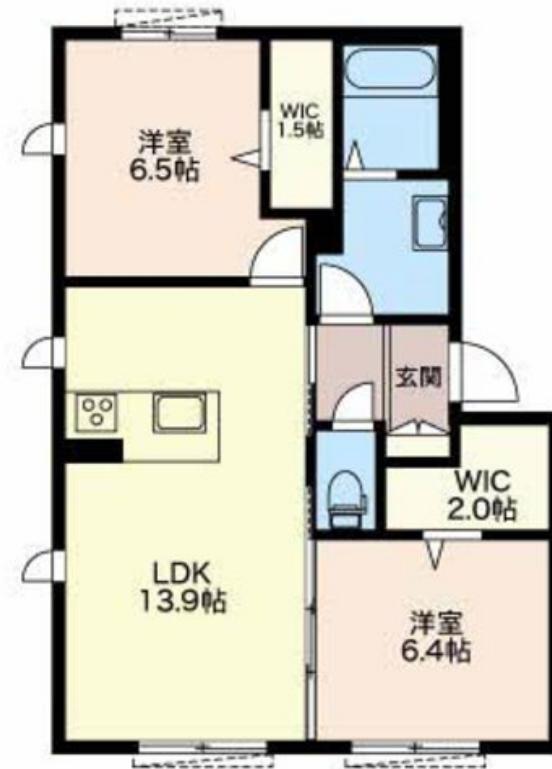
2LDK  
マンション

家賃 **115,000 円**

共益費等 5,500 円

敷金 0 円

礼金 230,000 円



この物件の  
オススメ  
ポイント

積水ハウス施工 3階建てマンション『ベレオC3』★ファミリー向けの2LDK♪ ■■地下鉄名城線瑞穂運動場東駅まで徒歩1分 ■■周辺施設：『瑞穂公園』まで徒歩1分！『弥富小学校』まで徒歩・・・

## この物件についている こだわり設備

- 高遮音床システム
- しゃ熱断熱複層ガラス
- TVモニター付きインターホン
- オートロック
- 防犯カメラ
- 防犯ガラス
- 対面キッチン
- 給湯設備
- 追い焚き給湯
- 浴室乾燥機
- 洗髪洗面台
- 温水洗浄便座

駐車場あり/オートロック/駐輪場/高遮音床システム「SHAI DD55」/防犯カメラ/ LGBTQフレンドリー/高齢者対応可/モニター付ドアホン/コミュニケーションキッチン/給湯器(追焚機能付)/ユニットバス1418/浴室乾燥機/洗髪洗面化粧台/トイレ(洗浄機能付便座)/エアコン/ガスコック1ヶ所(リビング)/しゃ熱断熱複層ガラス/防犯ガラス(合せガラス)/雨戸(1階のみ)/照明器具

積水ハウスの賃貸住宅 シャーメゾン

Sha Maison

物件名 ガーデンヒルズ 0102号室  
アクセス 名古屋市営地下鉄名城線 瑞穂運動場東駅 徒歩1分  
所在地 愛知県名古屋市瑞穂区山下通 5 丁目  
ランドマーク -

間取り 2LDK/洋室6.5 洋室6.4 LDK13.9 WIC1.5 WIC2 (帖)  
専有面積 / 向き 63.23㎡/南  
築年月 / 構造 2014年10月/重量鉄骨・1階-3階建  
入居 / 契約期間 2024年5月下旬/2年  
駐車場 有(別途お問い合わせ下さい)

入居諸条件備考

保証人不要プラン要加入/シャーメゾンライフSUPPORT24要加入/更新料52,000円 鍵交換料16,500円 ハウスクリーニング費99,000円 諸費用1,680円/火災保険へのご加入が条件となります。\*ご入居中は、借家人賠償責任保険・個人賠償責任保険が付帯された火災保険へのご加入が必要となります。積水ハウス不動産グループでは、万一の事故の際、グループが連携して迅速に対応できる「シャーメゾンライフGUARD」(\*)へのご加入を推奨しております。\*保険契約の取扱代理店は、積水ハウス不動産中部(株)および積水ハウス不動産パートナーズ(株)となります。/積水ハウス不動産パートナーズの保証人不要プラン『らくらくパートナー』に加入が必要です。[新規契約時]事務手数料:33,000円(税込)、[毎月]保証料:月額賃料等の2%/諸費用及び、契約に要する費用は別途打合せ/敷地内駐車場は1台8,800円(税込)よりご案内できます★(空き要確認)/更新料:52,000円

※消費税は10%として計算しています。※掲載されている図面・写真等は、作成方法や撮影方法・時期などにより実際とは異なる場合があります。※家具や車などは、配置のイメージであり、賃貸物件に付属していません(家具家電付き等の表示があるものを除く)。

ポイントがたまる  
住んでいるだけでポイントが貯まり、  
住替え時に家賃が最大3ヶ月分無料に!

株式会社ニッショー  
TEL:052-853-0761  
FAX: 052-853-0764

新瑞支店

愛知県名古屋市瑞穂区洲山町2丁目25寺本ビル1F  
免許番号: 国土交通大臣免許(14)第2018号  
所属団体: (公社)愛知県宅地建物取引業協会/東海不動産公正取引協議会

取引形態  
仲介