

# Sha Maison

積水ハウス品質のお部屋を シャーメゾン ショップ Shop

名古屋市営地下鉄名城線

総合リハビリセンター駅 徒歩7分

モバイルで見る



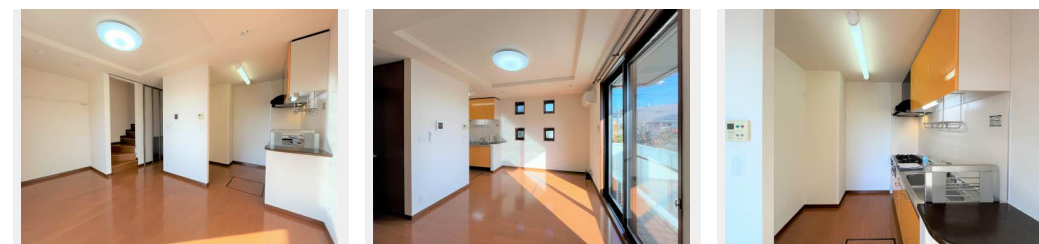
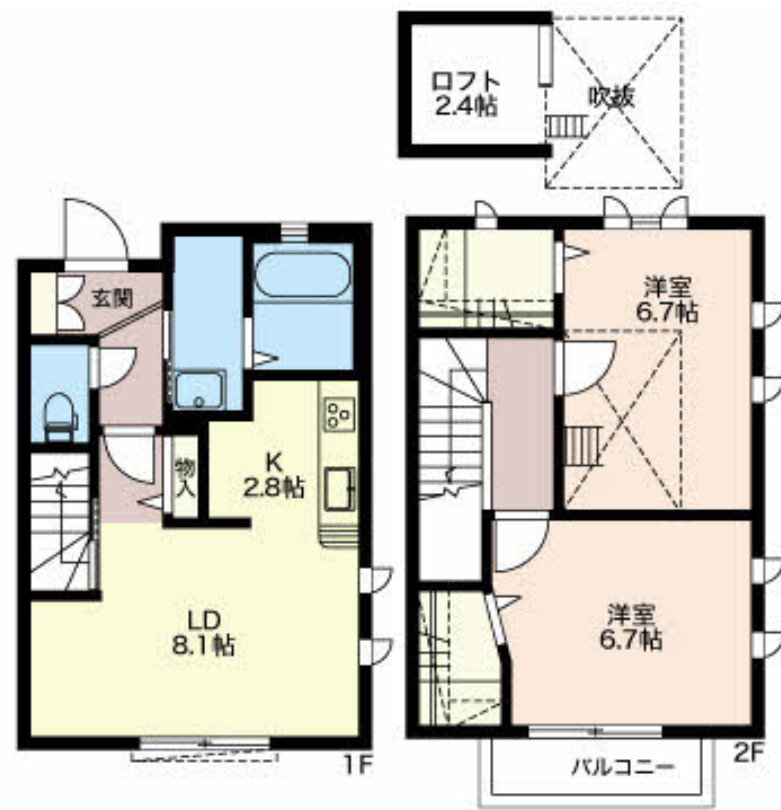
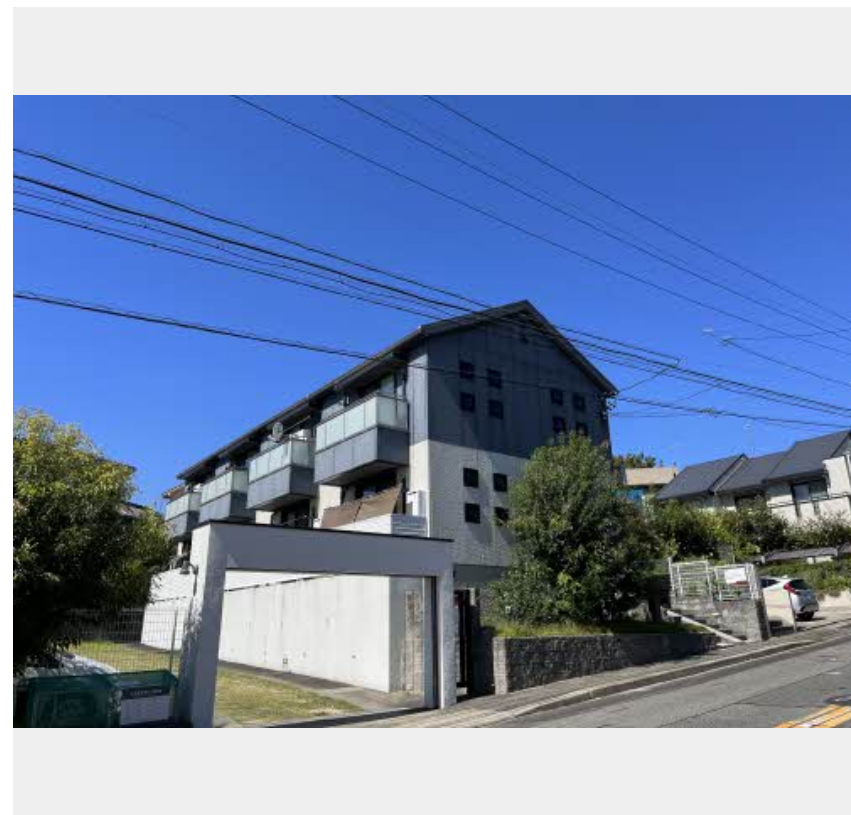
**2LDK**  
メゾネット

家賃 **105,000 円**

共益費等 4,200 円

敷金 0 円

礼金 150,000 円



積水ハウスの賃貸住宅 シャーメゾン

Sha Maison

この物件の  
オススメ  
ポイント

積水ハウスシャーメゾンPM中部の管理物件です。  
インターネットが無料で入居後すぐに使えます/室内に階段があり、一戸建てのようなタイプの住戸です

この物件についている **こだわり設備**

インターネット  
無料(WiFi付)

駐車場あり/インターネット無料(Wi-Fi対応)/外周フェンス/CATV/LGBTQフレンドリー/高齢者対応可/地デジ対応(CATV対応)/バス・トイレ(セパレート)/都市ガス

物件名 ロジュマン紅葉園 000A号室

間取り 2LDK/LD8 K2.8 洋室6.6 洋室6.6 (帖)

アクセス 名古屋市営地下鉄名城線 総合リハビリセンター駅 徒歩7分  
名古屋市営地下鉄鶴舞線 八事駅 徒歩12分

専有面積 / 向き 66.08㎡ / 南東

所在地 愛知県名古屋市瑞穂区彌富町字紅葉園

築年月 / 構造 2005年8月 / 軽量鉄骨・1階-2階建

入居 / 契約期間 2026年8月上旬 / 2年

ランドマーク ●ウグイス谷公園 / 距離540m

駐車場 有 (別途お問い合わせ下さい)

入居諸条件備考

保証人不要プラン要加入/シャーメゾンライフSUPPORT24 (月額1,320円税込)にご加入いただきます。/ご入居にかかる諸費用として、鍵交換費用(初回契約時)16,500円(税込)/ハウスクリーニング費90,200円(税込)/諸費用650円が必要です。/火災保険へのご加入が条件となります。\*ご入居中は、借家人賠償責任保険・個人賠償責任保険が付帯された火災保険へのご加入が必要となります。積水ハウス不動産グループでは、万一の事故の際、グループが連携して迅速に対応できる「シャーメゾンライフGUARD」(\*)へのご加入を推奨しております。\*保険契約の取扱代理店は、積水ハウスシャーメゾンPM中部(株)および積水ハウスシャーメゾンパートナーズ(株)となります。/積水ハウスシャーメゾンパートナーズの保証人不要プラン『らくらくパートナー』に加入が必要です。[新規契約時]事務手数料:33,000円(税込)、[毎月]保証料:月額賃料等の2%/諸費用及びその他契約費用は別途打合せ/敷地内駐車場は1台14,300円(税込)よりご案内できます★(空き要確認)/更新料:新賃料の1ヶ月分

No.2551503

\*消費税は10%として計算しています。\*掲載されている図面・写真等は、作成方法や撮影方法・時期などにより実際とは異なる場合があります。\*家具や車などは、配置のイメージであり、賃貸物件に付属していません(家具家電付き等の表示があるものを除く)。

**ポイントがたまる**  
住んでいるだけでポイントが貯まり、  
住替え時に家賃が最大3ヶ月分無料に!

株式会社ミニミニ 八事店

TEL:052-835-3232  
FAX: 052-835-3233

愛知県名古屋市昭和区八事本町101-2  
免許番号:国土交通大臣免許(6)第5631号

取引形態  
仲介