

Sha Maison

積水ハウス品質のお部屋を シャーメゾン ショップ Shop

名古屋市営地下鉄鶴舞線

八事駅 バス5分 徒歩7分

モバイルで見る



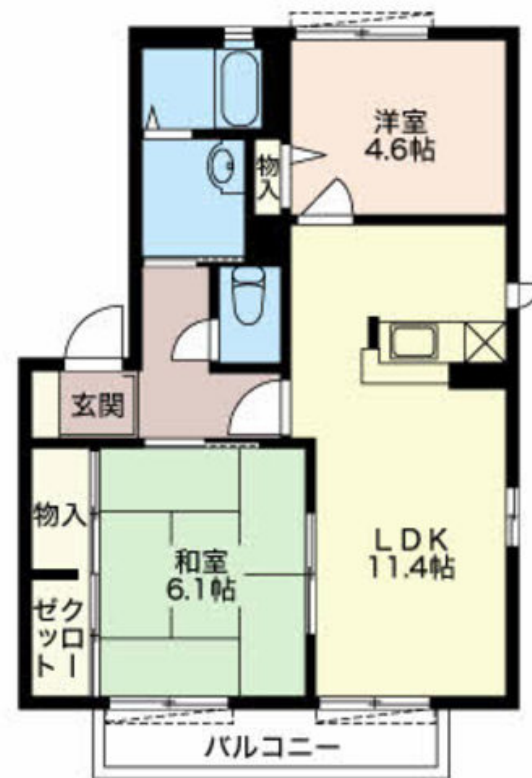
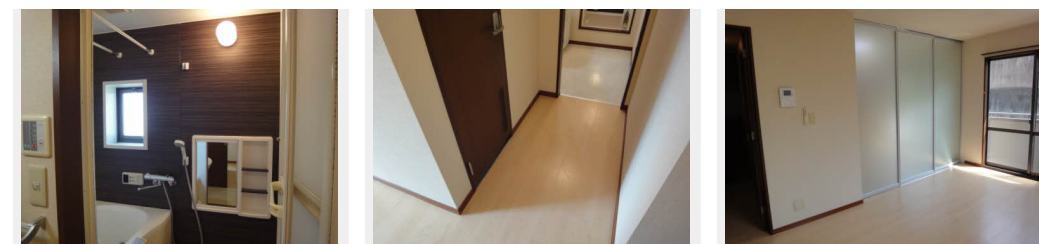
2LDK
アパート

家賃 88,000 円

共益費等 4,200 円

敷金 0 円

礼金 88,000 円



積水ハウスの賃貸住宅 シャーメゾン

Sha Maison

この物件の
オススメ
ポイント

積水ハウスのシャーメゾン！ファミリー向けの
2LDK♪■■地下鉄鶴舞線八事駅まで徒歩7分 ■■周辺施
設：『弥富公園』まで徒歩1分『弥富小学校』まで徒歩4分
(270M)『萩山中学校』ま・・・

この物件についている **こだわり設備**

駐車場あり / LGBTQフレンドリー / 高齢者対応可

| | | | |
|--------|---|-----------|--------------------------------|
| 物件名 | 桜館 0202号室 | 間取り | 2LDK / 洋室4.6 和室6.1 LDK11.4 (帖) |
| アクセス | 名古屋市営地下鉄鶴舞線 八事駅 バス5分、八勝通2丁目 バス停 徒歩7分 | 専有面積 / 向き | 52.27㎡ / 南 |
| 所在地 | 愛知県名古屋市瑞穂区日向町3丁目 | 築年月 / 構造 | 2001年5月 / 軽量鉄骨・2階-2階建 |
| ランドマーク | - | 入居 / 契約期間 | 2024年6月下旬 / 2年 |
| | | 駐車場 | 有 (別途お問い合わせ下さい) |

入居諸条件備考

保証人不要プラン要加入 / シャーメゾンライフSUPPORT24要加入 / 更新料46,000円 鍵交換料13,200円
ハウスクリーニング費78,100円 諸費用1,430円 / 火災保険へのご加入が条件となります。*ご入居中は、借
家人賠償責任保険・個人賠償責任保険が付帯された火災保険へのご加入が必要となります。積水ハウス不動産グル
ープでは、万一の事故の際、グループが連携して迅速に対応できる「シャーメゾンライフGUARD」(*)へ
のご加入を推奨しております。*保険契約の取扱代理店は、積水ハウス不動産中部(株)および積水ハウス不動産パ
ートナース(株)となります。/ 積水ハウス不動産パートナーズの保証人不要プラン『らくらくパートナー』に
加入が必要です。[新規契約時]事務手数料: 33,000円(税込)、[毎月]保証料: 月額賃料等の2% / 諸
費用及び、契約に要する費用は別途打合せ / 敷地内駐車場は1台9,900円(税込)よりご案内できます★(空
き要確認) / 更新料: 46,000円

※消費税は10%として計算しています。※掲載されている図面・写真等は、作成方法や撮影方法・時期などにより実際とは異なる場合があります。※家具や車などは、配置のイメージであり、賃貸物件に付属していません(家具家電付き等の表示があるものを除く)。

ポイントがたまる
住んでいるだけでポイントが貯まり、
住替え時に家賃が最大3ヶ月分無料に!

株式会社ニッショー
TEL:052-853-0761
FAX: 052-853-0764

新瑞支店

愛知県名古屋市瑞穂区洲山町2丁目25寺本ビル1F
免許番号: 国土交通大臣免許(14)第2018号
所属団体: (公社)愛知県宅地建物取引業協会 / 東海不動産公正取引協議会

取引形態
仲介