

# Sha Maison

積水ハウス品質のお部屋を シャーメゾン ショップ Shop

名古屋市営地下鉄鶴舞線

八事駅 徒歩7分

モバイルで見る



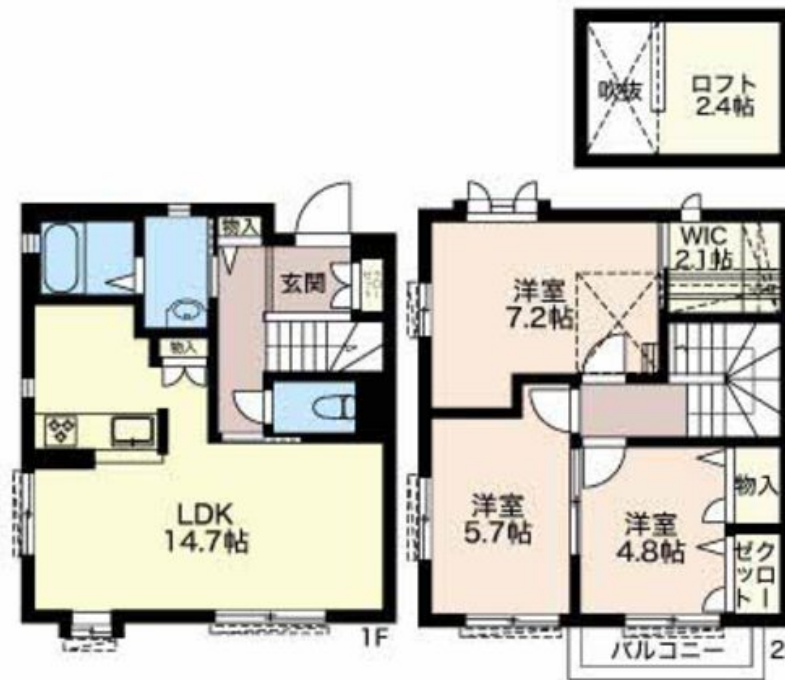
3LDK  
メゾネット

家賃 120,000 円

共益費等 4,200 円

敷金 0 円

礼金 120,000 円

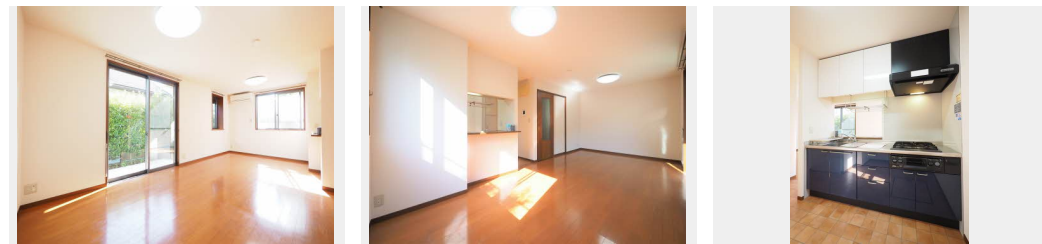


この物件の  
オススメ  
ポイント

市営地下鉄鶴舞線：『八事駅』まで徒歩7分、名古屋市営バス：『弥富桜ヶ岡停』まで徒歩7分／『八事駅』から15分乗車で「伏見駅」方面へもアクセス出来ます★「ウエルシア名古屋八事天道店」・・・

この物件についている **こだわり設備**

駐車場あり／LGBTQフレンドリー／高齢者対応可



積水ハウスの賃貸住宅 シャーメゾン  
Sha Maison

物件名 メゾネット川崎 000B号室  
アクセス 名古屋市営地下鉄鶴舞線 八事駅 徒歩7分  
名古屋市営地下鉄鶴舞線 荒畑駅 徒歩15分  
所在地 愛知県名古屋市瑞穂区彌富町字円山  
ランドマーク ●ウエルシア名古屋八事天道店／距離400m

間取り 3LDK／-  
専有面積 / 向き 80.73㎡ / 南  
築年月 / 構造 2003年1月 / 軽量鉄骨・1階-2階建  
入居 / 契約期間 2024年5月中旬 / 2年  
駐車場 有 (別途お問い合わせ下さい)

入居諸条件備考

保証人不要プラン要加入／シャーメゾンライフSUPPORT24要加入／更新料52,000円 鍵交換料13,200円  
ハウスクリーニング費119,900円 諸費用880円／火災保険へのご加入が条件となります。※ご入居中は、借家人賠償責任保険・個人賠償責任保険が付帯された火災保険へのご加入が必要となります。積水ハウス不動産グループでは、万一の事故の際、グループが連携して迅速に対応できる「シャーメゾンライフGUARD」(\*)へのご加入を推奨しております。\*保険契約の取扱代理店は、積水ハウス不動産中部(株)および積水ハウス不動産パートナーズ(株)となります。積水ハウス不動産パートナーズの保証人不要プラン『らくらくパートナー』に加入が必要です。【新規契約時】事務手数料：33,000円(税込)、【毎月】保証料：月額賃料等の2%／諸費用及び、契約に要する費用は別途打合せ／更新料：52,000円

※消費税は10%として計算しています。※掲載されている図面・写真等は、作成方法や撮影方法・時期などにより実際とは異なる場合があります。※家具や車などは、配置のイメージであり、賃貸物件に付属していません(家具家電付き等の表示があるものを除く)。

ポイントがたまる  
住んでいるだけでポイントが貯まり、  
住替え時に家賃が最大3ヶ月分無料に!

株式会社ニッショー  
TEL:052-836-6100  
FAX: 052-836-6635

八事支店

愛知県名古屋市昭和区八事本町101-2森本ビル1F  
免許番号：国土交通大臣免許(14)第2018号  
所属団体：(公社)愛知県宅地建物取引業協会／東海不動産公正取引協議会

取引形態  
仲介