

Sha Maison

積水ハウス品質のお部屋を シャーメゾン ショップ Shop

名古屋市営地下鉄鶴舞線

川名駅 徒歩12分

モバイルで見る



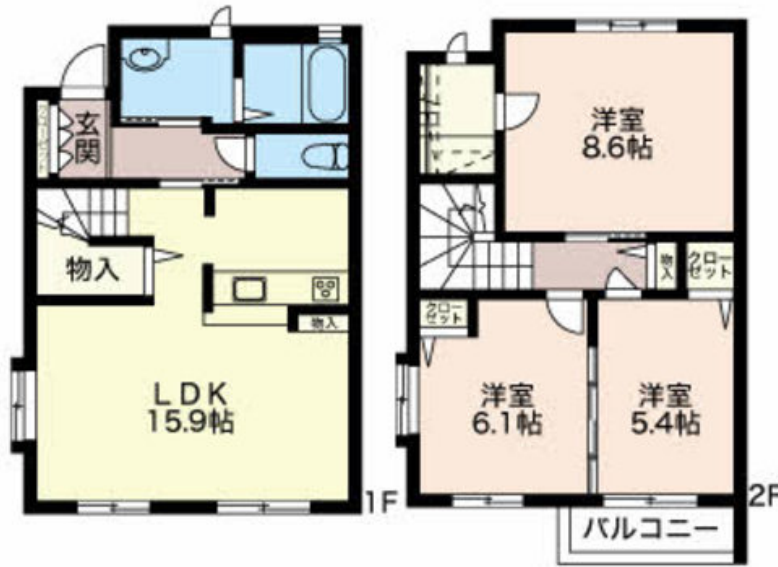
3LDK
メゾネット

家賃 140,000 円

共益費等 4,200 円

敷金 0 円

礼金 140,000 円



この物件の
オススメ
ポイント

市営地下鉄鶴舞線『川名駅』徒歩12分(940m) ☆市営地下鉄鶴舞線『いりなか駅』徒歩19分(1500m) 『ミニストップ名古屋山花町店』まで徒歩約4分(300m) と毎日のお買い物に・・・

この物件についている こだわり設備



インターネット
無料(WiFi付)



オール電化

駐車場あり / インターネット無料 (Wi-Fi対応) / LGBTQフレンドリー / 高齢者対応可 / 火災警報器 (煙感知式) / オール電化

物件名 C's ファミリア前山 C101号室

アクセス 名古屋市営地下鉄鶴舞線 川名駅 徒歩12分
名古屋市営地下鉄鶴舞線 いりなか駅 徒歩19分

所在地 愛知県名古屋市昭和区前山町2丁目

ランドマーク ●名古屋前山郵便局 / 距離260m

間取り 3LDK / 洋室8.6 洋室6.1 洋室5.4 LDK15.9 (帖)

専有面積 / 向き 86.45㎡ / 南

築年月 / 構造 2005年2月 / 軽量鉄骨・1階-2階建

入居 / 契約期間 2024年6月下旬 / 2年

駐車場 有 (別途お問い合わせ下さい)

入居諸条件備考

保証人不要プラン要加入 / シャーメゾンライフSUPPORT24要加入 / 更新料52,000円 鍵交換料16,500円
ハウスクリーニング費125,400円 諸費用1,600円 / 火災保険へのご加入が条件となります。*ご入居中は、借家人賠償責任保険・個人賠償責任保険が付帯された火災保険へのご加入が必要となります。積水ハウス不動産グループでは、万一の事故の際、グループが連携して迅速に対応できる「シャーメゾンライフGUARD」(*)へのご加入を推奨しております。*保険契約の取扱代理店は、積水ハウス不動産中部(株)および積水ハウス不動産パートナーズ(株)となります。/ 積水ハウス不動産パートナーズの保証人不要プラン『らくらくパートナー』に加入が必要です。[新規契約時]事務手数料: 33,000円(税込)、[毎月]保証料: 月額賃料等の2% / 諸費用及び、契約に要する費用は別途打合せ / 更新料: 52,000円

※消費税は10%として計算しています。※掲載されている図面・写真等は、作成方法や撮影方法・時期などにより実際とは異なる場合があります。※家具や車などは、配置のイメージであり、賃貸物件に付属していません(家具家電付き等の表示があるものを除く)。

ポイントがたまる
住んでいるだけでポイントが貯まり、
住替え時に家賃が最大3ヶ月分無料に!

株式会社ニッショー 枳中支店

TEL:052-834-3311
FAX: 052-834-3314

愛知県名古屋市昭和区隼人町2-4パンプキンクラブ1F
免許番号: 国土交通大臣免許(14)第2018号
所属団体: (公社)愛知県宅地建物取引業協会 / 東海不動産公正取引協議会

取引形態
仲介