

# Sha Maison

積水ハウス品質のお部屋を シャーメゾン ショップ Shop

名古屋市営地下鉄桜通線

吹上駅 徒歩7分

モバイルで見る



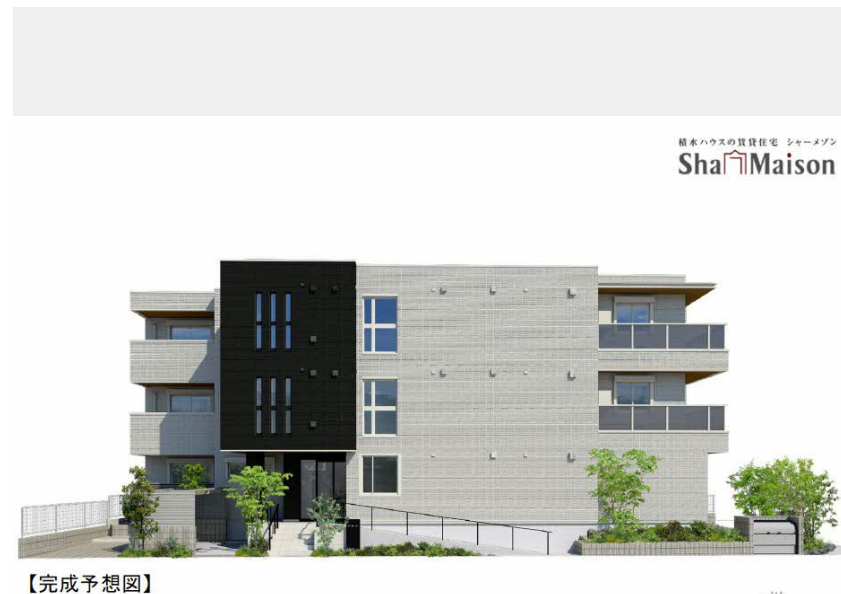
1LDK  
マンション

家賃 **119,000 円**

共益費等 10,000 円

敷金 0 円

礼金 250,000 円



積水ハウスの賃貸住宅 シャーメゾン  
Sha Maison



この物件の  
おすすめ  
ポイント

発電した電気を使って余った電気は売ることができるZEH住宅  
／外気の影響を受けにくい省エネ基準を満たす指標「断熱等級  
6」を取得／上階からの音を大幅に抑える高遮音床システム「  
シャイド」・・・

## この物件についている こだわり設備

- ZEH
- 断熱等性能等級6
- 高遮音床システム
- ペット相談可
- 屋内共用廊下タイプ
- エレベーター
- 宅配BOX
- IOT対応
- スマートロック
- インターネット無料(WiFi付)
- オートロック
- 防犯カメラ

駐車場あり／インターネット無料 (Wi-Fi対応) / IOT対応 / ペット相談可 (犬・猫可) / エレベーター / オートロック・自動ドア / 宅配BOX / 駐輪場 / 高遮音床システム「SHAIDD55」 / 防犯カメラ / カラーモニター付ドアホン / エアコン全室 / トイレ (洗浄機能付便座) / コミュニケーションキッチン / システムキッチン / 食器洗浄機付 / エコジョーズ / 給湯器 (追焚機能付) / 浴室乾燥機 (暖房乾燥) / 洗髪洗面化粧台 / 室内物干し / ガスコック1ヶ所 (リビング) / 断熱複層ガラス / 雨戸 (シャッタータイプ) / スマートロック / ZEH (ネット・ゼロ・エネルギー・ハウス) / 太陽光発電 / ホテルライク

物件名	グランシード 0301号室	間取り	1LDK / 洋室5.8 LDK12 (帖)
アクセス	名古屋市営地下鉄桜通線 吹上駅 徒歩7分 名古屋市営地下鉄鶴舞線 御器所駅 徒歩7分	専有面積 / 向き	44.86㎡ / 南
所在地	愛知県名古屋市昭和区広瀬町3丁目	築年月 / 構造	2026年10月 / 重量鉄骨・3階-3階建
ランドマーク	-	入居 / 契約期間	2026年10月下旬 / 2年
		駐車場	有 (別途お問い合わせ下さい)

入居諸条件備考

保証人不要プラン要加入 / シャーメゾンライフSUPPORT24 (月額1,320円税込) にご加入いただきます。 / ご入居にかかる諸費用として、ハウスクリーニング費 73,700円 (税込) が必要です。 / 火災保険へのご加入が条件となります。 \*ご入居中は、借家人賠償責任保険・個人賠償責任保険が付帯された火災保険へのご加入が必要となります。 積水ハウス不動産グループでは、万一の事故の際、グループが連携して迅速に対応できる「シャーメゾンライフGUARD」(\*)へのご加入を推奨しております。 \*保険契約の取扱代理店は、積水ハウスシャーメゾンPM中部 (株) および積水ハウスシャーメゾンパートナーズ (株) となります。 / 積水ハウスシャーメゾンパートナーズの保証人不要プラン『らくらくパートナー』に加入が必要です。 [新規契約時] 事務手数料 : 33,000円 (税込)、 [毎月] 保証料 : 月額賃料等の2% / 諸費用及びその他契約費用は別途打合せ / 更新料 : 119,000円

※消費税は10%として計算しています。 ※掲載されている図面・写真等は、作成方法や撮影方法・時期などにより実際とは異なる場合があります。 ※家具や車などは、配置のイメージであり、賃貸物件に付属していません (家具家電付き等の表示があるものを除く)。

No.7500670

**ポイントがたまる**  
住んでいるだけでポイントが貯まり、  
住替え時に家賃が最大3ヶ月分無料に!

積和レント株式会社  
TEL:0120-721-037  
FAX: 052-541-2701

シャーメゾンショップ名駅店

愛知県名古屋市中村区名駅4丁目24番16号広小路ガーデンアベニュー  
免許番号: 国土交通大臣 (1) 第10668号  
所属団体: (公社) 愛知県宅地建物取引業協会 / 東海不動産公正取引協議会

取引形態  
仲介