

Sha Maison

積水ハウス品質のお部屋を シャーメゾン ショップ Shop

名古屋市営地下鉄鶴舞線

川名駅 徒歩10分

モバイルで見る



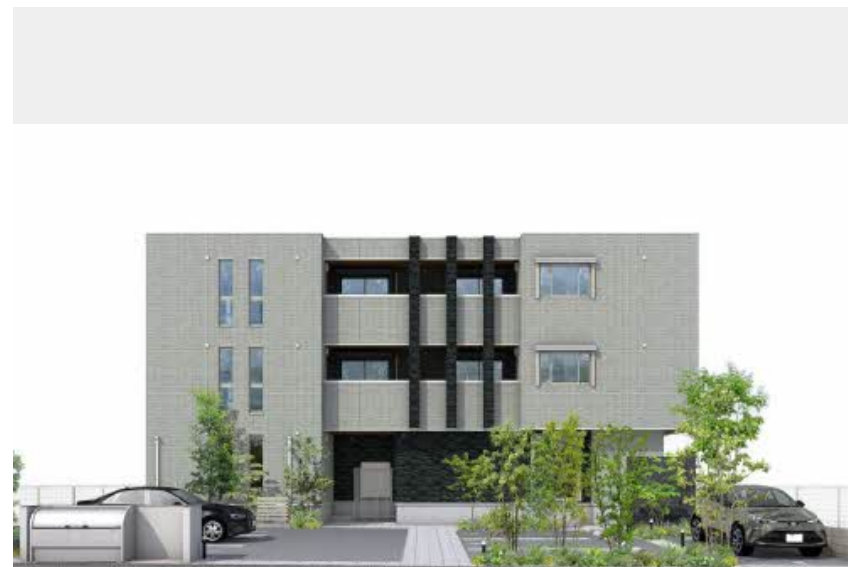
3LDK
マンション

家賃 178,000 円

共益費等 8,000 円

敷金 0 ヶ月

礼金 356,000 円



【完成予想図】



積水ハウスの賃貸住宅 シャーメゾン

Sha Maison

この物件の
オススメ
ポイント

この物件についている こだわり設備

- シャーメゾン セレクション
- 屋内共用廊下タイプ
- 高遮音床システム
- ZEH
- 宅配BOX
- 太陽光発電
- IOT対応
- TVモニター付きインターホン
- オートロック
- 防犯カメラ
- 防犯ガラス
- エレベーター

駐車場あり / IOT対応 / インターネット対応 / ペット相談可 (犬・猫可) / エレベーター / オートロック / 自動ドア / 宅配BOX / 駐輪場 / 高遮音床システム「SHAIDD55」 / 防犯カメラ / カラーモニター付ドアホン / エアコン / エアコン (2台設置) / トイレ (洗浄機能付便座) / コミュニケーションキッチン / システムキッチン / 食器洗浄機付 / エコジョーズ / 給湯器 (追焚機能付) / ユニットバス 1618 / 浴室乾燥機 (暖房乾燥) / 洗髪洗面化粧台 / ガスコック1ヶ所 (リビング) / 断熱複層ガラス / 防犯ガラス (合せガラス) / 雨戸 (シャッタータイプ) / スマートロック / ZEH

物件名 シャーメゾンwin川名0102号室

間取り 3LDK / 洋室5 洋室8 洋室6.6 LDK19.1 (帖)

アクセス 名古屋市営地下鉄鶴舞線 川名駅 徒歩10分
名古屋市営地下鉄桜通線 御器所駅 徒歩10分

専有面積 / 向き 90.03㎡ / 南

所在地 愛知県名古屋市昭和区川名本町3丁目

築年月 / 構造 2025年1月 / 重量鉄骨・1階-3階建

入居 / 契約期間 2025年1月下旬 / 2年

ランドマーク -

駐車場 有 (別途お問い合わせ下さい)

入居諸条件備考

保証人不要プラン要加入 / シャーメゾンライフSUPPORT24要加入 / 更新料52,000円 / ハウスクリーニング費129,800円 / 諸費用880円 / 火災保険へのご加入が条件となります。*ご入居中は、借家人賠償責任保険・個人賠償責任保険が付帯された火災保険へのご加入が必要となります。積水ハウス不動産グループでは、万一の事故の際、グループが連携して迅速に対応できる「シャーメゾンライフGUARD」(*)へのご加入を推奨しております。*保険契約の取扱代理店は、積水ハウス不動産中部(株)および積水ハウス不動産パートナーズ(株)となります。/ 積水ハウス不動産パートナーズの保証人不要プラン『らくらくパートナー』に加入が必要です。【新規契約時】事務手数料: 33,000円(税込)、【毎月】保証料: 月額賃料等の2% / 諸費用及び、契約に要する費用は別途打合せ / 更新料: 52,000円

※消費税は10%として計算しています。※掲載されている図面・写真等は、作成方法や撮影方法・時期などにより実際とは異なる場合があります。※家具や車などは、配置のイメージであり、賃貸物件に付属していません(家具家電付き等の表示があるものを除く)。

ポイントがたまる
住んでいるだけでポイントが貯まり、
住替え時に家賃が最大3ヶ月分無料に!

積和レント株式会社
TEL:052-541-2035
FAX: 052-541-2701

シャーメゾンショップ名駅店

愛知県名古屋市中村区名駅4丁目24番16号広小路ガーデンアベニュー
免許番号: 愛知県知事免許(4)第20633号
所属団体: (公社)愛知県宅地建物取引業協会 / 東海不動産公正取引協議会

取引形態
仲介