

Sha Maison

積水ハウス品質のお部屋を シャーメゾン ショップ Shop

名古屋市営地下鉄鶴舞線

川名駅 徒歩9分

モバイルで見る



2LDK
マンション

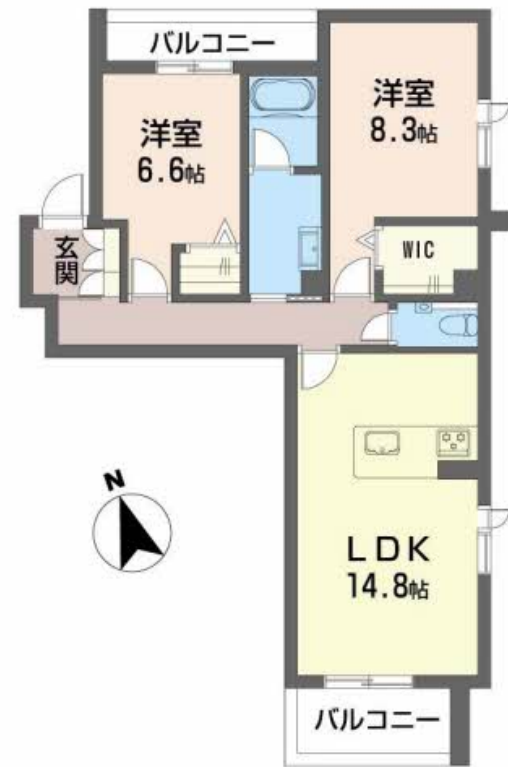
家賃 **146,000 円**

共益費等 7,500 円

敷金 0 円

礼金 0 円

礼金 0



積水ハウスの賃貸住宅 シャーメゾン

Sha Maison

この物件の
オススメ
ポイント

地下鉄鶴舞線 川名駅まで距離約680mです。エントランスにオートロックと防犯カメラ設置で安全に配慮。ペット可(小型犬・猫 合計2匹まで)

この物件についている こだわり設備

- 高遮音床システム
- ZEH
- 宅配BOX
- 太陽光発電
- しゃ熱断熱複層ガラス
- 耐震等級3
- インターネット無料(WiFi付)
- IOT対応
- TVモニター付きインターホン
- オートロック
- 防犯カメラ
- 防犯ガラス

駐車場あり/LGBTQフレンドリー/ペット相談可(犬・猫可)/ペット共生設備/インターネット無料(Wi-Fi対応)/IOT対応/エレベーター/宅配BOX/耐震等級3/駐輪場/高遮音床システム「SHAI DD55」/防犯カメラ/オートロック・自動ドア/共用玄関ドア/光ケーブル対応/掲示板/駐輪場(屋根付き)/植栽/階段灯/屋外共用水栓/ゴミ集積場(敷地内)/街路灯/駐車場舗装白線引/駐車場二重ライン/カラーモニター付ドアホン/システムキッチン/給湯器(追焚機能付)/洗髪洗面化粧台/室内物干し/トイレ(暖房洗浄便座)/エアコン/しゃ熱断熱複層ガラス/工

物件名	栞久 0201号室	間取り	2LDK/洋室8.3 洋室6.6 LDK14.8(帖)
アクセス	名古屋市営地下鉄鶴舞線 川名駅 徒歩9分	専有面積/向き	73.37㎡/南
所在地	愛知県名古屋市昭和区山中町2丁目	築年月/構造	2024年1月/重量鉄骨・2階-3階建
ランドマーク	-	入居/契約期間	即時/2年
		駐車場	有(別途お問い合わせ下さい)

入居諸条件備考

保証人不要プラン要加入/シャーメゾンライフSUPPORT24要加入/更新料52,000円 ハウスクリーニング費110,000円 諸費用1,050円/火災保険へのご加入が条件となります。*ご入居中は、借家人賠償責任保険・個人賠償責任保険が付帯された火災保険へのご加入が必要となります。積水ハウス不動産グループでは、万一の事故の際、グループが連携して迅速に対応できる「シャーメゾンライフGUARD」(*)へのご加入を推奨しております。*保険契約の取扱代理店は、積水ハウス不動産中部(株)および積水ハウス不動産パートナーズ(株)となります。/積水ハウス不動産パートナーズの保証人不要プラン『らくらくパートナー』に加入が必要です。【新規契約時】事務手数料:33,000円(税込)、[毎月]保証料:月額賃料等の2%/諸費用及び、契約に要する費用は別途打合せ/更新料:52,000円

※消費税は10%として計算しています。※掲載されている図面・写真等は、作成方法や撮影方法・時期などにより実際とは異なる場合があります。※家具や車などは、配置のイメージであり、賃貸物件に付属していません(家具家電付き等の表示があるものを除く)。

ポイントがたまる
住んでいるだけでポイントが貯まり、
住替え時に家賃が最大3ヶ月分無料に!

積和レント株式会社
TEL:052-541-2035
FAX: 052-541-2701

シャーメゾンショップ名駅店

愛知県名古屋市中村区名駅4丁目24番16号広小路ガーデンアベニュー
免許番号: 愛知県知事免許(4)第20633号
所属団体: (公社)愛知県宅地建物取引業協会/東海不動産公正取引協議会

取引形態
仲介