

Sha Maison

積水ハウス品質のお部屋を シャーメゾン ショップ Shop

名古屋市営地下鉄桜通線

桜山駅 徒歩5分

モバイルで見る



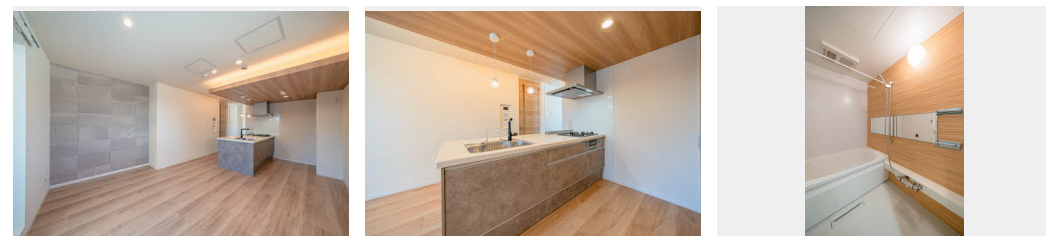
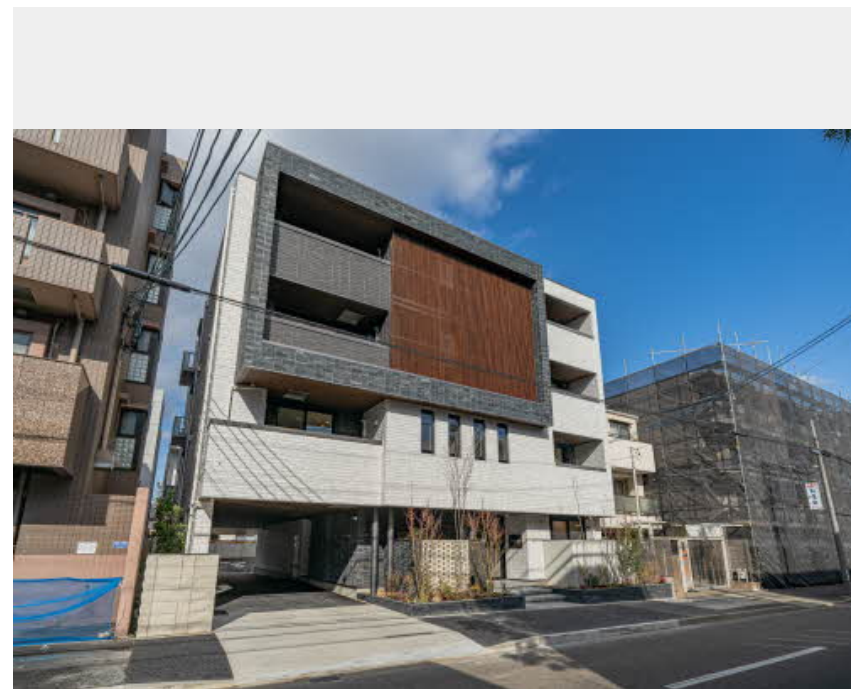
1LDK
マンション

家賃 105,000 円

共益費等 9,000 円

敷金 105,000 円

礼金 210,000 円



積水ハウスの賃貸住宅 シャーメゾン

Sha Maison

この物件の
オススメ
ポイント

積水ハウス施工 4階建てマンション『ベレオC4』 ■■地下鉄桜通線桜山駅まで徒歩5分 ■■周辺施設：『バーミヤン桜山店』まで徒歩4分『御器所小学校』まで徒歩9分 (658M) 『桜山中学校』...

この物件についている こだわり設備

- 屋内共用廊下タイプ
- インターネット無料(WiFi付)
- 防犯カメラ
- シャーメゾンガーデンズ
- IOT対応
- 防犯ガラス
- 高遮音床システム
- TVEモニター付きインターホン
- エレベーター
- 宅配BOX
- オートロック
- ペット相談可

エレベーター/宅配BOX/駐輪場/高遮音床システム「SHAIDD55」/防犯カメラ/シャーメゾンガーデンズ/インターネット無料(Wi-Fi対応)/IOT対応/LGBTQフレンドリー/オートロック・自動ドア/ペット共生設備/ペット相談可(犬・猫可)/モニタ付ドアホン/コミュニケーションキッチン/エコジョーズ/グリル付きコンロ/給湯器(追焚機能付)/ユニットバス1418/浴室乾燥機/洗髪洗面化粧台/室内物干し/トイレ(洗浄機能付便座)/エアコン/ガスコンロ1ヶ所(リビング)/断熱複層ガラス/防犯ガラス(合せガラス)/照明器具/人感センサー

物件名 フィオーレ 桜山 0402号室
アクセス 名古屋市営地下鉄桜通線 桜山駅 徒歩5分
所在地 愛知県名古屋市昭和区丸屋町6丁目
ランドマーク -

間取り 1LDK/洋室6.2 LDK13.8(帖)
専有面積/向き 48.39㎡/南
築年月/構造 2023年1月/重量鉄骨・4階-4階建
入居/契約期間 2024年5月下旬/2年
駐車場 有(別途お問い合わせ下さい)

入居諸条件備考

保証人不要プラン要加入/シャーメゾンライフSUPPORT24要加入/更新料52,000円 デジタルキー設定料16,500円 諸費用1,005円/火災保険へのご加入が条件となります。*ご入居中は、借家人賠償責任保険・個人賠償責任保険が付帯された火災保険へのご加入が必要となります。積水ハウス不動産グループでは、万一の事故の際、グループが連携して迅速に対応できる「シャーメゾンライフGUARD」(*)へのご加入を推奨しております。*保険契約の取扱代理店は、積水ハウス不動産中部(株)および積水ハウス不動産パートナーズ(株)となります。/積水ハウス不動産パートナーズの保証人不要プラン『らくらくパートナー』に加入が必要です。[新規契約時]事務手数料:33,000円(税込)、[毎月]保証料:月額賃料等の2%/諸費用及び、契約に要する費用は別途打合せ/敷地内駐車場は1台15,400円(税込)よりご案内できます★(空き要確認)/更新料:52,000円

※消費税は10%として計算しています。※掲載されている図面・写真等は、作成方法や撮影方法・時期などにより実際とは異なる場合があります。※家具や車などは、配置のイメージであり、賃貸物件に付属していません(家具家電付き等の表示があるものを除く)。

ポイントがたまる
住んでいるだけでポイントが貯まり、
住替え時に家賃が最大3ヶ月分無料に!

積和レント株式会社
TEL:052-541-2035
FAX: 052-541-2701

シャーメゾンショップ名駅店

愛知県名古屋市中村区名駅4丁目24番16号広小路ガーデンアベニュー
免許番号: 愛知県知事免許(4)第20633号
所属団体: (公社)愛知県宅地建物取引業協会/東海不動産公正取引協議会

取引形態
仲介