

Sha Maison

積水ハウス品質のお部屋を シャーメゾン ショップ Shop

名古屋市営地下鉄鶴舞線

川名駅 徒歩14分

モバイルで見る



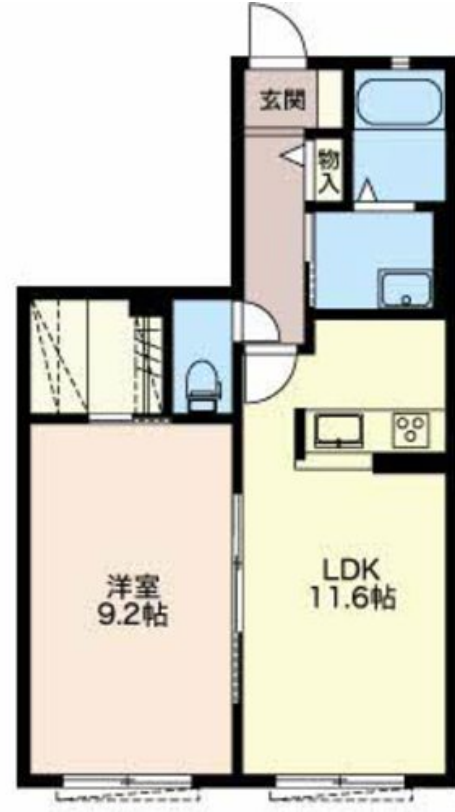
1LDK
アパート

家賃 **88,000 円**

共益費等 3,500 円

敷金 88,000 円

契約一時金 88,000 円



積水ハウスの賃貸住宅 シャーメゾン

Sha Maison

この物件の
**オススメ
ポイント**

★Wi-Fi環境/インターネット無料★/入居して即日、お手続きなしでご利用可能です！/名古屋市営地下鉄鶴舞線『川名駅』まで徒歩14分(1100M)TVモニターホン付きで、来訪者の確・・・

この物件についている **こだわり設備**

- インターネット 無料(WiFi付)
- TVモニター付き インターホン
- オートロック
- コンロ
- 給湯設備
- 追い焚き給湯
- 浴室乾燥機
- 洗髪洗面台
- 温水洗浄便座
- 専用庭

駐車場あり/オートロック/階段灯/駐輪場(屋根付き)/外灯/駐車場舗装白線引/インターネット無料(Wi-Fi対応)/モニター付ドアホン/電話配管有/グリル付きコンロ/フルオートバス/給湯器(追焚機能付)/給湯器(ガス)/シャワー/浴室乾燥機/洗髪洗面化粧台/トイレ(洗浄機能付便座)/バルコニー/専用庭/下駄箱/照明器具

物件名	さくま荘 0101号室	間取り	1LDK/洋室9.2 LDK11.6 (帖)
アクセス	名古屋市営地下鉄鶴舞線 川名駅 徒歩14分 名古屋市営地下鉄東山線 本山駅 徒歩18分	専有面積 / 向き	50.7㎡/南
所在地	愛知県名古屋市昭和区伊勝町1丁目	築年月 / 構造	2009年12月/軽量鉄骨・1階-2階建
ランドマーク	●名古屋前山郵便局/距離550m	入居 / 契約期間	即時/2年
		駐車場	有(別途お問い合わせ下さい)

入居諸条件備考

保証人不要プラン要加入/シャーメゾンライフSUPPORT24要加入/更新料46,000円 鍵交換料16,500円 諸費用1,530円/火災保険へのご加入が条件となります。*ご入居中は、借家人賠償責任保険・個人賠償責任保険が付帯された火災保険へのご加入が必要となります。積水ハウス不動産グループでは、万一の事故の際、グループが連携して迅速に対応できる「シャーメゾンライフGUARD」(*)へのご加入を推奨しております。*保険契約の取扱代理店は、積水ハウス不動産中部(株)および積水ハウス不動産パートナーズ(株)となります。/積水ハウス不動産パートナーズの保証人不要プラン『らくらくパートナー』に加入が必要です。[新規契約時]事務手数料:33,000円(税込)、[毎月]保証料:月額賃料等の2%/諸費用及び、契約に要する費用は別途打合せ/更新料:46,000円

※消費税は10%として計算しています。※掲載されている図面・写真等は、作成方法や撮影方法・時期などにより実際とは異なる場合があります。※家具や車などは、配置のイメージであり、賃貸物件に付属しておりません(家具家電付き等の表示があるものを除く)。

ポイントがたまる
住んでいるだけでポイントが貯まり、
住替え時に家賃が最大3ヶ月分無料に!

株式会社ニッショー
TEL:052-834-3311
FAX: 052-834-3314

枅中支店
愛知県名古屋市昭和区隼人町2-4パンプキンクラブ1F
免許番号: 国土交通大臣免許(14)第2018号
所属団体: (公社)愛知県宅地建物取引業協会/東海不動産公正取引協議会

取引形態
仲介