

# Sha Maison

積水ハウス品質のお部屋を シャーメゾン ショップ Shop

名古屋市営地下鉄桜通線

桜山駅 徒歩2分

モバイルで見る



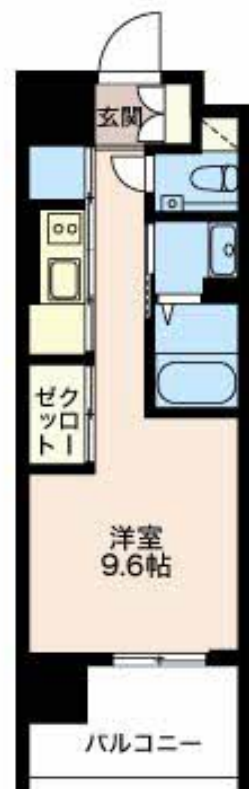
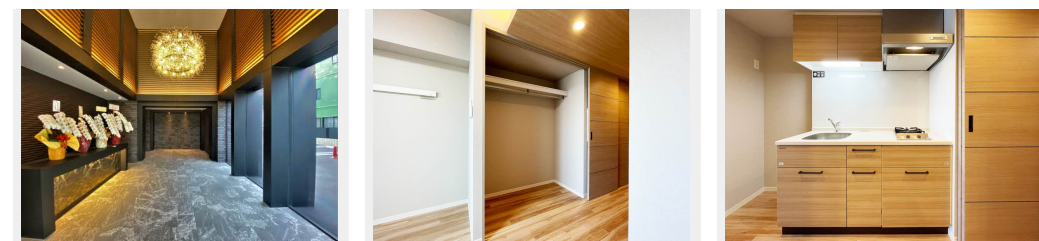
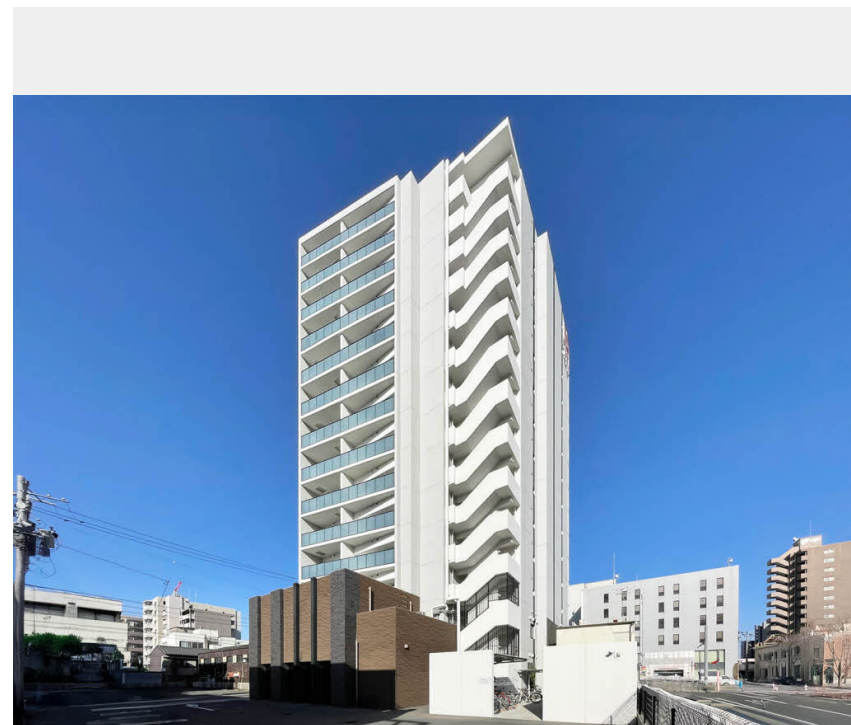
1R  
マンション

家賃 82,000 円

共益費等 8,000 円

敷金 0 円

礼金 1 ヶ月



積水ハウスの賃貸住宅 シャーメゾン

Sha Maison

この物件の  
オススメ  
ポイント

積水ハウスの賃貸住宅「シャーメゾン」です！  
利便性の高いエレベーター付き／宅配ボックス付きなので不在  
時にも荷物を受け取れます／インターネットが無料で入居後す  
ぐに使えます／エントラン・・・

## この物件についている こだわり設備

- エレベーター
- 宅配BOX
- インターネット  
無料(WiFi付)
- オートロック
- 防犯カメラ
- TVモニター付き  
インターホン
- 床暖房
- 浴室乾燥機
- エアコン
- 室内物干
- コンロ
- 洗濯洗面台

エレベーター／宅配BOX／ゴミ集積場(敷地内)／駐輪場(屋根付き)／防犯カメラ／インターネット無料(Wi-Fi対応)／オートロック・自動ドア／LGBTQフレンドリー／高齢者対応可／玄関鍵(①キー②ロック)／モニタ付ドアホン／システムキッチン／浴室乾燥機(暖房乾燥)／洗髪洗面化粧台／トイレ(洗浄機能付便座)／エアコン(1台設置)／床暖房／複層ガラス／2口コンロ／室内物干し／全身ミラー／バス・トイレ(セパレート)／都市ガス

物件名 Junri Sakurayama 0503号室

間取り ワンルーム／ワンルーム9.6(帖)

アクセス 名古屋市営地下鉄桜通線 桜山駅 徒歩2分  
名古屋市営地下鉄桜通線 御器所駅 徒歩11分

専有面積 / 向き 29.92㎡ / 東

所在地 愛知県名古屋市昭和区桜山町5丁目

築年月 / 構造 2022年3月 / 鉄筋コンクリート・5階-14階建

ランドマーク -

入居 / 契約期間 2026年6月下旬 / 2年

駐車場 有(別途お問い合わせ下さい)

入居諸条件備考

保証人不要プラン要加入／シャーメゾンライフSUPPORT24(月額1,320円税込)にご加入いただきます。／ご入居にかかる諸費用として、鍵交換費用(初回契約時)29,700円(税込)／諸費用170円／クリーニング費用(退去時)55,000円(税込)／エアコンクリーニング費用(退去時)16,500円(税込)が必要です。／火災保険へのご加入が条件となります。＊ご入居中は、借家人賠償責任保険・個人賠償責任保険が付帯された火災保険へのご加入が必要となります。積水ハウス不動産グループでは、万一の事故の際、グループが連携して迅速に対応できる「シャーメゾンライフGUARD」(\*)へのご加入を推奨しております。＊保険契約の取扱代理店は、積水ハウスシャーメゾンPM中部(株)および積水ハウスシャーメゾンパートナーズ(株)となります。／積水ハウスシャーメゾンパートナーズの保証人不要プラン『らくらくパートナー』に加入が必要です。【新規契約時】事務手数料:33,000円(税込)、[毎月]保証料:月額賃料等の2%/諸費用及びその他契約費用は別途打合せ/更新料:新賃料の1ヶ月分

No.4100198

※消費税は10%として計算しています。※掲載されている図面・写真等は、作成方法や撮影方法・時期などにより実際とは異なる場合があります。＊家具や車などは、配置のイメージであり、賃貸物件に付属していません(家具家電付き等の表示があるものを除く)。

ポイントがたまる  
住んでいるだけでポイントが貯まり、  
住替え時に家賃が最大3ヶ月分無料に!

積和レント株式会社  
TEL:0120-721-037  
FAX: 052-541-2701

シャーメゾンショップ名駅店

愛知県名古屋市中村区名駅4丁目24番16号広小路ガーデンアベニュー  
免許番号:国土交通大臣(1)第10668号  
所属団体:(公社)愛知県宅建物取引業協会/東海不動産公正取引協議会

取引形態  
仲介