

Sha Maison

積水ハウス品質のお部屋を シャーメゾン ショップ Shop

J R 中央本線

鶴舞駅 徒歩5分

モバイルで見る



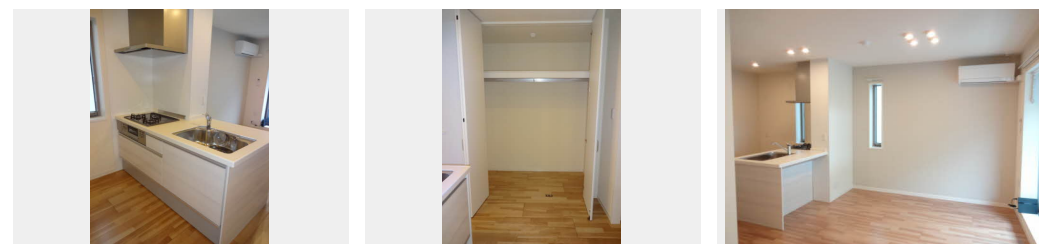
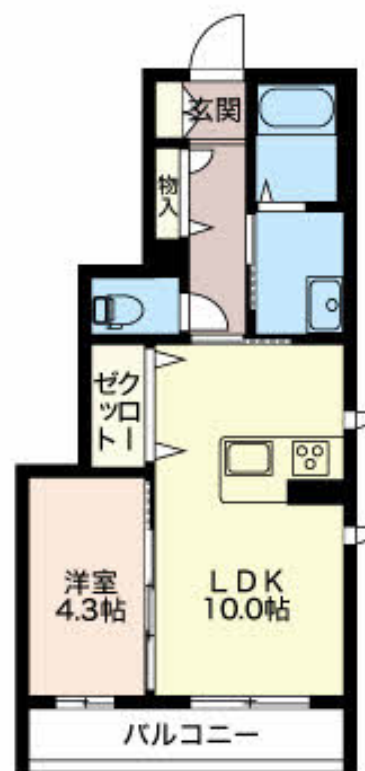
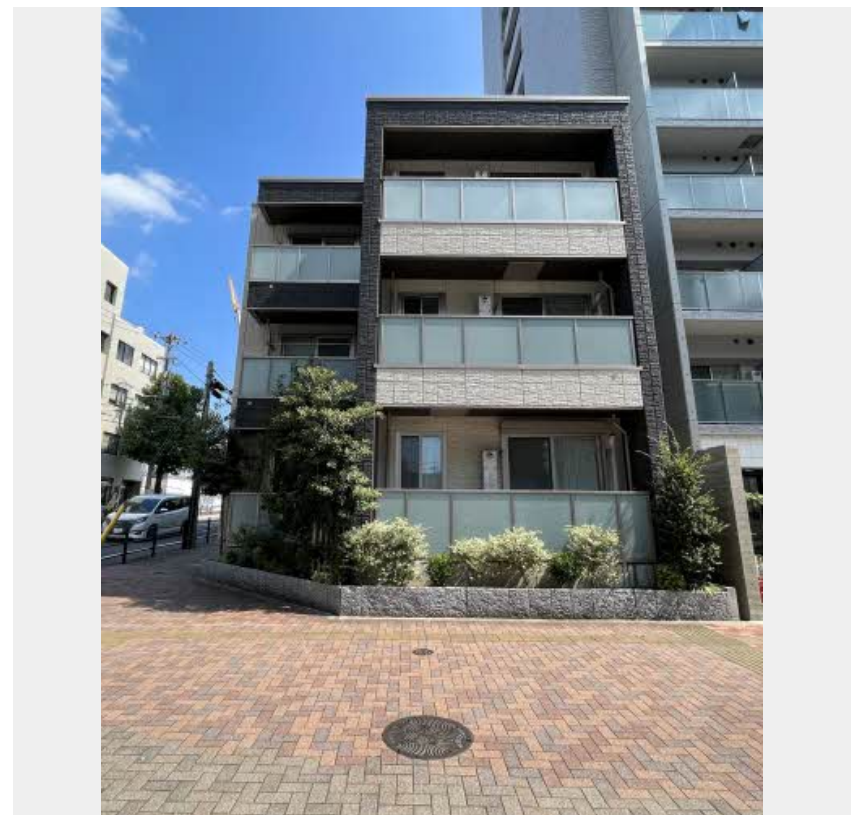
1LDK
マンション

家賃 89,000 円

共益費等 5,000 円

敷金 100,000 円

礼金 133,500 円



積水ハウスの賃貸住宅 シャーメゾン

Sha Maison

この物件の
オススメ
ポイント

積水ハウスシャーメゾンPM中部の管理物件です。
上階からの音を大幅に抑える高遮音床システム「シャイド」を採用/インターネットが無料で入居後すぐに使えます/エントランスに「オートロック・・・」

この物件についている こだわり設備

- 高遮音床システム
- インターネット無料(WiFi付)
- オートロック
- 防犯カメラ
- TVモニター付きインターホン
- 浴室乾燥機
- 追い焚き給湯
- エアコン
- 対面キッチン
- コンロ
- 給湯設備
- 洗濯洗面台

オートロック/駐輪場/高遮音床システム「SHAIDD55」/防犯カメラ/インターネット無料(Wi-Fi対応)/高齢者対応可/モニター付ドアホン/マルチメディア配管有/対面キッチン/グリル付きコンロ/給湯器(追焚機能付)/浴室乾燥機/洗濯洗面化粧台/トイレ(洗浄機能付便座)/エアコン/ガスコンロ1ヶ所(リビング)/断熱複層ガラス/戸戸(1階のみ)/照明器具/バス・トイレ(セパレート)/都市ガス

物件名	シャテニ工鶴舞 0302号室	間取り	1LDK/洋室4.3 LDK10(帖)
アクセス	J R 中央本線 鶴舞駅 徒歩5分	専有面積 / 向き	39.7㎡ / 南
所在地	愛知県名古屋市昭和区鶴舞 3丁目	築年月 / 構造	2017年7月 / 重量鉄骨・3階-3階建
ランドマーク	-	入居 / 契約期間	2026年8月中旬 / 2年
		駐車場	有(別途お問い合わせ下さい)

入居諸条件備考

保証人不要プラン要加入/シャーメゾンライフSUPPORT24(月額1,320円税込)にご加入いただきます。/ご入居にかかる諸費用として、鍵交換費用(初回契約時)16,500円(税込)/諸費用850円が必要です。/火災保険へのご加入が条件となります。*ご入居中は、借家人賠償責任保険・個人賠償責任保険が付帯された火災保険へのご加入が必要となります。積水ハウス不動産グループでは、万一の事故の際、グループが連携して迅速に対応できる「シャーメゾンライフGUARD」(*)へのご加入を推奨しております。*保険契約の取扱代理店は、積水ハウスシャーメゾンPM中部(株)および積水ハウスシャーメゾンパートナーズ(株)となります。/積水ハウスシャーメゾンパートナーズの保証人不要プラン『らくらくパートナー』に加入が必要です。【新規契約時】事務手数料:33,000円(税込)、[毎月]保証料:月額賃料等の2%/諸費用及びその他契約費用は別途打合せ/敷地内駐車場は1台19,800円(税込)よりご案内できます★(空き要確認)/更新料:新賃料の1ヶ月分

No.3600618

※消費税は10%として計算しています。※掲載されている図面・写真等は、作成方法や撮影方法・時期などにより実際とは異なる場合があります。※家具や車などは、配置のイメージであり、賃貸物件に付属していません(家具家電付き等の表示があるものを除く)。

ポイントがたまる
住んでいるだけでポイントが貯まり、
住替え時に家賃が最大3ヶ月分無料!

株式会社ミニミニ 鶴舞店

TEL:052-323-7833
FAX: 052-323-7844

愛知県名古屋市中区千代田3丁目11-12 麦島第二ビル1階
免許番号: 国土交通大臣免許(6)第5631号

取引形態
仲介